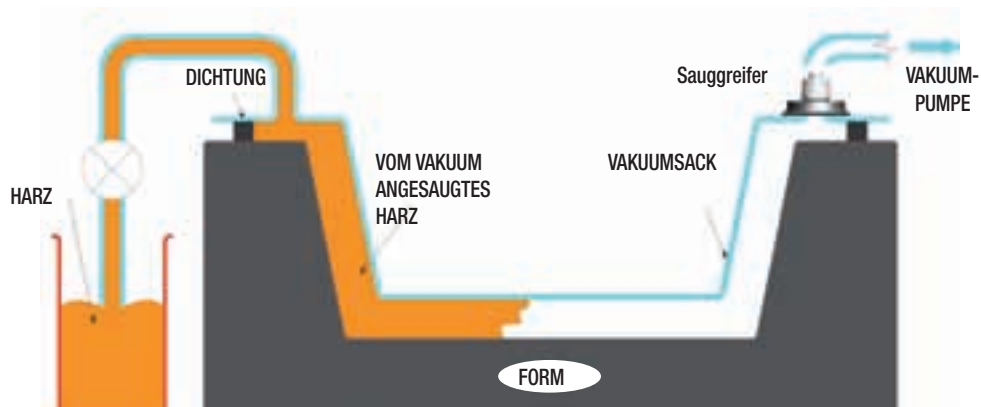


SAUGER FÜR VAKUUM-INFUSIONSVERFAHREN

Diese speziellen Sauggreifer werden auf den Anschluss der Formen für die Harzinfusion gesetzt und gestatten dort nicht nur einen schnellen Vakuumanschluss, sondern garantieren auch eine perfekte Dichte des Vakuums.

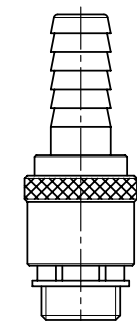
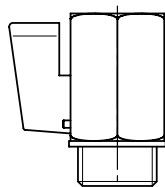
Sie bestehen aus Silikongummi und ihre Halterung aus eloxiertem Aluminium. An diesen Sauggreifern können manuell betätigte 2-Wege-Ventile, Schnellkupplungen oder einfache Schlauchanschlüsse angebracht werden.

Sie sind momentan in den beiden hier angegebenen Versionen erhältlich, können aber auf Anfrage und für Mindestbestellmengen auch in anderen Größen und Formen geliefert werden.

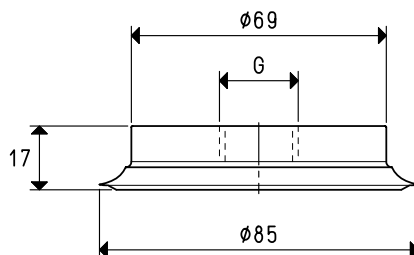
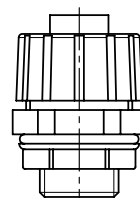


Anschluss mit Schnellkupplung

Manuell betätigtes 2-Wege-Ventil



Anschluss für TPR-Schlauch



Art.	Maximale empfohlene Durchflussmenge m ³ /h	Manuelles 2-Wege-Ventil Art.	Anschluss mit Schnellkupplung Art.	Anschluss für TPR-Schlauch Art.	Gewicht g	G Ø
08 85 15 S 1/2"	20	13 03 11	RR1/2"	RTPR1/2"	108	G1/2"
08 85 15 S 3/4"	40	13 03 11	RR3/4"	RTPR3/4"	103	G3/4"

Beachte: Die 2-Wege-Ventile und die Anschlüsse sind keine wesentlichen Bestandteile der Sauger und müssen daher separat bestellt werden.