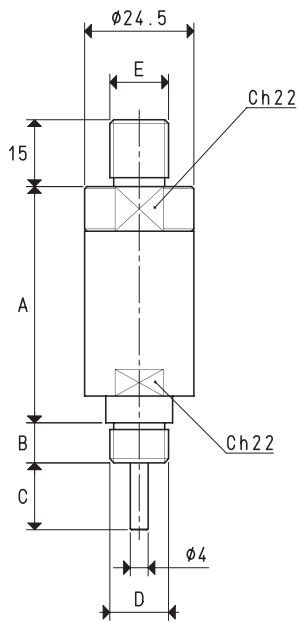


TASTVENTILE

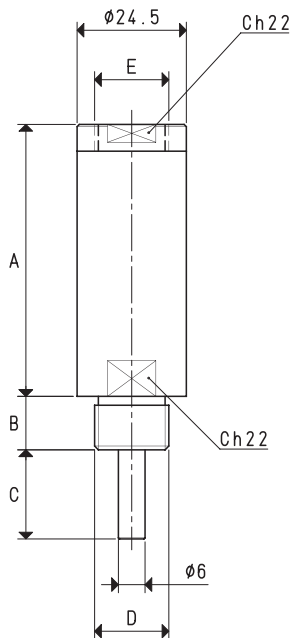
Die Tastventile bestehen aus einem zylindrischen Körper aus Messing, einem Taster aus Stahl, der mit einem konischen Verschluss und einer Gegendruckfeder verbunden ist.

An das Vakuum angeschlossen sind sie normalerweise geschlossen. Ihre Funktion ist die, die Absaugung nur dann zu öffnen und somit das Vakuum zu erzeugen, wenn der Taster mit der Greifoberfläche in Kontakt kommt.

Sie sind in verschiedenen Versionen erhältlich und sie sind alle für die Sauggreifer unserer Produktion geeignet.



Art.	A	B	C	D	E	Gewicht	Art.
				Ø	Ø	g	Sauggreifer
19 01 10	53	9	15.0	G1/4"	G1/4"	160	08 150 16
19 01 11	53	9	15.0	M12	G1/4"	166	08 80 20
19 01 12	53	9	20.0	M12	G1/4"	152	08 127 15



Art.	A	B	C	D	E	Gewicht	Art.
				Ø	Ø	g	Sauggreifer
19 02 10	61	12	20	G3/8"	G3/8"	164	08 150 15 08 200 10
19 03 10	61	10	22,5	G1/2"	G3/8"	172	08 250 10 08 300 10 08 350 10
19 04 10	68	10	40	G1/2"	G3/8"	182	08 360 10

Umrechnungen: inch = $\frac{\text{mm}}{25.4}$; pounds = $\frac{\text{g}}{453.6} = \frac{\text{Kg}}{0.4536}$

Adapter für Gewinde GAS - NPT sind auf S. 1.117 ersichtl.