

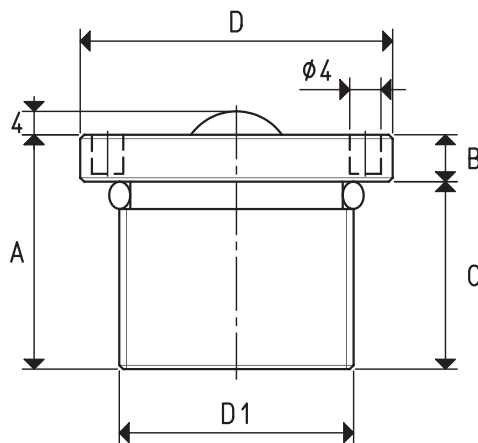
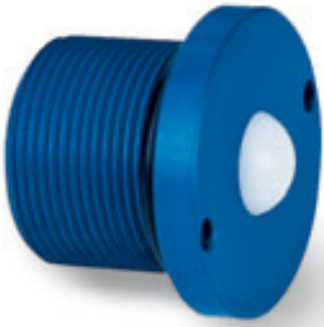
VENTILE MIT KUGELVERSCHLUSS

Die Funktion der Ventile mit Kugelverschluss ist die, die Absaugung nur dann zu öffnen und somit das Vakuum in den Sauggreifern zu erzeugen, an denen sie angebracht sind, wenn die zu haltende Last die Dichtkugel betätigt.

Sie bestehen aus einem Körper aus eloxiertem Aluminium, einer Kugel aus Nylon, die als Verschluss fungiert, einer kalibrierten Gegendruckfeder und einem Gewindeverschlussstopfen aus Messing.

Entsprechend tarifiert garantieren sie eine perfekte Dichte des Vakuums. Ihr Einsatz empfiehlt sich für Aufspannvorrichtungen, die mit Hilfe des Vakuums funktionieren.

Auf Anfrage und für bei der Bestellung festzulegende Mindestmengen können sie auch mit anderen Maßen und Materialien geliefert werden.



| Art. | A | B | C | D | D1 | Gewicht |
|----------|----|---|----|----|-----------|---------|
| 22 01 10 | 30 | 6 | 24 | 40 | M30 x 1.5 | g 70 |

Umrechnungen: $\text{inch} = \frac{\text{mm}}{25.4}$; $\text{pounds} = \frac{\text{g}}{453.6} = \frac{\text{Kg}}{0.4536}$