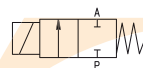


2 / 2 NC



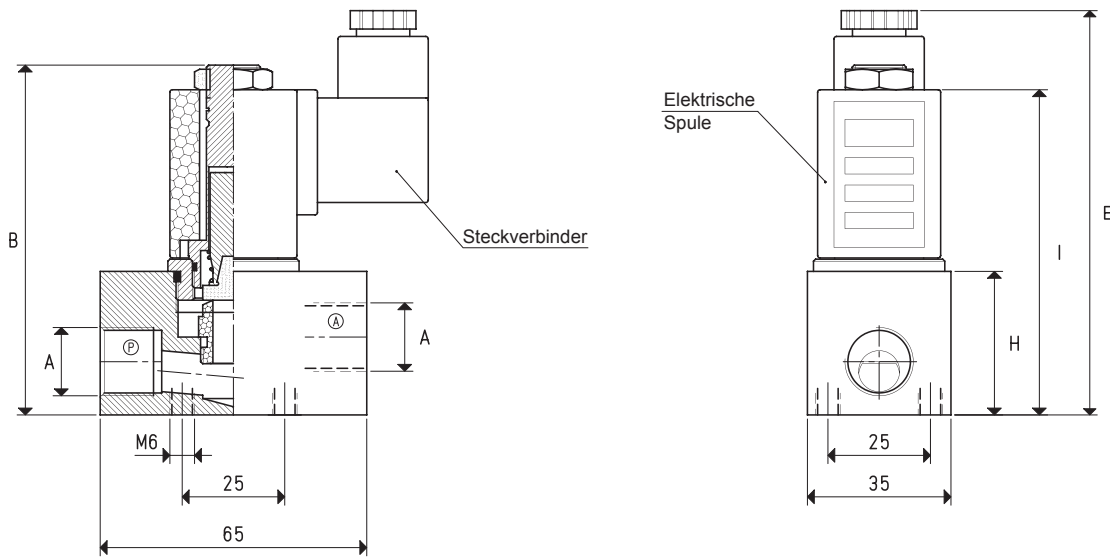
P = Pumpe
A = Anwendung

2-WEGE-ELEKTROPILOTVENTILE

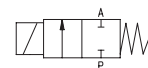
Art.	A	Max. Durchflussmenge	Vakuumgrad		Reaktionszeit		Ø	Durchfluss- querschnitt	B	E	H	I	Gewicht
			min	max	Erreg.	Abreg.							
	Ø	m³/h	mbar abs		msec		Öffnung	mm²					g
07 01 20	G1/4"	4	1000	0.5	15	8	6	28.3	73	86	25	67	244

Beachte: Die Spule und der Steckverbinder sind keine wesentlichen Bestandteile der Elektropilotventile und müssen daher separat bestellt werden (siehe Zubehör für Magnetventile).

2-WEGE-VAKUUM-ELEKTROPILOTVENTILE



2 / 2 NC



P = Pumpe
A = Anwendung

2-WEGE-ELEKTROPILOTVENTILE

Art.	A	Max. Durchflussmenge		Vakuumgrad		Reaktionszeit		Ø	Durchfluss- querschnitt	B	E	H	I	Gewicht
		Ø	m³/h	min	max	Erreg.	Abreg.							
07 02 20	G3/8"	8	1000	0.5	22	10	10	78.5	85	98	35	79	384	
07 03 20	G1/2"	10	1000	0.5	28	10	12	113.0	85	98	35	79	372	

Beachte: Die Spule und der Steckverbinder sind keine wesentlichen Bestandteile der Elektropilotventile und müssen daher separat bestellt werden (siehe Zubehör für Magnetventile).

3D-Zeichnungen sind verfügbar auf der Seite www.vuotecnica.net