

DIREKTGESTEUERTE 3-WEGE-VAKUUM-MAGNETVENTILE MIT BISTABLEM ELEKTROPILOT-IMPULSVENTIL MIT ELEKTR. SPULE M. NIEDR. STROMAUFNAHME

Die Funktion dieser Magnetventile ist dieselbe wie die der zuvor beschriebenen 3-Wege-Magnetventile.

Auch ihre Bauweise ist dieselbe; das, was sie jedoch von den vorhergehenden unterscheidet, ist ein bistabiles Elektropilot-Impulsventil, das die Stellung der Verschlüsse bei einem einfachen elektrischen Impuls verändert und bis zum nächsten Impuls von gegenteiliger Polarität beibehält- auch bei fehlendem Strom; aus diesem Grund können sie nur mit Gleichstromspulen geliefert werden.

Auf Grund dieser Eigenschaft ist ihr Einsatz besonders überall dort empfehlenswert, wo eine absolut sichere Verbindung mit der Vakuumpumpe gefordert ist, auch bei fehlender elektrischer Versorgung.

Die elektrische Spule des Elektropilotventils ist vollständig mit Kunstharz überzogen, hermetisch dicht, Isolationsklasse F (bis 155 °C) gemäß VDE-Normen, mit elektrischen Anschlüssen mit zwei Anschlussklemmen von 3 mm, für Mikro-Steckverbinder gemäß EN 175301-803 (ehem. DIN 43650) - C. Schutzart IP 54; IP 65 bei eingestecktem Steckverbinder. Sie sind erhältlich für Spannungen von 12-24V/CC.

Zulässige Toleranz auf den Nominalwert der Spannung: ±10%.

Max. elektrische Leistung: 1 W

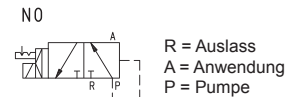
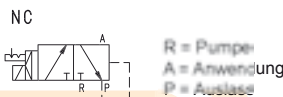
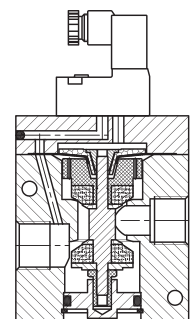
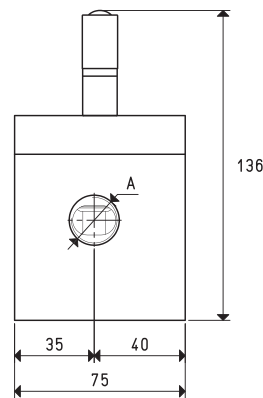
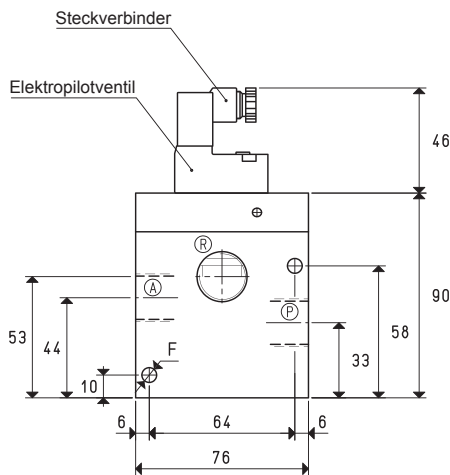
Der Steckverbinder ist um 180° auf der Spule schwenkbar und kann auf Anfrage mit LED Leuchten, Entstörkreis und/oder Schutzvorrichtungen vor Überspannung und Polumkehrung geliefert werden.

An diesen Magnetventilen kann keine Druckknopfvorrichtung für die manuelle Betätigung installiert werden.

Technische Eigenschaften

Betriebsdruck: 0,5 bis 850 mbar absolut

Temperatur der angesaugten Luft: -5 bis +60 °C

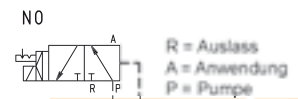
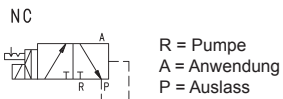
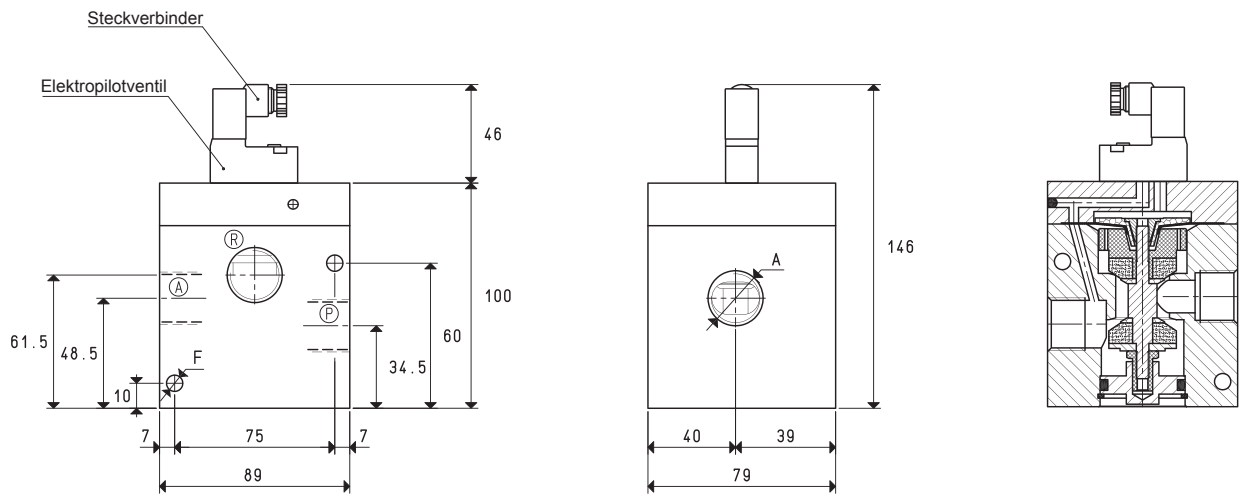


Art.	A	Max. Durchflussmenge m³/h	Vakuumgrad mbar abs		Reaktionszeit msec		Ø Öffnung	Durchfluss- querschnitt mm²	F	Gewicht Kg
			min	max	Erreg.	Abreg.				
07 03 63 NC	G1/2"	20	850	0.5	33	17	15	176	6.5	1.35
07 03 63 NO					22	20				
07 04 63 NC	G3/4"	40	850	0.5	33	17	20	314	6.5	1.30
07 04 63 NO					22	20				

Beachte: Geben Sie bei der Bestellung bitte die Spannung der elektrischen Spule an. (Beispiel: 07 03 63 NC V24-CC)

Der Steckverbinder ist kein wesentlicher Bestandteil des Magnetventils und muss daher separat bestellt werden (siehe Zubehör für Magnetventile).

DIREKTGESTEUERTE 3-WEGE-VAKUUM-MAGNETVENTILE MIT BISTABLEM ELEKTROPILOT-IMPULSVENTIL MIT ELEKTR. SPULE M. NIEDR. STROMAUFNAHME



Art.	A	Max. Durchflussmenge m³/h	Vakuumgrad mbar abs		Reaktionszeit msec		Ø Öffnung	Durchfluss- querschnitt mm²	F	Gewicht Kg
			min	max	Erreg.	Abreg.				
07 05 63 NC	G1"	90	850	0.5	42	20	25	490	6.5	1.05
07 05 63 NO					28	22				

Beachte: Geben Sie bei der Bestellung bitte die Spannung der elektrischen Spule an. (Beispiel: 07 05 63 NC V24-CC)
Der Steckverbinder ist kein wesentlicher Bestandteil des Magnetventils und muss daher separat bestellt werden (siehe Zubehör für Magnetventile).