

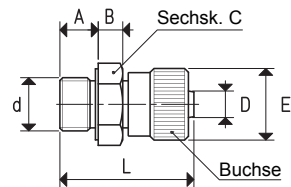
ANSCHLUSSTEILE UND VERSCHLUSSSCHRAUBEN

Die auf dieser Seite dargestellten Anschlüsse eignen sich besonders die Verbindung von Sauggreiferträgern mit ihren Kollektoren sowie überall dort, wo ein Anschluss an Vakuumquellen mittels glatter Schläuche mit Innendurchmesser von 4, 6 und 9 mm, die zulässige Höchstgrenze im Bereich des Vakuums, ohne Verstärkung, gefordert ist.

Die Befestigung des Schlauches erfolgt durch das manuelle Festschrauben einer Rändelmutter, ohne den Einsatz von Schlüsseln.

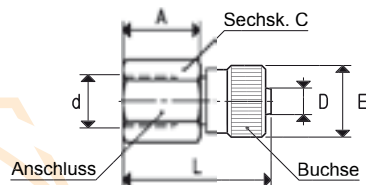
Die Anschlüsse sind mit Außen- oder Innengewinde versehen; die Produktreihe vervollständigen L- und T-Anschlüsse, dank derer die Verbindungen vielfältige Formen annehmen können, sowie Verschlusschrauben komplett mit Dichtungsringen.

Die Anschlüsse werden in praktischen 10- oder 50-Stück-Packungen und komplett mit den zugehörigen Dichtungen aus Nylon geliefert.



ANSCHLUSS AUSSENGEWINDE

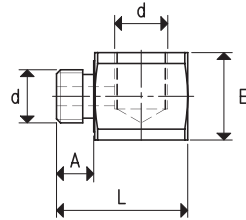
Art.	d Ø	A	B	C	D Ø innen Schlauch	E Ø	L	Material Anschluss	Material Buchse	Gewicht g
RM M5	M5	5.0	3.5	10	4	10	19.5	tropenfestes Eisen	eloxiertes Aluminium	6
RM 1/8"	G1/8"	7.0	4.5	14	4	13	24.5	eloxiertes Aluminium	eloxiertes Aluminium	6
RM 1/4"	G1/4"	8.5	5.0	17	6	15	27.0	eloxiertes Aluminium	eloxiertes Aluminium	10
RM 3/8"	G3/8"	10.5	5.0	19	9	20	32.5	eloxiertes Aluminium	eloxiertes Aluminium	18



ANSCHLUSS INNENGEWINDE

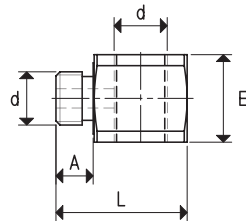
Art.	d Ø	A	C	D Ø innen Schlauch	E Ø	L	Material Anschluss	Material Buchse	Gewicht g
RF 1/8"	G1/8"	14	14	4	13	27.0	eloxiertes Aluminium	eloxiertes Aluminium	8
RF 1/4"	G1/4"	16	17	6	15	30.0	eloxiertes Aluminium	eloxiertes Aluminium	12
RF 3/8"	G3/8"	20	19	9	20	32.5	eloxiertes Aluminium	eloxiertes Aluminium	16

ANSCHLUSSTEILE UND VERSCHLUSSSCHRAUBEN



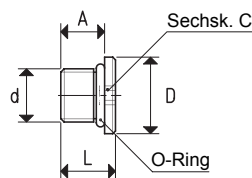
L-ANSCHLUSS

Art.	d ∅	A	E	L	Material Anschluss	Gewicht g
RL M5	M5	4.5	10	15.0	eloxiertes Aluminium	2
RL 1/8"	G1/8"	7.0	16	24.0	eloxiertes Aluminium	10
RL 1/4"	G1/4"	9.0	22	30.0	eloxiertes Aluminium	22
RL 3/8"	G3/8"	11.0	25	32.5	eloxiertes Aluminium	30



T-ANSCHLUSS

Art.	d ∅	A	E	L	Material Anschluss	Gewicht g
RT M5	M5	4.5	10	15.0	eloxiertes Aluminium	1
RT 1/8"	G1/8"	7.0	16	24.0	eloxiertes Aluminium	9
RT 1/4"	G1/4"	9.0	22	30.0	eloxiertes Aluminium	21
RT 3/8"	G3/8"	11.0	25	32.5	eloxiertes Aluminium	29



VERSCHLUSSSCHRAUBEN MIT O-RING

Art.	d ∅	A	C	D ∅	L	Material Anschluss	Gewicht g
00 15 291	M5	4	2.5	8	6.5	vernickeltes Messing	1
00 11 44	G1/8"	7	3.0	15	9.5	vernickeltes Messing	6
00 11 06	G1/4"	8	6.0	18	11.0	vernickeltes Messing	10
00 18 33	G3/8"	9	8.0	21	12.5	vernickeltes Messing	18
00 15 273	G1/2"	11	10.0	26	14.5	vernickeltes Messing	21

Umrechnungen: inch = $\frac{\text{mm}}{25.4}$; pounds = $\frac{\text{g}}{453.6} = \frac{\text{Kg}}{0.4536}$

Adapter für Gewinde GAS - NPT sind auf S. 1.117 ersichtl.