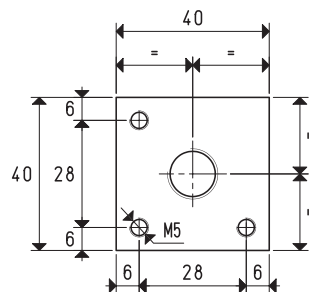
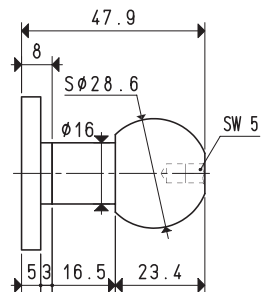


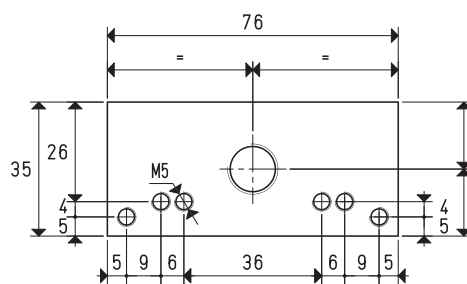
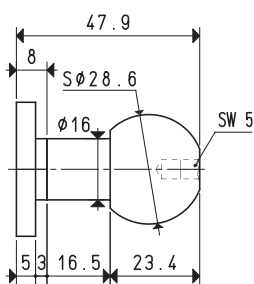
BEFESTIGUNGSHALTERUNGEN FÜR EINSTUFIGE VAKUUMERZEUGER

Die auf dieser Seite dargestellten Halterungen bestehen serienmäßig aus eloxiertem Aluminium, können aber auf Anfrage auch aus rostfreiem Stahl geliefert werden. Sie dienen der Befestigung der einstufigen Vakuumerzeuger an der Automatik mit Hilfe eines genuteten zylindrischen Zapfens oder eines Kugelzapfens, der in die Automatik eingesetzt wird

Sie eignen sich für robotisierte Greifsysteme und gestatten die schnelle Installation der Vakuumerzeuger an den dafür vorgesehen Profilen, die im Automotive-Sektor eingesetzt werden.

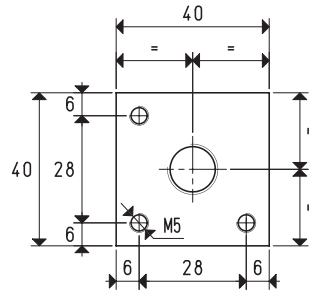
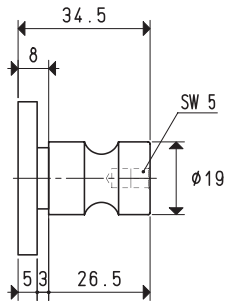


Art.	Für Vakuumerzeuger	Material	Gewicht g
FCH 01	PVP 2	Aluminium	60
	PVP 3		
FCH 01 INOX	PVP 2	rostfreier Stahl	180
	PVP 3		

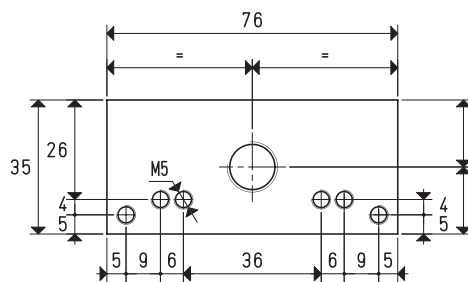
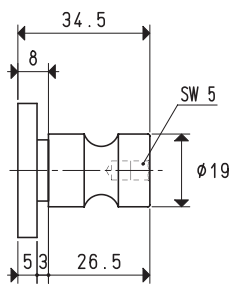


Art.	Für Vakuumerzeuger	Material	Gewicht g
FCH 02	15 01 10	Aluminium	72
	15 02 10		
	15 03 10		
	15 04 10		
FCH 02 INOX	15 01 10	rostfreier Stahl	220
	15 02 10		
	15 03 10		
	15 04 10		

BEFESTIGUNGSHALTERUNGEN FÜR EINSTUFIGE VAKUUMERZEUGER



Art.	Für Vakuumerzeuger	Material	Gewicht
FCH 03	PVP 2	Aluminium	g
	PVP 3		39
FCH 03 INOX	PVP 2	rostfreier Stahl	117
	PVP 3		



Art.	Für Vakuumerzeuger	Material	Gewicht
FCH 04	15 01 10	Aluminium	g
	15 02 10		52
	15 03 10		
	15 04 10		
FCH 04 INOX	15 01 10	rostfreier Stahl	156
	15 02 10		
	15 03 10		
	15 04 10		

Umrechnungen: inch = $\frac{\text{mm}}{25.4}$; pounds = $\frac{\text{g}}{453.6} = 0.4536$ Kg