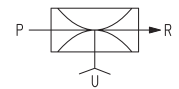
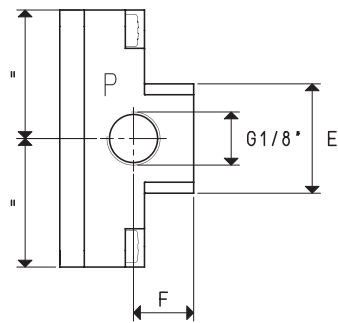
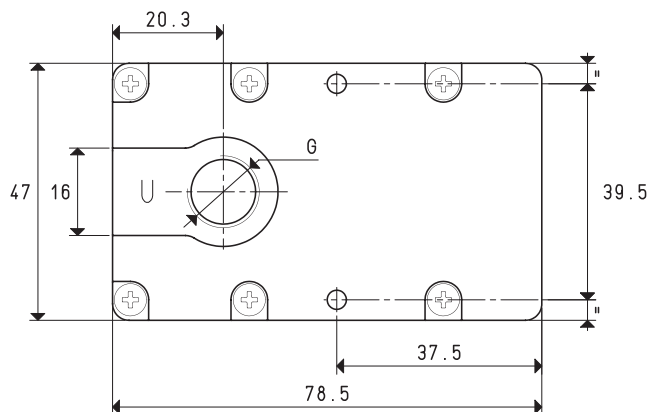
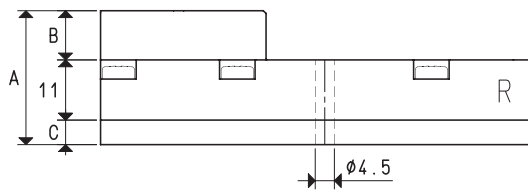


MEHRSTUFIGE VAKUUMERZEUGER SERIE M



Diese mehrstufigen Vakuumerzeuger zeichnen sich durch mehrfache Düsen neuer Konzeption, die auf kleine Module montiert sind, aus und sie heben sich durch ihre, im Verhältnis zu ihren reduzierten Platzbedarfsmaßen, große Ansaugkapazität hervor. Durch Versorgung mit Druckluft von optimalerweise 4 ÷ 5 bar sind sie in der Lage, einen maximalen Unterdruck von 85% zu erzeugen und erreichen eine Ansaugkapazität von 3,6 ÷ 18 m³/h - je nach Anzahl der Module, aus denen sie bestehen. Sie verfügen über einen integrierten Schalldämpfer, bestehen vollständig aus eloxiertem Aluminium und können in jeder beliebigen Position installiert werden. Die mehrstufigen Vakuumerzeuger dieser Serie eignen sich für die Steuerung an Greifsystemen und vor allem für den Sektor der Industrierobotik, wo höchste Leistungen und gleichzeitig extrem reduzierte Maßen und Gewichte verlangt werden.



	P=DRUCKLUFTANSCHLUSS	R=AUSLASS	U=VAKUUMANSCHLUSS				
Art.				M 3	M 3	M 3	M 7
Menge der angesaugten Luft	m ³ /h	3	3.4	3.6	5.4	5.8	6.2
Maximaler Vakuumgrad	-KPa	62	82	85	62	82	85
Enddruck	mbar abs.	380	180	150	380	180	150
Versorgungsdruck	bar	3	4	5	3	4	5
Luftverbrauch	NI/s	0.5	0.7	0.8	0.8	1.2	1.4
Arbeitstemperatur	°C				-10 / +80		
Lautstärkepegel	dB(A)				64	70	
Gewicht	g				109	111	
A					24.5	25.5	
B					9	10	
C					4.5	4.5	
E	∅				20	24	
F					11	12	
G	∅				G1/4"	G3/8"	
Ersatzteile							
Dichtungsset und Lamellenventile	Art.				00 KIT M 3	00 KIT M 7	

Beachte: Alle in der Tabelle angegebenen Werte gelten bei dem normalen Luftdruck von 1013 mbar und man erhält sie bei konstanten Versorgungsdruck.

Umrechnungen: inch = $\frac{mm}{25.4}$; pounds = $\frac{g}{453.6} = \frac{Kg}{0.4536}$

Adapter für Gewinde GAS - NPT sind auf S. 1.117 ersichtl.