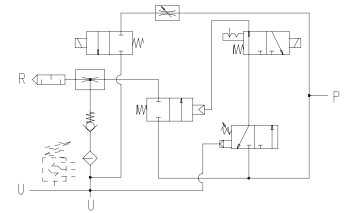
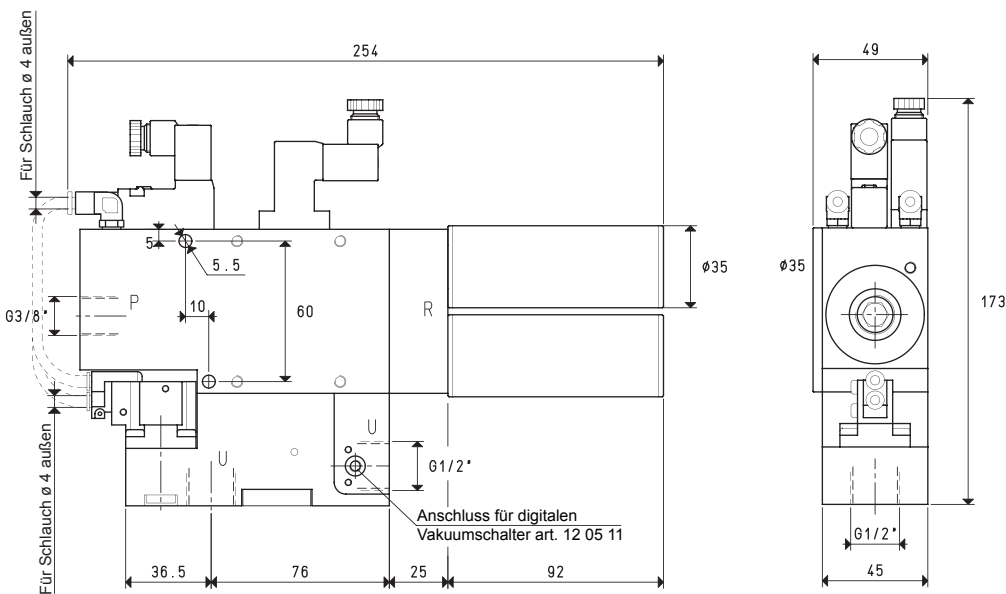


# EINSTUFIGE MULTIFUNKTIONS-VAKUUMERZEUGER, AVG 18 und AVG 25



P=DRUCKLUFTANSCHLUSS

R=LUFTABLAß

U=VAKUUMANSCHLUß

Art.		AVG 18			AVG 25		
Menge der angesaugten Luft	m³/h	16.5	17.0	17.4	24.5	25.0	25.2
Maximaler Vakuumgrad	-KPa	60	70	85	60	70	85
Enddruck	mbar abs.	400	300	150	400	300	150
Versorgungsdruck	bar	4	5	6	4	5	6
Luftverbrauch	l/min	4.3	5.3	6.4	6.5	8.0	9.6
Max. Menge der ausgeblasenen Luft bei 6 bar	l/min			140			140
Bistabiles Versorgungs-Magnetventil	NO/NC			NO/NC			NO/NC
Stromaufnahme	W			1			1
Position Abblas-Magnetventil	NC			NC			NC
Stromaufnahme	W			4			4
Versorgungsspannung	V			24 DC			24 DC
Schutzart	IP			65			65
Nutzungstemperatur	°C			-10 / +60			-10 / +60
Lautstärkepegel	dB(A)			63			65
Gewicht	Kg			1.67			1.67

**Beachte:** Zum Bestellen des Vakuumerzeugers mit installiertem digitalen Vakuumschalter fügen Sie den Buchstaben V zur Artikelnr. hinzu (Beispiel: AVG 25 V).

**Beachte:** Alle in der Tabelle angegebenen Werte gelten bei dem normalen Luftdruck von 1013 mbar und man erhält sie bei konstantem Versorgungsdruck.

Umrechnungen: inch =  $\frac{mm}{25.4}$  ; pounds =  $\frac{g}{453.6} = \frac{Kg}{0.4536}$

Adapter für Gewinde GAS - NPT sind auf S. 1.117 ersichtl.