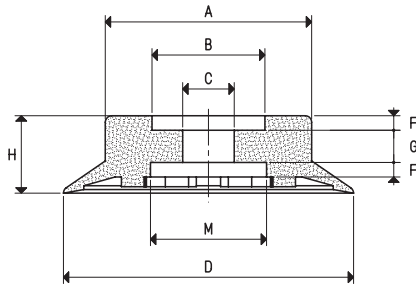
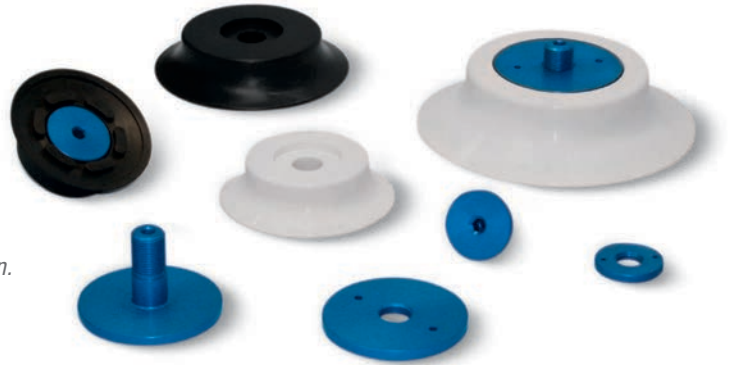


RUNDE FLACHE SAUGGREIFER MIT ZUGEHÖRIGEN HALTERUNGEN

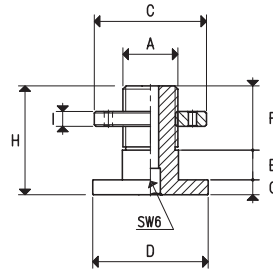
Die auf dieser Seite dargestellten Sauggreifer wurden geplant, um einen Großteil der Greifprobleme zu lösen, auf die man beim Bewegen von Paneelen aus Holz oder Kunststoff, dünnen Glas- oder Marmorplatten, empfindliche Bleche, Keramik- oder Tonfliesen etc. trifft. Ihr leicht geneigter, flacher und verstärkter Rand beschädigt die Oberfläche der Ladung während des Greifens nicht. Die Erhebungen, mit denen diese Sauggreifer in ihrem Inneren versehen sind, reduzieren nicht nur das Volumen der abzusaugenden Luft, sondern schaffen auch eine perfekte Auflagefläche, wodurch eine Verformung der Greifoberfläche oder ein Abrutschen der vertikal angehobenen Last verhindert werden. Sie können einfach auf ihre Halterung aus eloxiertem Aluminium gesteckt und mit Hilfe der zugehörigen Ringmutter blockiert werden. Das Auswechseln der Sauggreifer ist ganz einfach: für die Ersatzteilbestellung fordern Sie den in der Tabelle angegebenen Sauggreifer in der gewünschten Mischung an.



SAUGGREIFER

Art.	Kraft Kg	A Ø	B Ø	C Ø	D Ø	F	G	H	M Ø
01 76 24 *	11.33	54	35	16	76	4.5	10	24	36
01 90 24 *	15.89	64	35	16	90	4.5	10	24	36
01 110 24 *	23.74	79	35	16	110	4.5	10	24	36
01 150 36 *	45.00	98	70	16	150	6.0	17	36	70

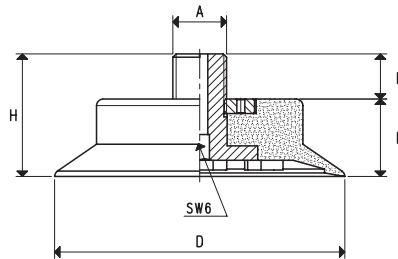
* Den Code durch Angabe der Mischung vervollständigen: A= ölfester Gummi; N= Paragummi; S= Silikon



HALTERUNG

Art.	A Ø	C Ø	D Ø	E	F	G	H	I	Material Halterung/Ringmutter	Für Sauggreifer Art.	Gewicht g
00 08 108	G1/4"	34	35	9	19.5	4.5	33.0	4.5	Aluminium	01 76 24 01 90 24 01 110 24	31.2
00 08 110	G3/8"	34	35	9	19.5	4.5	33.0	4.5	Aluminium	01 76 24 01 90 24 01 110 24	33.7
00 08 112	G3/8"	69	69	15	22.0	5.5	42.5	6.0	Aluminium	01 150 36	132.1

Beachte: Bei Bestellung des Halters wird die Ringmutter automatisch mitgeliefert.



SAUGGREIFER MIT HALTERUNG

Art.	Kraft Kg	A Ø	D Ø	E	F	H	Art. Sauggreifer	Art. Halterung	Gewicht g
08 76 24 1/4" *	11.33	G1/4"	76	24	14	38	01 76 24	00 08 108	83.1
08 90 24 1/4" *	15.89	G1/4"	90	24	14	38	01 90 24	00 08 108	112.0
08 110 24 1/4" *	23.74	G1/4"	110	24	14	38	01 110 24	00 08 108	168.2
08 76 24 3/8" *	11.33	G3/8"	76	24	14	38	01 76 24	00 08 110	85.6
08 90 24 3/8" *	15.89	G3/8"	90	24	14	38	01 90 24	00 08 110	114.5
08 110 24 3/8" *	23.74	G3/8"	110	24	14	38	01 110 24	00 08 110	170.7
08 150 36 *	45.00	G3/8"	150	36	14	50	01 150 36	00 08 112	436.5

* Den Code durch Angabe der Mischung vervollständigen: A= ölfester Gummi; N= Paragummi; S= Silikon