

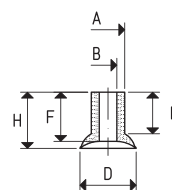
SAUGGREIFER MIT ZUGEHÖRIGEN HALTERUNGEN



Die klassischen Flachsauggreifer sind für das Aufnehmen und das Bewegen mit Hilfe des Vakuums kleiner Objekte mit ebener, leicht konvexer oder konkaver Oberfläche geeignet. Die Serie mit breiten Einsatzmöglichkeiten ist mit Durchmessern zwischen 4 und 9 mm und in den Standardmischungen Paragummi N, ölfester Gummi A und Silikon S erhältlich. Sie können einfach auf eine Halterung aus vernickeltem Messing gesteckt werden. Die Halterung, die perfekt auf den Sauggreifer passt, ist mit einem Bolzen mit Außengewinde versehen, um so die Befestigung an der Automatik zu erleichtern. Das Auswechseln der Sauggreifer ist ganz einfach: fordern Sie dazu den in der Tabelle angegebenen Sauggreifer in der gewünschten Mischung an. Auf Anfrage und unter Berücksichtigung von bei der Bestellung festzulegender Mindestmengen ist es möglich, sowohl die Sauggreifer in den auf S. 21 genannten Spezialmischungen als auch die Halterungen in anderen Materialien zu liefern.

SAUGGREIFER

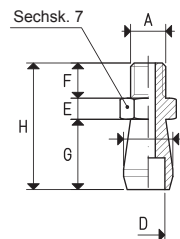
Art.	Kraft Kg	A ∅	B ∅	D ∅	E	F	H
01 04 10 *	0.03	3	1.5	4	6.0	7.0	7.5
01 05 10 *	0.05	3	1.5	5	6.0	7.0	8.0
01 06 10 *	0.07	3	1.5	6	6.0	7.0	8.0
01 07 07 *	0.10	5	2.0	7	6.0	6.0	7.0
01 08 10 *	0.12	5	2.5	8	6.0	7.0	8.0
01 09 07 *	0.15	5	2.0	9	5.5	6.0	7.0



* Den Code durch Angabe der Mischung vervollständigen: A= ölfester Gummi; N= Paragummi; S= Silikon

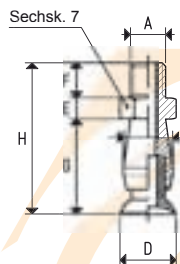
HALTERUNG

Art.	A ∅	B ∅	D ∅	E	F	G	H	Material Halterung	Für Sauggreifer Art.	Gewicht g
00 08 01	M5	7	2.90	3	5	10	18	Messing	01 04 10	4
									01 05 10	
									01 06 10	
00 08 02	M5	7	4.75	3	5	10	18	Messing	01 07 07	4
									01 08 10	
									01 09 07	



SAUGGREIFER MIT HALTERUNG

Art.	Kraft Kg	A ∅	B ∅	D ∅	E	F	G	H	Art.		Gewicht g
									Sauggreifer	Halterung	
08 04 10 *	0.03	M5	7	4	3	5	13.0	21.0	01 04 10	00 08 01	4
08 05 10 *	0.05	M5	7	5	3	5	13.5	21.5	01 05 10	00 08 01	4
08 06 10 *	0.07	M5	7	6	3	5	13.5	21.5	01 06 10	00 08 01	4
08 07 07 *	0.10	M5	7	7	3	5	13.5	21.5	01 07 07	00 08 02	4
08 08 10 *	0.12	M5	7	8	3	5	13.5	21.5	01 08 10	00 08 02	4
08 09 07 *	0.15	M5	7	9	3	5	12.5	20.5	01 09 07	00 08 02	4



* Den Code durch Angabe der Mischung vervollständigen: A= ölfester Gummi; N= Paragummi; S= Silikon