

# RUNDE FLACHE SAUGGREIFER MIT ZUGEHÖRIGER HALTERUNG



Der auf dieser Seite dargestellte Sauggreifer wurde speziell für das Aufnehmen von Getränkedosen entwickelt; natürlich kann er auch zum Greifen von anderen Gegenständen mit ebener, glatter oder leicht angerauter Oberfläche genutzt werden.

Die Form seines Randes gestattet einen festen Griff auf der Oberfläche der zu bewegenden Ladung, wodurch Pendelbewegungen verhindert und das Volumen der darin enthaltenen Luft reduziert werden. Dadurch erhält man wiederum eine höhere Geschwindigkeit beim Greifen und Loslassen der Last.

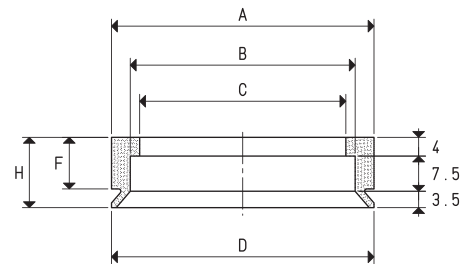
Der Sauggreifer kann einfach auf eine entsprechende Halterung aus eloxiertem Aluminium gesteckt werden, die mit einer zentralen Gewindebohrung versehen ist, was die Befestigung an der Automatik ermöglicht.

Das Auswechseln der Sauggreifer ist ganz einfach: für die Ersatzteilbestellung fordern Sie den in der Tabelle angegebenen Sauggreifer in der gewünschten Mischung an.

## SAUGGREIFER

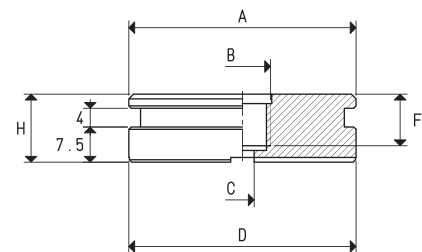
Art.	Kraft Kg	A Ø	B Ø	C Ø	D Ø	F	H
01 56 15 *	6.15	56	48	44	56	11	15

\* Den Code durch Angabe der Mischung vervollständigen: A= ölfester Gummi; N= Paragummi; S= Silikon



## HALTERUNG

Art.	A Ø	B Ø	C Ø	D Ø	F	H	Material Halterung	Für Sauggreifer Art.	Gewicht g
08 08 83	48.5	M12	5	48.5	11	14.5	Aluminium	01 56 15	67.4



## SAUGGREIFER MIT HALTERUNG

Art.	Kraft Kg	A Ø	B Ø	C Ø	D Ø	F	H	Art. Sauggreifer	Art. Halterung	Gewicht g
08 56 15 *	6.15	48.5	M12	5	56	11	18	01 56 15	08 08 83	78

\* Den Code durch Angabe der Mischung vervollständigen: A= ölfester Gummi; N= Paragummi; S= Silikon

