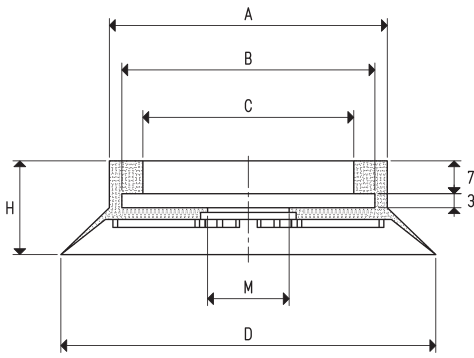


RUNDER EBENER SAUGGREIFER MIT ZUGEHÖRIGEN HALTERUNGEN

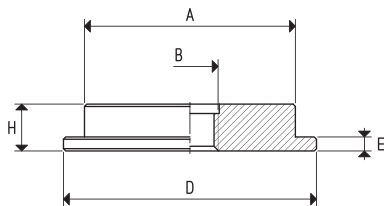
Dieser Sauggreifer hat einen besonders dünnen und weichen Rand, der es ihm gestattet, sehr raue Oberflächen zu greifen. Seine Auflagefläche verfügt über spezielle Erhebungen für einen bemerkenswerten Grip auf der Oberfläche der Ladung. Der Sauggreifer wurde insbesondere für das Aufnehmen von Keramikfliesen mit glatter, rauher und rutschfester Oberfläche entwickelt; auf Grund seiner Eigenschaften kann er jedoch genauso für Glas, Marmor und Zementzerzeugnisse genutzt werden. Der Sauggreifer kann einfach auf eine entsprechende Halterung aus eloxiertem Aluminium gesteckt werden, die mit einer zentralen Gewindebohrung versehen ist, was die Befestigung an der Automatik ermöglicht. Das Auswechseln der Sauggreifer ist ganz einfach: für die Ersatzteilbestellung fordern Sie den in der Tabelle angegebenen Sauggreifer in der gewünschten Mischung an.



SAUGGREIFER

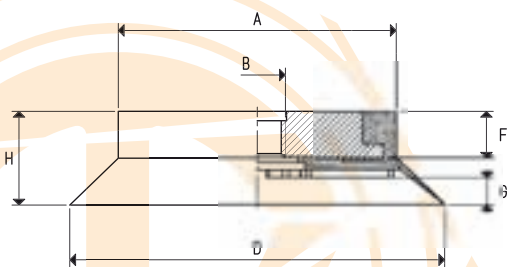
Art.	Kraft Kg	A Ø	B Ø	C Ø	D Ø	H	M Ø
01 80 20 *	12.56	58	54	45	80	20	17

* Den Code durch Angabe der Mischung vervollständigen: A= ölfester Gummi; N= Paragummi; S= Silikon



HALTERUNG

Art.	A Ø	B Ø	D Ø	E	H	Material Halterung	Für Sauggreifer Art.	Gewicht g
00 08 126	45	M12	54	3	10	Aluminium	01 80 20	45.5
00 08 143	45	G1/2"	54	3	10	Aluminium	01 80 20	41.5



SAUGGREIFER MIT HALTERUNG

Art.	Kraft Kg	A Ø	B Ø	D Ø	F	G	H	Art. Sauggreifer	Art. Halterung	Gewicht g
00 80 20 *	12.56	58	M12	80	10	6	20	01 80 20	00 08 126	70.7
00 80 20 1/2" *	12.56	58	G1/2"	80	10	6	20	01 80 20	00 08 143	66.7

* Den Code durch Angabe der Mischung vervollständigen: A= ölfester Gummi; N= Paragummi; S= Silikon

30-Zeichnungen sind verfügbar auf der Seite www.vuototecnica.net