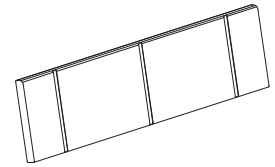
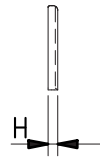
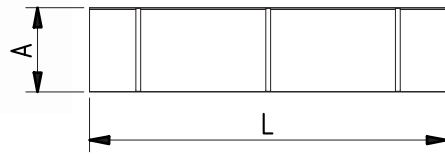
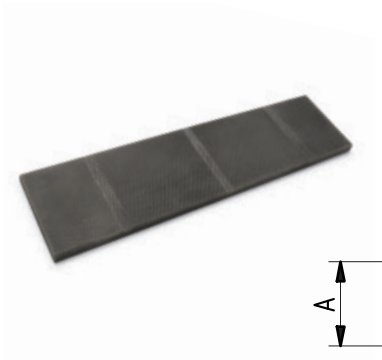




ZUBEHÖR UND ERSATZTEILE FÜR GESCHMIERTE VAKUUMPUMPEN RVP

3D-Zeichnungen sind auf der Website www.vuototecnica.net verfügbar

Faserschaufel



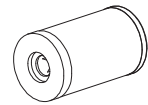
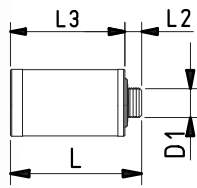
	Art.	Menge	L	A	H	Für Pumpe Art.
	00 RVP 15 04	3	60	18	4	RVP 15
	00 RVP 21 04	3	70	18	4	RVP 21
	00 RVP 40 04	3	140	30	4	RVP 40
	00 RVP 60 04	3	100	40	4	RVP 60
	00 RVP 100 04	3	160	40	4	RVP 100
	00 RVP 160 04	3	140	60	6	RVP 160
	00 RVP 200 04	3	140	60	6	RVP 200
	00 RVP 250 04	3	220	60	6	RVP 250
	00 RVP 300 04	3	220	60	6	RVP 300

Dichtungssatz

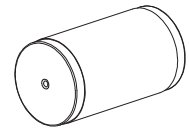
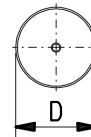
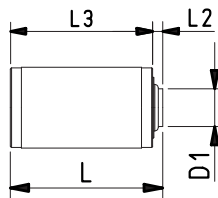


	Art.	Menge	Für Pumpe Art.
	00 RVP 15 06	1	RVP15
	00 RVP 21 06	1	RVP21
	00 RVP 40 06	1	RVP40
	00 RVP 60 06	1	RVP60
	00 RVP 100 06	1	RVP100
	00 RVP 160 06	1	RVP160
	00 RVP 200 06	1	RVP200
	00 RVP 250 06	1	RVP250
	00 RVP 300 06	1	RVP300

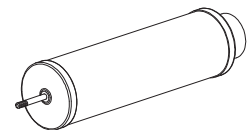
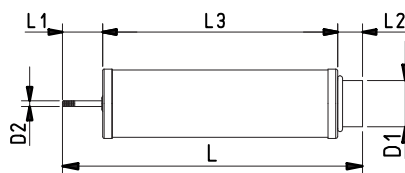
	Art.	Menge	L	L1	L2	L3	D	D1	D2	Für Pumpe Art.
Ölabscheiderpatrone	00 RVP 15 05	1	110	--	12	98	55	M25x2	--	RVP 15



	Art.	Menge	L	L1	L2	L3	D	D1	D2	Für Pumpe Art.
Ölabscheiderpatrone	00 RVP 21 05	1	138	--	8	130	72	35	--	RVP 21



	Art.	Menge	L	L1	L2	L3	D	D1	D2	Für Pumpe Art.
Ölabscheiderpatronen	00 RVP 40 05	1	312	42	26	244	72	48	M6	RVP 40
	00 RVP 60 05	2	312	42	26	244	72	48	M6	RVP 60
	00 RVP 100 05	2	312	42	26	244	72	48	M6	RVP 100
	00 RVP 160 05	3	420	42	26	352	72	48	M6	RVP 160
	00 RVP 200 05	3	420	42	26	352	72	48	M6	RVP 200
	00 RVP 250 05	4	490	42	26	422	72	48	M6	RVP 250
	00 RVP 300 05	4	490	42	26	422	72	48	M6	RVP 300





ZUBEHÖR UND ERSATZTEILE FÜR GESCHMIERTE VAKUUMPUMPEN RVP

3D-Zeichnungen sind auf der Website www.vuotecnica.net verfügbar



Saugfilter

Art.	Menge	Für Pumpe Art.
FC 20 - FPL 3 - FCL 3 - FIL 3	1	RVP15
FC 20 - FPL 3 - FCL 3 - FIL 3	1	RVP21
FC 35 - FPL 6 - FCL 6 - FIL 6	1	RVP40
FC 35 - FPL 6 - FCL 6 - FIL 6	1	RVP60
FC 35 - FPL 6 - FCL 6 - FIL 6	1	RVP100
FC 60 - FPL 7 - FCL 7 - FIL 7	1	RVP160
FC 60 - FPL 7 - FCL 7 - FIL 7	1	RVP200
FC 60 - FPL 7 - FCL 7 - FIL 7	1	RVP250
FC 60 - FPL 7 - FCL 7 - FIL 7	1	RVP300

Hinweis: Die Wahl des am besten geeigneten Filters mit dem richtigen Filtrationsgrad muss je nach Anwendungsbereich getroffen werden. Unsere technische Abteilung steht Ihnen zur Verfügung, um Sie zu beraten und Ihnen bei der optimalen Auswahl zu helfen.

Ballastventil



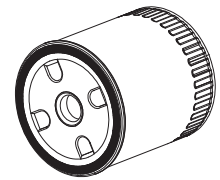
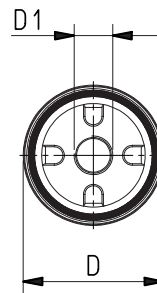
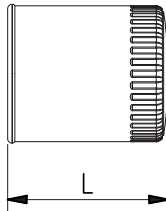
Art.	Menge	Für Pumpe Art.
00 RVP 21 17	1	RVP21
00 RVP 40 17	1	RVP40
00 RVP 60 17	1	RVP60
00 RVP 100 17	1	RVP100
00 RVP 160 17	1	RVP160
00 RVP 200 17	1	RVP200
00 RVP 250 17	1	RVP250
00 RVP 300 17	1	RVP300

Rückschlagventil



Art.	Menge	Für Pumpe Art.
00 RVP 15 03	1	RVP15
00 RVP 21 03	1	RVP21
00 RVP 40 03	1	RVP40
00 RVP 60 03	1	RVP60
00 RVP 100 03	1	RVP100
00 RVP 160 03	1	RVP160
00 RVP 200 03	1	RVP200
00 RVP 250 03	1	RVP250
00 RVP 300 03	1	RVP300

	Art.	Menge	L	D	D1	Für Pumpe Art.
Ölfilter	00 RVP 40 07	1	75	76	UNF 3/4"-16	RVP 40
	00 RVP 60 07	1	75	76	UNF 3/4"-16	RVP 60
	00 RVP 100 07	1	75	76	UNF 3/4"-16	RVP 100
	00 RVP 160 07	1	93	95	UNF 3/4"-16	RVP 160
	00 RVP 200 07	1	93	95	UNF 3/4"-16	RVP 200
	00 RVP 250 07	1	140	96	UNF 3/4"-16	RVP 250
	00 RVP 300 07	1	140	96	UNF 3/4"-16	RVP 300



	Art.	Menge
Mineral-Schmieröl	ISO 32 - 68 - 100 - 150	Verpackungen zu 1 - 2 - 5 - 10



	Art.	Menge
Mineral-Schmieröl	VT OIL 32 - 68 - 100	Verpackungen zu 1 - 2 - 5 - 10



	Art.	Menge
Synthetiköl „ungiftig“ für die Lebensmittelindustrie	VT OIL FI 68 - 100	Verpackungen zu 1 - 2 - 5 - 10

