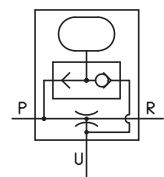
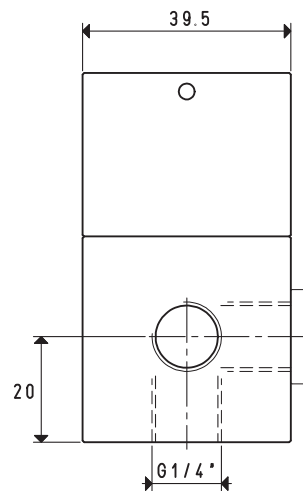
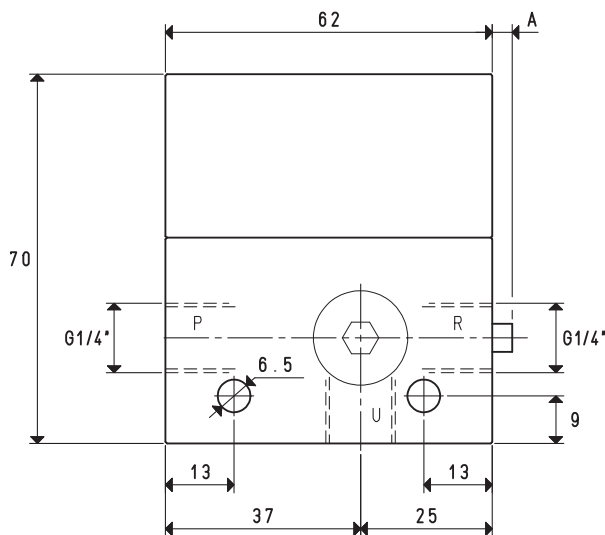




EINSTUFIGE VAKUUMERZEUGER MIT AUSSTOSSER 15 02 10, 15 02 10 LP, 15 02 15 LP und 15 04 10

Die Arbeitsweise dieser einstufigen Vakuumerzeuger basiert auf dem Venturi-Prinzip. Wenn der Erzeuger mit Druckluft in P versorgt wird, wird am Anschluss U ein Unterdruck erzeugt und in R wird die Zuluft mit der angesaugten Luft abgeführt; gleichzeitig wird während des Arbeitszyklus eine Kammer im Erzeugerkörper versorgt, die bei Stillstand der Versorgung in P die in ihr angesammelte Druckluft über den Anschluss U ableitet und den verwendeten Atmosphärendruck schnell wiederherstellt.

Wenn beispielsweise ein Sauggreifer für die Verwendung von U angeschlossen ist, löst sich dieser pneumatische Ausstoßer viel schneller als die zuvor beschriebenen Vakuumerzeuger. Der optimale Luftzufuhrdruck beträgt normalerweise 6 bar, aber bei Erzeugern mit den in ihrem Artikel angegebenen Buchstaben LP genügt ein Druck von weniger als 4 bar, um die beste Leistung zu erzielen. Sie sind vollständig aus eloxiertem Aluminium gefertigt, je nach Artikel mit Ausstössern aus Messing oder Aluminium.



P=DRUCKLUFTANSCHLUSS R=AUSLASS U=VAKUUMANSCHLUSS

Art.	15 02 10			15 02 10 LP			15 02 15 LP			
	Menge der angesaugten Luft	m ³ /h	2.7	2.8	2.9	2.6	2.8	3.0	4.8	4.9
Maximaler Vakuumgrad	-kPa	55	70	85	43	61	85	40	61	85
Enddruck	mbar abs.	450	300	150	570	390	150	600	390	150
Versorgungsdruck	bar	4	5	6	2	3	4	2	3	4
Optimaler Versorgungsdruck	bar	6			4			4		
Luftverbrauch	NI/s	0.7	0.8	0.9	0.7	0.9	1.2	1.3	1.7	2.2
Betriebstemperatur	°C	-20 / +80			-20 / +80			-20 / +80		
Lärmpegel bei Optimalem Versorgungsdruck	dB(A)	63			63			65		
Gewicht	g	319			320			320		
A	mm				3			5		
Ersatzteile		15 02 10			15 02 10 LP			15 02 15 LP		
Dichtungssatz	Art.	00 15 500			00 15 500			00 15 500		

Hinweis: Sämtliche Tabellenwerte gelten bei einem Umgebungsdruck von 1013 mbar und werden mit einem konstanten Versorgungsdruck erhalten.

Vakuumerzeuger müssen mit ungeschmierter Druckluft, 5 Mikron Filtration, nach ISO 8573-1 Klasse 4 versorgt werden.

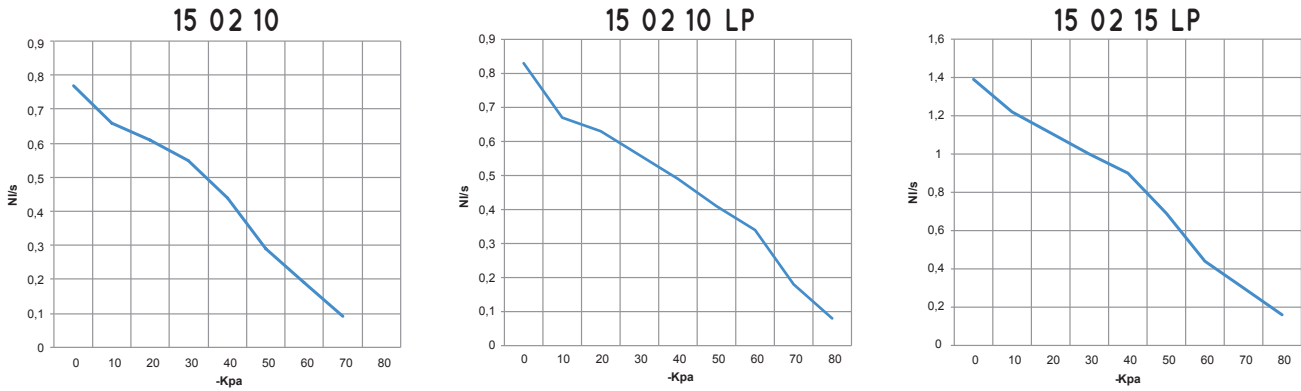
Umwandlungsverhältnis: N (Newton) = Kg x 9.81 (Schwerkraft);

inch = $\frac{\text{mm}}{25.4}$; pounds = $\frac{\text{g}}{453.6} = \frac{\text{kg}}{0.4536}$

Adapter für GAS - NPT-Gewinde sind erhältlich auf S. 1.134

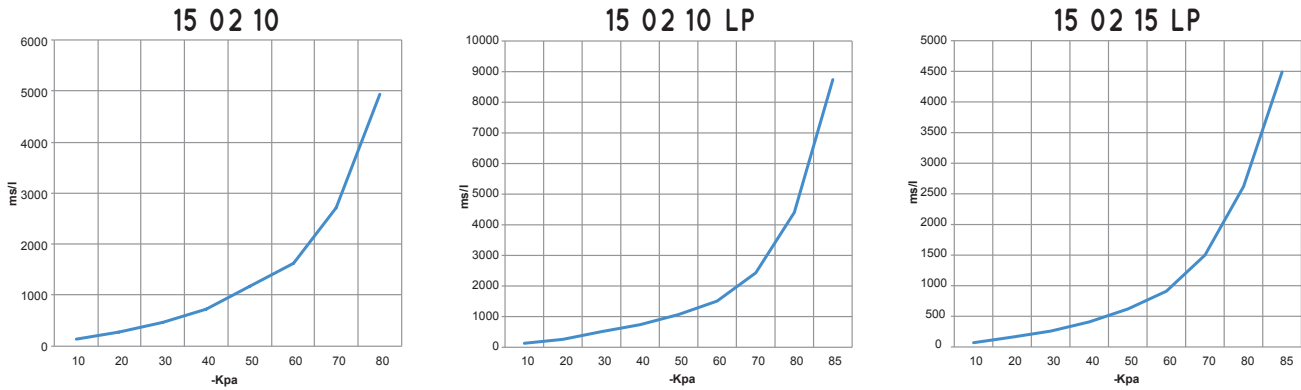
EINSTUFIGE VAKUUMERZEUGER MIT AUSSTOSSER 15 02 10, 15 02 10 LP und 15 02 15 LP

Luftdurchsatz (NI/s) bei verschiedenen Vakuumgrade (-KPa), bei optimalem Versorgungsdruck



Erzeuger. Art.	Versorgungsdruck bar	Luftverbrauch NI/s	Luftdurchsatz (NI/s) bei verschiedenen Vakuumgraden (-KPa) Bei optimalem Versorgungsdruck										Max. Vakuum -KPa
			0	10	20	30	40	50	60	70	80		
15 02 10	6.0	0.9	0.80	0.66	0.61	0.55	0.44	0.29	0.19	0.09	--	85	
15 02 10 LP	4.0	1.2	0.83	0.67	0.63	0.56	0.49	0.41	0.34	0.18	0.08	85	
15 02 15 LP	4.0	2.2	1.39	1.22	1.11	1.00	0.90	0.69	0.44	0.30	0.16	85	

Ausstößzeiten (ms/l = s/m³) bei verschiedenen Vakuumgraden (-KPa), bei optimalem Versorgungsdruck



Erzeuger. Art.	Versorgungsdruck bar	Luftverbrauch NI/s	Ausstößzeiten (ms/l=s/m ³) bei verschiedenen Vakuumgraden (-KPa) Bei optimalem Versorgungsdruck								Max. Vakuum -KPa	
			10	20	30	40	50	60	70	80		85
15 02 10	6.0	0.9	139	278	472	727	1171	1628	2720	4928	--	85
15 02 10 LP	4.0	1.2	130	260	510	740	1070	1510	2430	4400	8740	85
15 02 15 LP	4.0	2.2	70	160	260	410	620	910	1500	2620	4490	85

OPTIONALES ZUBEHÖR Schalldämpfer Art. SSX 1/4"

