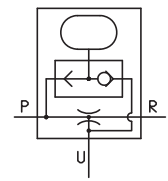
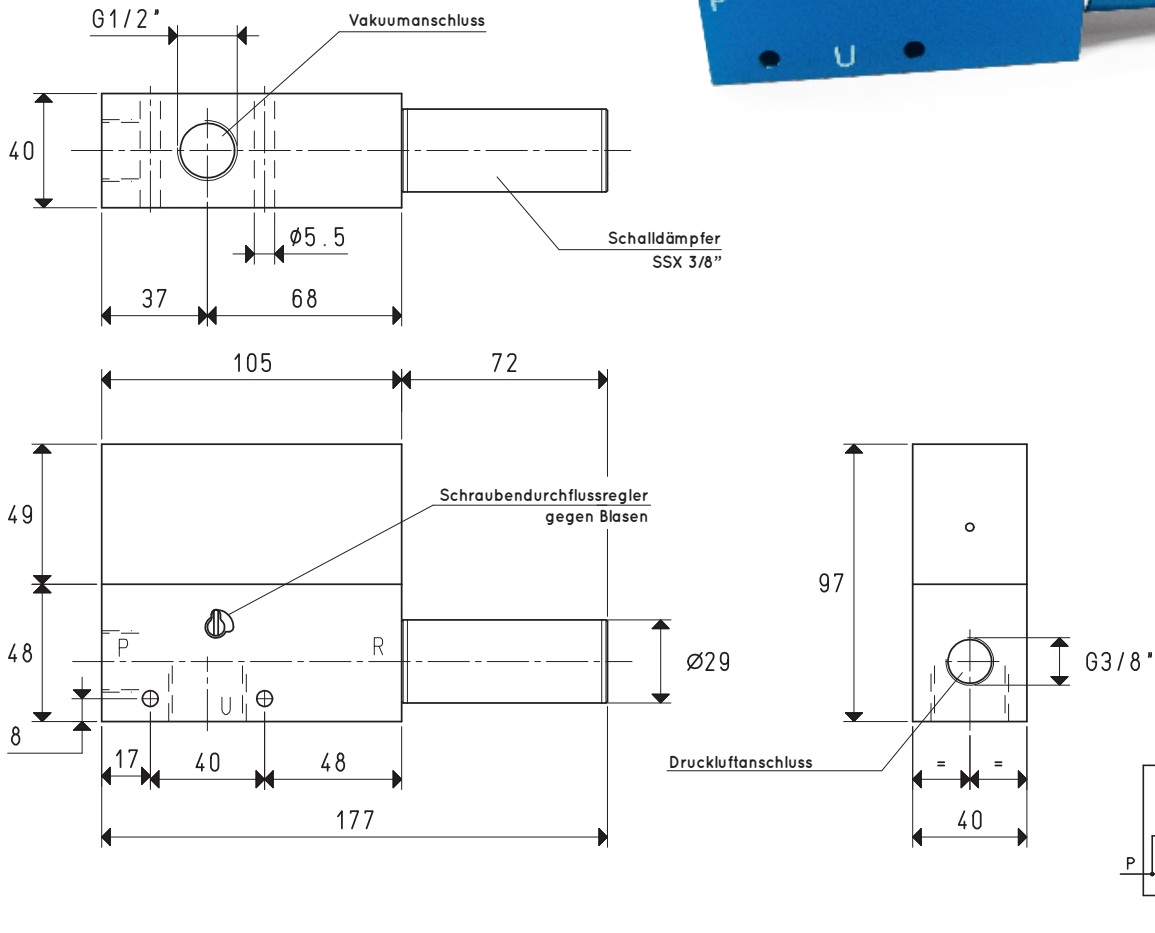




EINSTUFIGE VAKUUMERZEUGER MIT AUSSTOSSER 15 06 08 SX und 15 06 10 SX

Sie haben die gleichen technischen Eigenschaften wie die 15 05 08 SX und 15 05 10 SX sowie den pneumatischen Ausstoßer. Für das Ausstoßsystem wird die Luft verwendet, die während des Arbeitszyklus in einer speziellen Kammer im Körper des Erzeugers gesammelt wird; diese wird dann bei Unterbrechung der Zufuhr in P durch einen Durchflussregler mit Schraube dosiert und für die schnelle Wiederherstellung des Umgebungsdrucks automatisch in den Entnahmeanschluss abgelassen. Der optimale Versorgungsdruck liegt unter 4 bar. Ein hochschalldämpfender Schalldämpfer, der sich am Abgas R der Abluft befindet, reduziert den Geräuschpegel auf ein Minimum und ist integraler Bestandteil des Erzeugers. Auch diese Erzeuger, wie die zuvor beschriebenen, sind vollständig aus eloxiertem Aluminium gefertigt.



P=DRUCKLUFTANSCHLUSS R=AUSLASS U=VAKUUMANSCHLUSS

| Art. | 15 06 08 SX | | | 15 06 10 SX | | | |
|---|-----------------------------------|-------------------|-----|-------------|-----|------|-----------|
| | Menge der angesaugten Luft | m ³ /h | 8.0 | 8.6 | 8.8 | 12.0 | 12.2 |
| Maximaler Vakuumgrad | -kPa | 40 | 60 | 90 | 40 | 60 | 90 |
| Enddruck | mbar abs. | 600 | 400 | 100 | 600 | 400 | 100 |
| Versorgungsdruck | bar | 2 | 3 | 3.5 | 2 | 3 | 3.5 |
| Optimaler Versorgungsdruck | bar | | | 3.5 | | | 3.5 |
| Luftverbrauch | NI/s | 2.8 | 3.8 | 4.3 | 3.7 | 5.0 | 5.5 |
| Betriebstemperatur | °C | | | -20 / +80 | | | -20 / +80 |
| Lärmpegel bei Optimalem Versorgungsdruck | dB(A) | | | 60 | | | 63 |
| Gewicht | g | | | 310 | | | 306 |

| Ersatzteile | | 15 06 08 SX | 15 06 10 SX |
|----------------------|------|-------------|-------------|
| Dichtungssatz | Art. | 00 15 414 | 00 15 414 |
| Schalldämpfer | Art. | SSX 3/8" | SSX 3/8" |

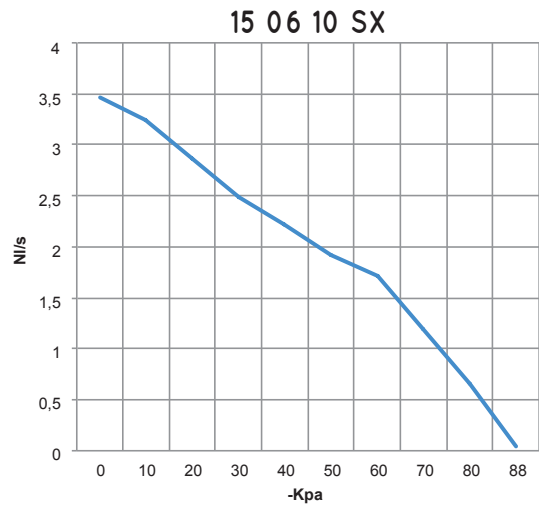
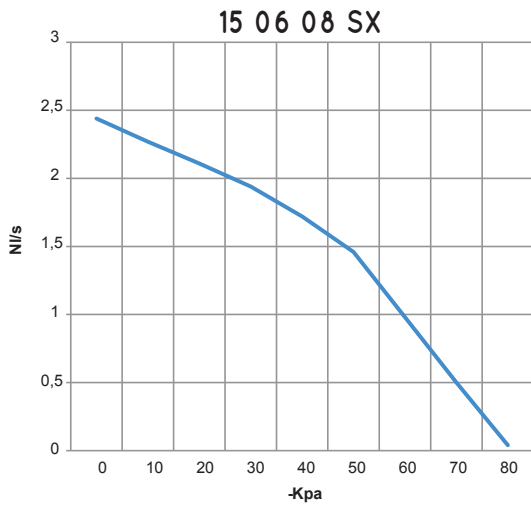
Hinweis: Sämtliche Tabellenwerte gelten bei einem Umgebungsdruck von 1013 mbar und werden mit einem konstanten Versorgungsdruck erhalten.
 Vakuumerezeuger müssen mit ungeschmierter Druckluft, 5 Mikron Filtration, nach ISO 8573-1 Klasse 4 versorgt werden.

Umwandlungsverhältnis: N (Newton) = Kg x 9.81 (Schwerkraft); inch = $\frac{\text{mm}}{25.4}$; pounds = $\frac{\text{g}}{453.6} = \frac{\text{kg}}{0.4536}$ Adapter für GAS - NPT-Gewinde sind erhältlich auf S. 1.134

3D-Zeichnungen sind auf der Webseite www.vuototechnica.net verfügbar

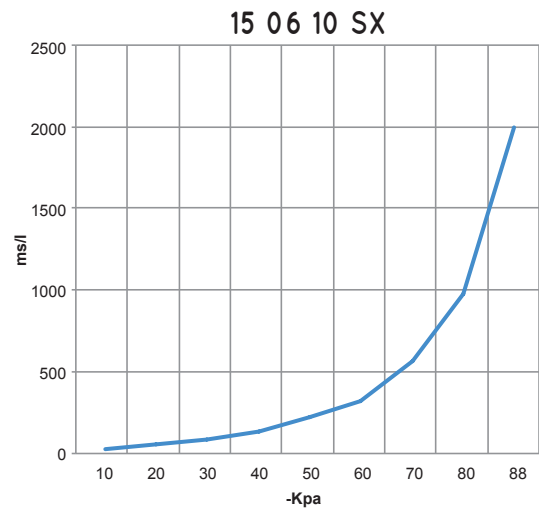
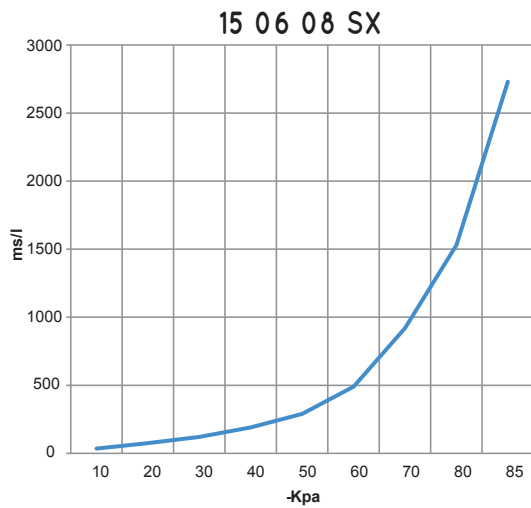


Luftdurchsatz (NI/s) bei verschiedenen Vakuumgrade (-KPa), bei optimalem Versorgungsdruck



| Erzeuger. Art. | Versorgungsdruck bar | Luftverbrauch NI/s | Luftdurchsatz (NI/s) bei verschiedenen Vakuumgraden (-KPa) Bei optimalem Versorgungsdruck | | | | | | | | | | Max. Vakuum -KPa |
|----------------|----------------------|--------------------|---|------|------|------|------|------|------|------|------|----|------------------|
| | | | 0 | 10 | 20 | 30 | 40 | 50 | 60 | 70 | 80 | | |
| 15 06 08 SX | 3.5 | 4.3 | 2.44 | 2.27 | 2.11 | 1.94 | 1.72 | 1.46 | 0.98 | 0.50 | 0.04 | 90 | |
| 15 06 10 SX | 3.5 | 5.5 | 3.47 | 3.24 | 2.86 | 2.49 | 2.22 | 1.92 | 1.72 | 1.20 | 0.65 | 90 | |

Ausstößzeiten (ms/l = s/m³) bei verschiedenen Vakuumgraden (-KPa), bei optimalem Versorgungsdruck



| Erzeuger. Art. | Versorgungsdruck bar | Luftverbrauch NI/s | Ausstößzeiten (ms/l=s/m³) bei verschiedenen Vakuumgraden (-KPa) Bei optimalem Versorgungsdruck | | | | | | | | | Max. Vakuum -KPa |
|----------------|----------------------|--------------------|--|----|-----|-----|-----|-----|-----|------|------|------------------|
| | | | 10 | 20 | 30 | 40 | 50 | 60 | 70 | 80 | 85 | |
| 15 06 08 SX | 3.5 | 4.3 | 35 | 75 | 120 | 190 | 290 | 490 | 920 | 1530 | 2730 | 90 |
| 15 06 10 SX | 3.5 | 5.5 | 25 | 54 | 90 | 140 | 220 | 320 | 570 | 980 | 2012 | 90 |