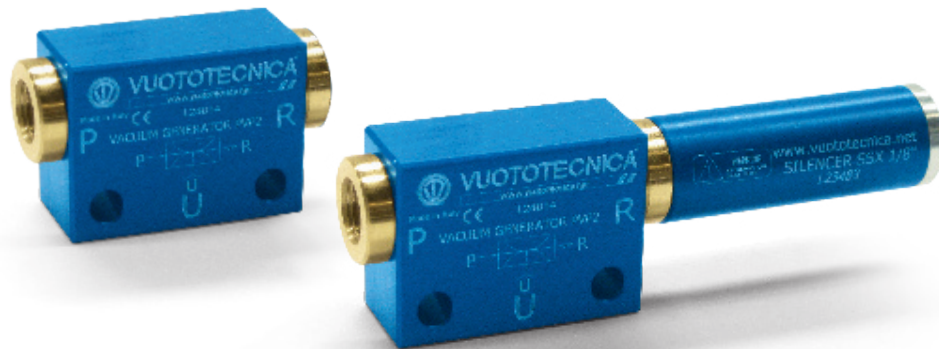
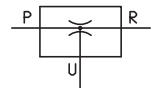
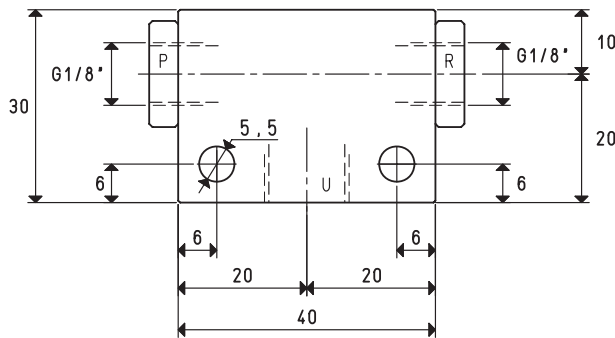
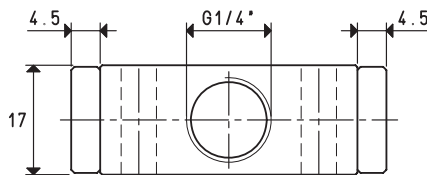




EINSTUFIGER VAKUUMERZEUGER PVP 2



3D-Zeichnungen sind auf der Website www.vuototecnica.net verfügbar



P=DRUCKLUFTANSCHLUSS R=AUSLASS U=VAKUUMANSCHLUSS

| Art. | PVP 2 | | | |
|--|-------------------|-----|-----|-----------|
| | | | | |
| Menge der angesaugten Luft | m ³ /h | 2.8 | 2.9 | 3.0 |
| Maximaler Vakuumgrad | -kPa | 60 | 70 | 85 |
| Enddruck | mbar abs. | 400 | 300 | 150 |
| Versorgungsdruck | bar | 4 | 5 | 6 |
| Optimaler Versorgungsdruck | bar | | | 6 |
| Luftverbrauch | NI/s | 0.7 | 0.8 | 0.9 |
| Betriebstemperatur | °C | | | -20 / +80 |
| Lärmpegel bei Optimalem Versorgungsdruck | dB(A) | | | 78 |
| Gewicht | g | | | 70 |

Hinweis: Sämtliche Tabellenwerte gelten bei einem Umgebungsdruck von 1013 mbar und werden mit einem konstanten Versorgungsdruck erhalten.

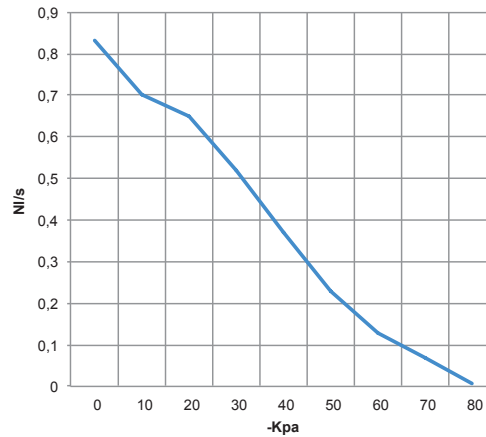
Vakuumerezeuger müssen mit ungeschmierter Druckluft, 5 Mikron Filtration, nach ISO 8573-1 Klasse 4 versorgt werden.

Umwandlungsverhältnis: N (Newton) = Kg x 9.81 (Schwerkraft);

inch = $\frac{\text{mm}}{25.4}$; pounds = $\frac{\text{g}}{453.6} = \frac{\text{kg}}{0.4536}$

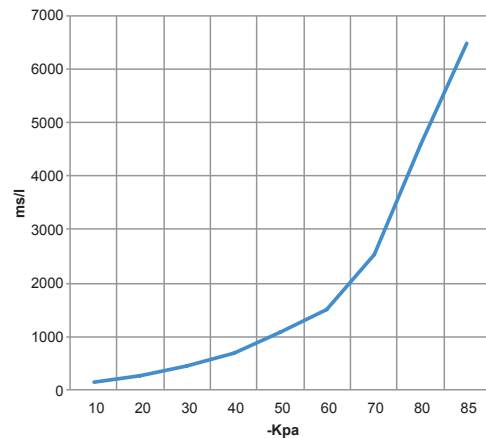
Adapter für GAS - NPT-Gewinde sind erhältlich auf S. 1.134

Luftdurchsatz (NI/s) bei verschiedenen Vakuumgrade (-KPa), bei optimalem Versorgungsdruck



| Erzeuger. Art. | Versorgungsdruck bar | Luftverbrauch NI/s | Luftdurchsatz (NI/s) bei verschiedenen Vakuumgraden (-KPa) Bei optimalem Versorgungsdruck | | | | | | | | | | Max. Vakuum -KPa |
|----------------|----------------------|--------------------|---|------|------|------|------|------|------|------|----|----|------------------|
| | | | 0 | 10 | 20 | 30 | 40 | 50 | 60 | 70 | 80 | | |
| PVP 2 | 6.0 | 0.9 | 0.83 | 0.70 | 0.65 | 0.52 | 0.37 | 0.23 | 0.13 | 0.07 | -- | 85 | |

Ausstoßzeiten (ms/l = s/m³) bei verschiedenen Vakuumgraden (-KPa), bei optimalem Versorgungsdruck



| Erzeuger. Art. | Versorgungsdruck bar | Luftverbrauch NI/s | Ausstoßzeiten (ms/l=s/m³) bei verschiedenen Vakuumgraden (-KPa) Bei optimalem Versorgungsdruck | | | | | | | | | | Max. Vakuum -KPa |
|----------------|----------------------|--------------------|--|-----|-----|-----|------|------|------|------|------|----|------------------|
| | | | 10 | 20 | 30 | 40 | 50 | 60 | 70 | 80 | 85 | | |
| PVP 2 | 6.0 | 0.9 | 128 | 257 | 438 | 675 | 1087 | 1511 | 2523 | 4572 | 6492 | 85 | |

OPTIONALES ZUBEHÖR Schalldämpfer Art. SSX 1/8"

