



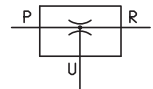
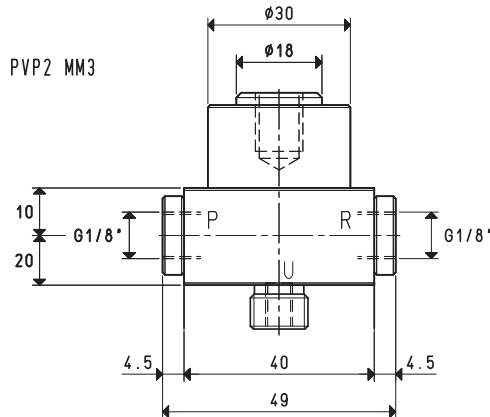
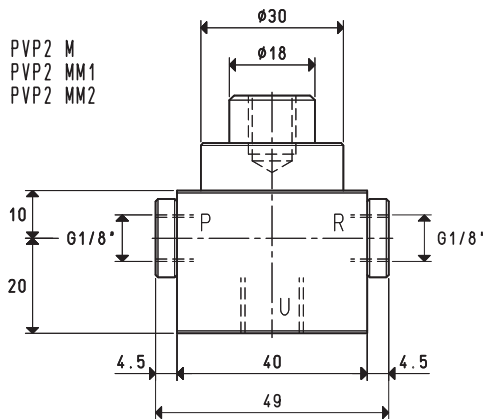
EINSTUFIGE VAKUUMERZEUGER PVP 2 M, PVP 2 MM1, PVP 2 MM2 und PVP 2 MM3

Die Vakuumerzeuger auf dieser Seite basieren auf dem gleichen Venturi-Prinzip wie die vorher beschriebenen und liefern die gleichen technischen Leistungen. Sie unterscheiden sich durch ihre unterschiedliche Bauweise. Der U-Sauganschluss ist mit Gewinde versehen, um den Anschluss eines Sauggreifers mit dem Halter sowohl mit Innen- als auch mit Aussengewinde zu ermöglichen, während auf der gleichen Welle, aber auf der anderen Seite, über ein metrisches Gewindeloch der Vakuumerzeuger direkt an die Automatik oder an den Sauggreiferhalter montiert werden kann.

Sie sind vollständig aus eloxiertem Aluminium gefertigt, mit Ausstossern aus Messing.

Mit Sauggreifern ausgestattet, sind sie echte eigenständige Greifeinheiten; sie eignen sich für Sauggreifer-Belader und Handhabungsgeräte, zum Greifen von Platten, Glasscheiben, Kunststoffplatten oder ähnlichen Produkten.

Auf Wunsch können sie mit einem hochschalldämmenden Schalldämpfer geliefert werden, der am Abgasanschluss R montiert ist.



P=DRUCKLUFTANSCHLUSS

R=AUSLASS

U=VAKUUMANSCHLUSS

Art.		PVP 2 M			PVP 2 MM1			PVP 2 MM2			PVP 2 MM3		
Menge der angesaugten Luft	m ³ /h	2.8	2.9	3.0	2.9	2.9	3.0	2.8	2.9	3.0	2.8	2.9	3.0
Maximaler Vakuumgrad	-kPa	60	70	85	60	70	85	60	70	85	60	70	85
Enddruck	mbar abs.	400	300	150	400	300	150	400	300	150	400	300	150
Versorgungsdruck	bar	4	5	6	4	5	6	4	5	6	4	5	6
Optimaler Versorgungsdruck	bar			6			6			6			6
Luftverbrauch	l/s	0.7	0.8	0.9	0.7	0.8	0.9	0.7	0.8	0.9	0.7	0.8	0.9
Betriebstemperatur	°C			-20 / +80			-20 / +80			-20 / +80			-20 / +80
Lärmpegel bei Optimalem Versorgungsdruck	dB(A)			78			78			78			78
A				G3/8"			G3/8"			G1/4"			-
B				M10			M12			M10			M10
Gewicht	g			162			162			162			172

Hinweis: Sämtliche Tabellenwerte gelten bei einem Umgebungsdruck von 1013 mbar und werden mit einem konstanten Versorgungsdruck erhalten.

Vakuumerzeuger müssen mit ungeschmierter Druckluft, 5 Mikron Filtration, nach ISO 8573-1 Klasse 4 versorgt werden.

Umwandlungsverhältnis: N (Newton) = Kg x 9.81 (Schwerkraft);

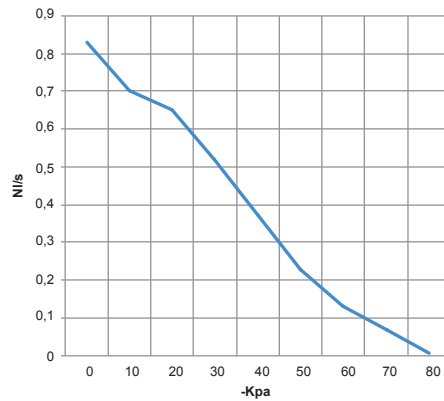
inch = $\frac{mm}{25.4}$; pounds = $\frac{g}{453.6} = \frac{kg}{0.4536}$

Adapter für GAS - NPT-Gewinde sind erhältlich auf S. 1.134

EINSTUFIGE VAKUUMERZEUGER PVP 2 M, PVP 2 MM1, PVP 2 MM2 und PVP 2 MM3

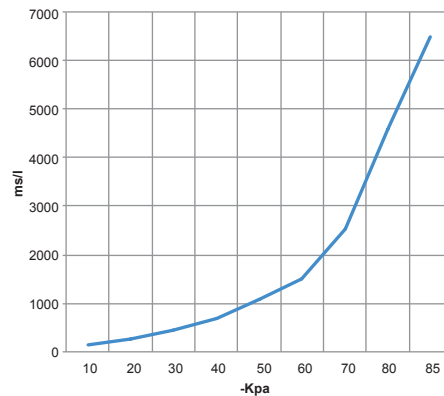


Luftdurchsatz (NI/s) bei verschiedenen Vakuumgrade (-KPa), bei optimalem Versorgungsdruck



Erzeuger. Art.	Versorgungsdruck bar	Luftverbrauch NI/s	Luftdurchsatz (NI/s) bei verschiedenen Vakuumgraden (-KPa) Bei optimalem Versorgungsdruck										Max. Vakuum -KPa
			0	10	20	30	40	50	60	70	80		
PVP 2 M	6.0	0,9	0.83	0.70	0.65	0.52	0.37	0.23	0.13	0.07	--	85	
PVP 2 MM1	6.0	0,9	0.83	0.70	0.65	0.52	0.37	0.23	0.13	0.07	--	85	
PVP 2 MM2	6.0	0,9	0.83	0.70	0.65	0.52	0.37	0.23	0.13	0.07	--	85	
PVP 2 MM3	6.0	0,9	0.83	0.70	0.65	0.52	0.37	0.23	0.13	0.07	--	85	

Ausstoßzeiten (ms/l = s/m³) bei verschiedenen Vakuumgraden (-KPa), bei optimalem Versorgungsdruck



Erzeuger. Art.	Versorgungsdruck bar	Luftverbrauch NI/s	Ausstoßzeiten (ms/l=s/m³) bei verschiedenen Vakuumgraden (-KPa) Bei optimalem Versorgungsdruck										Max. Vakuum -KPa
			10	20	30	40	50	60	70	80	85		
PVP 2 M	6.0	0,9	128	257	438	675	1087	1511	2523	4572	6492	85	
PVP 2 MM1	6.0	0,9	128	257	438	675	1087	1511	2523	4572	6492	85	
PVP 2 MM2	6.0	0,9	128	257	438	675	1087	1511	2523	4572	6492	85	
PVP 2 MM3	6.0	0,9	128	257	438	675	1087	1511	2523	4572	6492	85	

OPTIONALES ZUBEHÖR Schalldämpfer Art. SSX 1/8"

