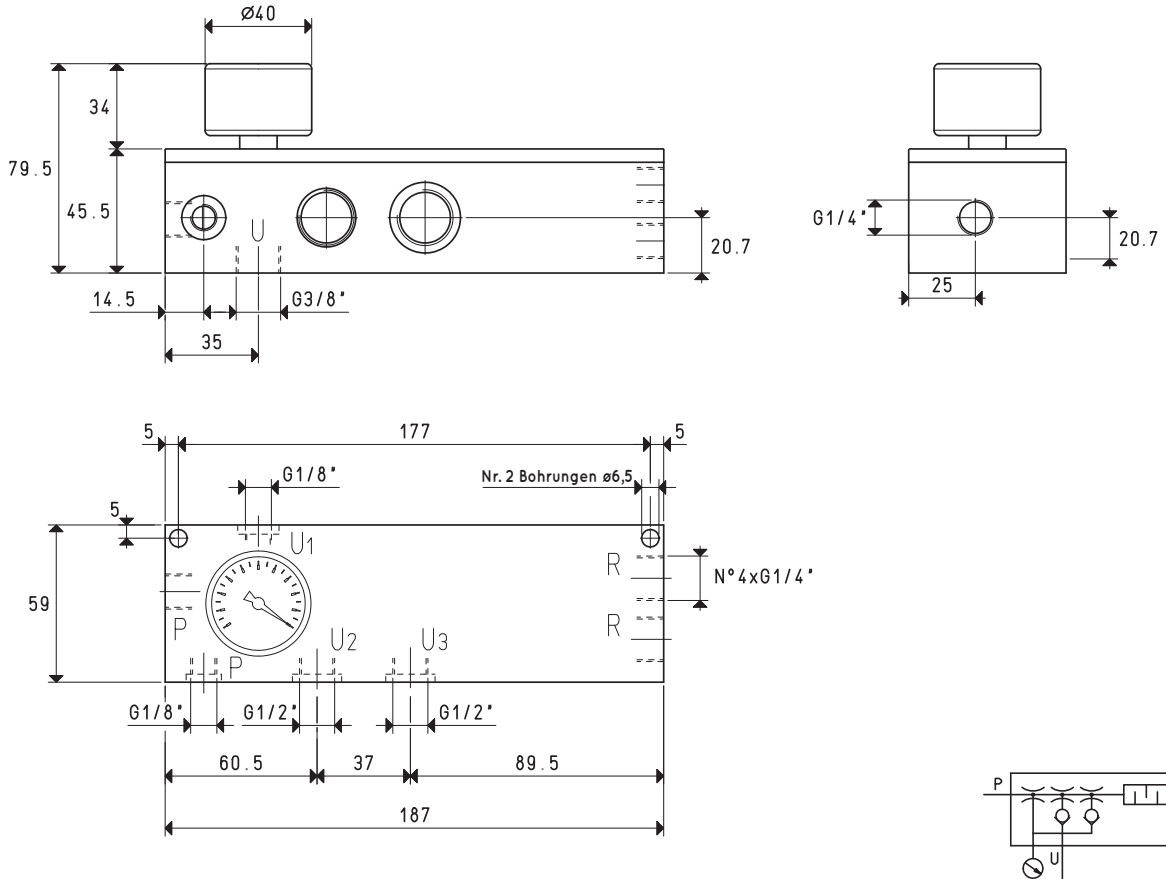
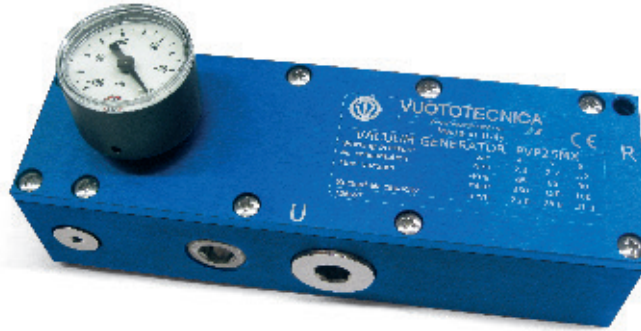




MEHRSTUFIGE VAKUUMERZEUGER PVP 25 MX / MXLP

3D-Zeichnungen sind auf der Website www.vuototecnica.net verfügbar



P=DRUCKLUFTANSCHLUSS R=AUSLASS U=VAKUUMANSCHLUSS U 1-2-3=ZUSÄTZLICHER VAKUUMANSCHLUSS

Art.		PVP 25 MX			PVP 25 MXLP		
		Menge der angesaugten Luft	m ³ /h	25.0	28.0	31.0	19.0
Maximaler Vakuumgrad	-kPa	65	85	90	30	61	86
Enddruck	mbar abs.	350	150	100	700	390	140
Versorgungsdruck	bar	4	5	6	1	2	3
Optimaler Versorgungsdruck	bar			6			3
Luftverbrauch	l/s	2.1	2.6	3.0	2.2	3.2	4.5
Einsatztemperatur	°C			-20 / +80			-20 / +80
Lärmpegel bei Optimalem Versorgungsdruck	dB(A)			70			70
Gewicht	g			960			960
Ersatzteile		PVP 25 MX / MXLP					
Dichtungssätze und Blattventile	Art.	00 KIT PVP 25 MX					
Schalldämmendes Material für Entladung	Art.	00 15 113					
Vakuummeter	Art.	09 03 15					

Hinweis: Sämtliche Tabellenwerte gelten bei einem Umgebungsdruck von 1013 mbar und werden mit einem konstanten Versorgungsdruck erhalten.

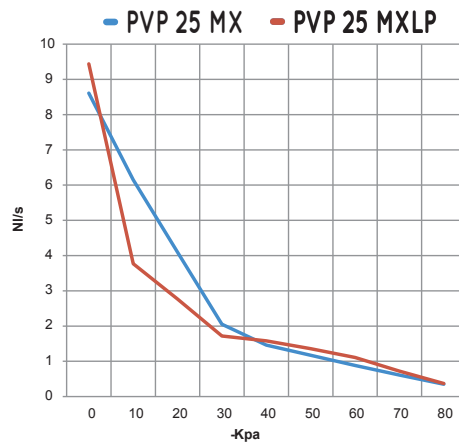
Vakuumerzeuger müssen mit ungeschmierter Druckluft, 5 Mikron Filtration, nach ISO 8573-1 Klasse 4 versorgt werden.

Umwandlungsverhältnis: N (Newton) = Kg x 9.81 (Schwerkraft);

inch = $\frac{\text{mm}}{25.4}$; pounds = $\frac{\text{g}}{453.6} = \frac{\text{kg}}{0.4536}$

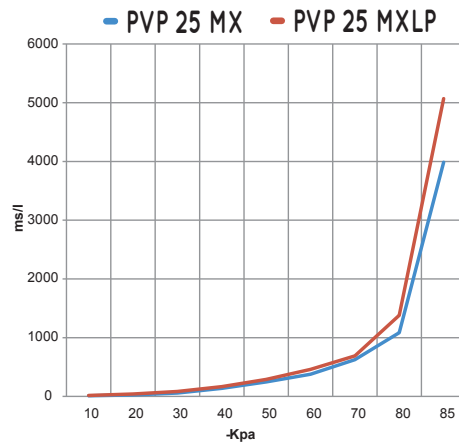
Adapter für GAS - NPT-Gewinde sind erhältlich auf S. 1.134

Luftdurchsatz (NI/s) bei verschiedenen Vakuumgrade (-KPa), bei optimalem Versorgungsdruck



Erzeuger. Art.	Versorgungsdruck bar	Luftverbrauch NI/s	Luftdurchsatz (NI/s) bei verschiedenen Vakuumgraden (-KPa) Bei optimalem Versorgungsdruck										Max. Vakuum -KPa
			0	10	20	30	40	50	60	70	80		
PVP 25 MX	6.0	3.0	8.61	6.15	4.10	2.05	1.46	1.17	0.88	0.61	0.35	90	
PVP 25 MXLP	3.0	4.5	9.44	3.77	2.77	1.72	1.58	1.36	1.11	0.72	0.37	86	

Ausstoßzeiten (ms/l = s/m³) bei verschiedenen Vakuumgraden (-KPa), bei optimalem Versorgungsdruck



Erzeuger. Art.	Versorgungsdruck bar	Luftverbrauch NI/s	Ausstoßzeiten (ms/l=s/m ³) bei verschiedenen Vakuumgraden (-KPa) Bei optimalem Versorgungsdruck										Max. Vakuum -KPa
			10	20	30	40	50	60	70	80	85		
PVP 25 MX	6.0	3.0	10	26	57	137	246	377	626	1083	3986	90	
PVP 25 MXLP	3.0	4.5	16	41	83	165	290	460	690	1380	5070	86	

OPTIONALES ZUBEHÖR

Nr. 4 Schalldämpfer Art. SSX 1/4"

