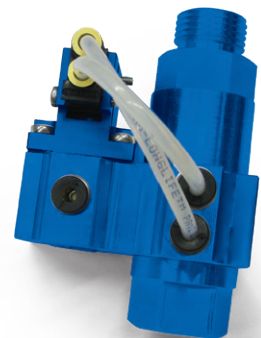
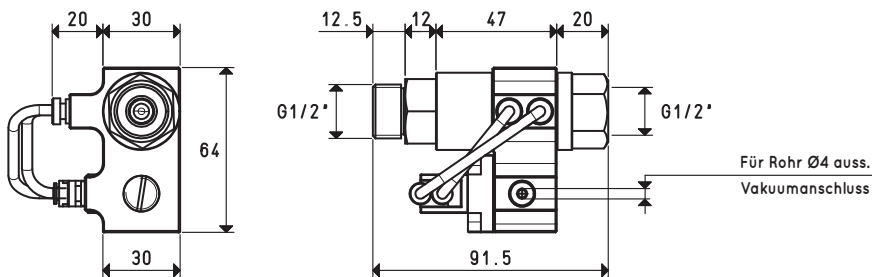




① - SERVOGESTEUERTES VERSORGUNGSVENTIL MIT KOAXIALVERSCHLUSS

Es handelt sich um ein innovatives koaxiales Absperrventil, das über den integrierten Vakuumschalter pneumatisch betätigt wird und in der Lage ist, die Druckluftversorgung des Vakuumerzeugers mit Betriebsdrücken zwischen 1,5 und 7 bar abzufangen. Der Vakuumschalter hat die Funktion, ein pneumatisches Signal zu entfernen und wiederherzustellen, wenn ein voreingestelltes und einstellbares Vakuumniveau erreicht ist. Die Druckdifferenz zwischen dem eingestellten Maximalwert und der Wiederherstellung des Ruhesignals ist nicht einstellbar und beträgt etwa 100 mbar. Der pneumatische Vakuumschalter, der auf das koaxiale Schieberversorgungsventil wirkt, hat die Eigenschaft, das maximale und minimale Vakuumniveau automatisch innerhalb des Differenzwertes zu halten.



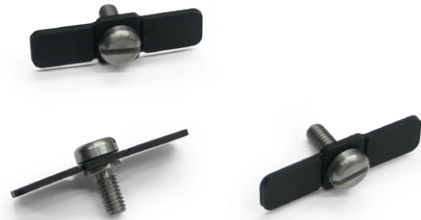
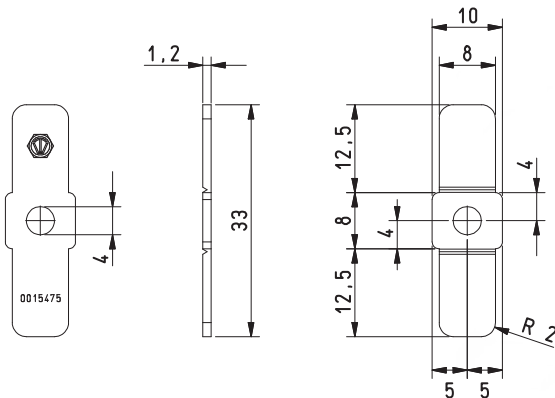
Art.	Pro Erzeuger Art.	Gewicht g
07 03 71	PVP 40 ÷ 300 M/MLP	355



ZUBEHÖR FÜR VAKUUMERZEUGER PVP 40 M / MLP ÷ PVP 300 M / MLP

② - BLATTVENTILSATZ FÜR RÜCKSCHLAGVENTILE AN VAKUUMERZEUGER

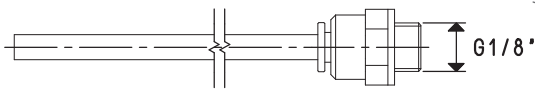
Dieser Blattventilsatz, der speziell für die Integration in die Vakuumherzeuger PVP 40 ÷ 300 M/MLP entwickelt wurde, hat die Aufgabe, die Rückführung von atmosphärischer Luft in das Vakuumssystem (Tanks, Autoklaven, Vakuum-Greifsysteme, Sauggreifer usw.) zu verhindern, wenn der Erzeuger stoppt, die Abdichtung zu gewährleisten und das bei Verwendung erreichte Vakuumniveau aufrechtzuerhalten.



Art.	Pro Erzeuger Art.	Nr. Stk	Gewicht g
00 KIT TRASM-MR	PVP 40 ÷ 300 M/MLP	3	8

③ - SCHLAUCH ZUM VAKUUMANSCHLUSS

Dieser Schlauch ist an einem Ende mit einer 1/8" Schnellkupplung ausgestattet, die an einem der beiden für das Vakuummessgerät reservierten Anschlüsse des Vakuumherzeugers angeschraubt wird, während das andere freie Ende in den am pneumatischen Vakuumumschalter installierten Anschluss eingeführt werden muss. Die Funktion dieser Röhre besteht darin, den Wert des bei Gebrauch erreichten Vakuumniveaus kontinuierlich zu überwachen und an den Vakuumumschalter zu übertragen.

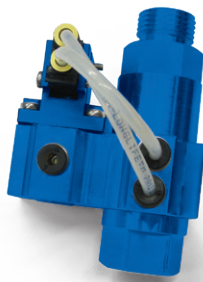


Art.	Für Zuführventil Art.	Gewicht g
00 15 496	07 03 71 - 07 04 71	10

SATZ KOMPLETT MIT INTEGRIERTEM ENERGIESPARGERÄT

Die drei oben beschriebenen Elemente bilden ein Set zur Energieeinsparung der Druckluftversorgung ES (Energiesparsystem). Das ES-Gerät wirkt direkt auf den Erzeuger und arbeitet nur innerhalb der vorgegebenen Vakuumwerte, wodurch der Verbrauch der Druckluftversorgung begrenzt wird, was zu erheblichen Energieeinsparungen führt.

Dieses Kit wurde für die Erzeuger der PVP 40 ÷ 300 M/MLP-Serie entwickelt.



Art.	Pro Erzeuger Art.	Gewicht g
ES 06	PVP 40 ÷ 300 M/MLP	380

Umwandlungsverhältnis: N (Newton) = Kg x 9.81 (Schwerkraft);

inch = $\frac{\text{mm}}{25.4}$; pounds = $\frac{\text{g}}{453.6} = \frac{\text{kg}}{0.4536}$

Adapter für GAS - NPT-Gewinde sind erhältlich auf S. 1.130