



SCHALLDÄMPFER

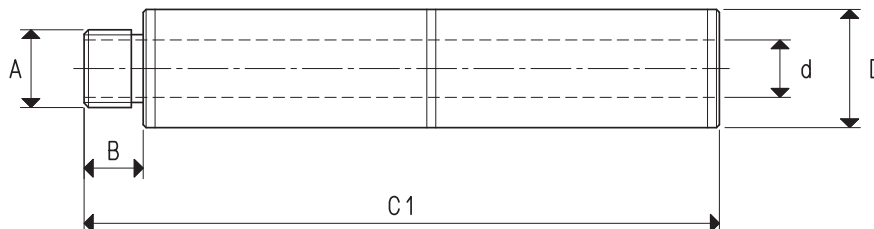
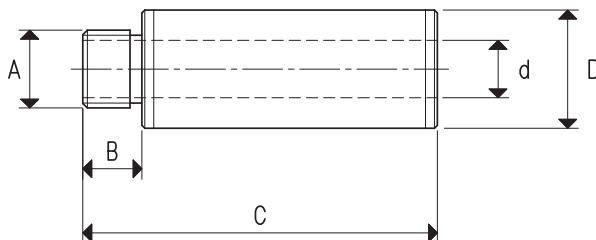
Die Verwendung von schallabsorbierendem Material in Naturfasern, das in speziellen eloxierten Aluminiumgehäusen eingeschlossen ist, hat es ermöglicht, diese brandneue Serie von Schalldämpfern zu entwickeln, die in der Lage sind, den Luftgeräuschpegel während der Abgasphase der Vakuumherzeuger erheblich zu reduzieren.

Es gibt zwei Versionen, die sich durch ihre Länge unterscheiden:

Je länger, desto größer die Geräuschreduzierung.

Geräuschreduzierung: von -13 bis -20 dB (A);

Betriebstemperatur: von -20 bis +100 °C.



Art.	A Ø	B	C	C1	D Ø	d Ø	Gewicht g
SSX 1/8"	G1/8"	10	58	--	17	7	14
SSX 1/4"	G1/4"	10	60	--	20	10	20
SSX 3/8" R	G3/8"	7	57	--	20	10	17
SSX 3/8"	G3/8"	12	84	--	29	16	52
SSX 1/2"	G1/2"	14	106	--	35	16	96
SSX 3/4" R	G3/4"	14	106	--	35	16	100
SSX 3/4"	G3/4"	14	126	--	50	21	174
SSX 1"	G1"	14	146	--	55	28	240
SSX 1" 1/2	G1" 1/2	30	210	--	80	38	302
SSX 2"	G2"	30	250	--	90	48	372
2SSX 1/8"	G1/8"	10	--	104	17	7	28
2SSX 1/4"	G1/4"	10	--	108	20	10	40
2SSX 3/8"	G3/8"	12	--	154	29	16	104
2SSX 1/2"	G1/2"	14	--	196	35	16	192
2SSX 3/4"	G3/4"	14	--	236	50	21	348
2SSX 1"	G1"	14	--	276	55	28	480
2SSX 1" 1/2	G1" 1/2	30	--	390	80	38	604
2SSX 2"	G2"	30	--	470	90	48	744

Umwandlungsverhältnis: N (Newton) = Kg x 9.81 (Schwerkraft);

inch = $\frac{\text{mm}}{25.4}$; pounds = $\frac{\text{g}}{453.6} = \frac{\text{kg}}{0.4536}$

Adapter für GAS - NPT-Gewinde sind erhältlich auf S. 1.134