

FLUSSVAKUUMERZEUGER JET - EIGENSCHAFTEN

Funktionsweise

Die Druckluftversorgung, die in eine konzentrisch zur Vorrichtung angeordnete Ringkammer eingeblasen wird, strömt mit sehr hoher Geschwindigkeit zur Mitte des Hauptrohres und bildet einen Zyklon.

Dieses hat die Eigenschaft, eine Vertiefung im Inneren der Vorrichtung zu erzeugen und ein großes Luftvolumen zum Ausgang derselben zu induzieren.

Dur die Änderung des Versorgungsluftdrucks ändert sich demzufolge auch das Vakuum und die Menge der gesaugten Luft

Eigenschaften

Die besondere Bauweise der Flussvakuumerzeuger und ihre Arbeitsweise per gradlinigen Fluss ermöglichen die Ansaugung und die Beförderung unterschiedlicher Produkte ohne Störungen. Vakuum Jet eignen sich für die Beförderung von Pulvern, Granulat, Sägemehl, Schrot, Metallspänen, flüssige oder trockene Lebensmittelprodukten usw. oder zum Absaugen von Rauch, Kühlmittelnebeln, Wasser- oder Ölkondensat usw.

Das Fehlen von beweglichen Teilen ermöglicht den kontinuierlichen Einsatz ohne Wärmeentwicklung.

Sie benötigen keinen Strom und können daher auch in Arbeitsumgebungen mit Brand- oder Explosionsgefahr eingesetzt werden.

Sie sind aus eloxiertem Aluminium und Edelstahl lieferbar.

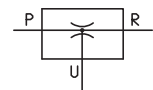
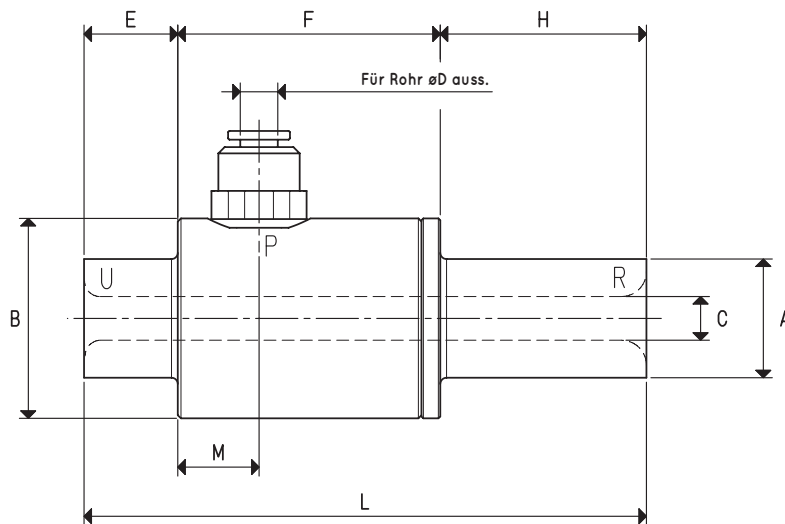
Eine gute Filtration der Druckluftversorgung reicht aufgrund ihrer Eigenschaften aus, um jegliche Form von Wartung zu vermeiden.





FLUSSVAKUUMERZEUGER JET CX 7 und CX 10

3D-Zeichnungen sind auf der Website www.vuototecnica.net verfügbar



P=DRUCKLUFTANSCHLUSS R=AUSLASS U=VAKUUMANSCHLUSS

Art.		CX 7	CX 10
Max Menge der angesaugten Luft bei 6 bar	m ³ /h	12.0	28.0
Max Menge der geblasteten Luft bei 6 bar	m ³ /h	17.6	36.2
Maximaler Vakuumgrad	-kPa	15	22
Enddruck	mbar abs.	850	780
Max Versorgungsdruck	bar	6	6
Luftverbrauch bei 6 bar	l/s	1.5	2.3
Einsatztemperatur	°C	-20 / +80	-20 / +80
Lärmpegel	dB(A)	75	84
Gewicht	g	110	104
A	∅	19	19
B	∅	32	32
C	∅	7	10
D	∅	6	6
E		15	15
F		42	42
H		33	33
L		90	90
M		13	13

Hinweis: Sämtliche Tabellenwerte gelten bei einem Umgebungsdruck von 1013 mbar und werden mit einem konstanten Versorgungsdruck erhalten.

Wird dem Artikel der Buchstabe I hinzugefügt, wird der Erzeuger aus Edelstahl geliefert (Beispiel: CX 10 I).

Vakuumerzeuger müssen mit ungeschmierter Druckluft, 5 Mikron Filtration, nach ISO 8573-1 Klasse 4 versorgt werden.

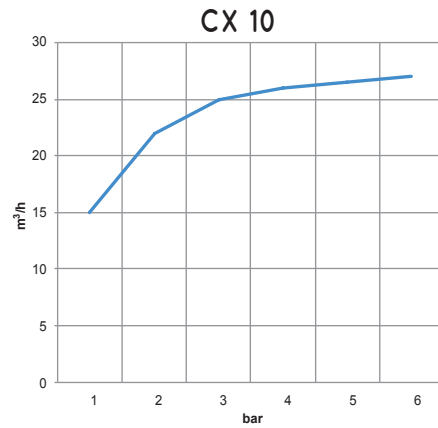
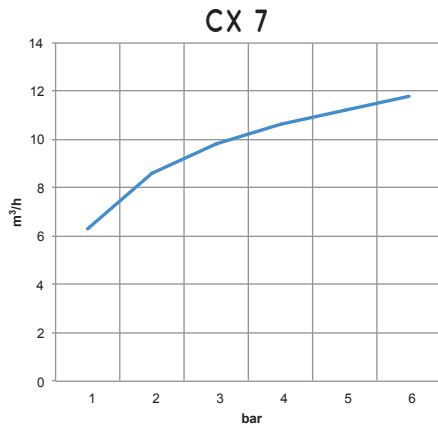
Umwandlungsverhältnis: N (Newton) = Kg x 9.81 (Schwerkraft);

inch = $\frac{\text{mm}}{25.4}$; pounds = $\frac{\text{g}}{453.6} = \frac{\text{kg}}{0.4536}$

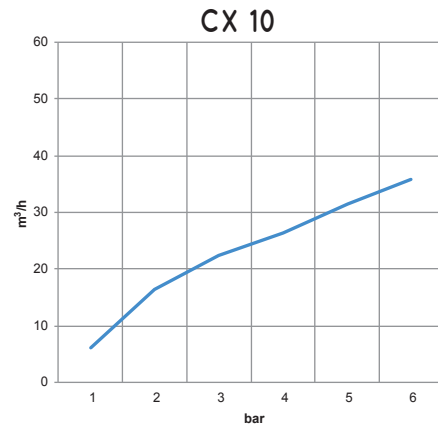
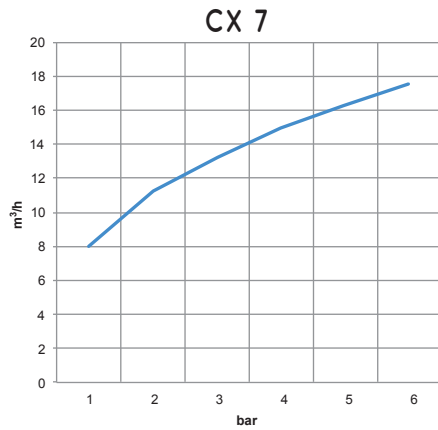
Adapter für GAS - NPT-Gewinde sind erhältlich auf S. 1.134



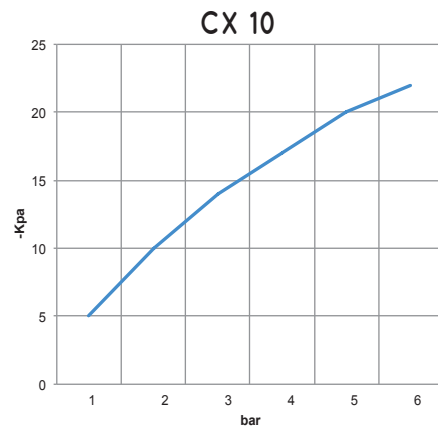
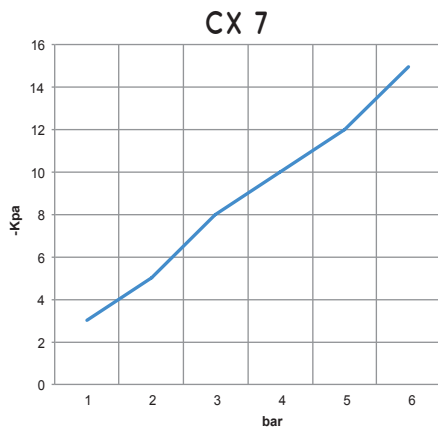
Ansaugluftmenge (m³/h) bei unterschiedlichen Versorgungsdrücken (bar)



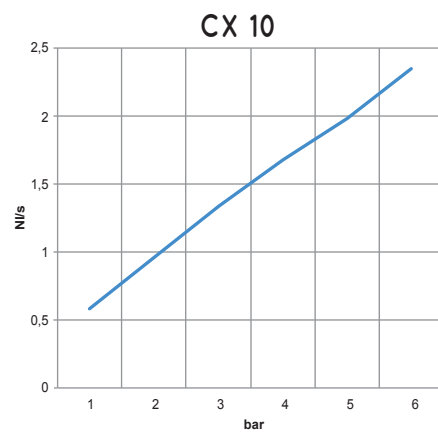
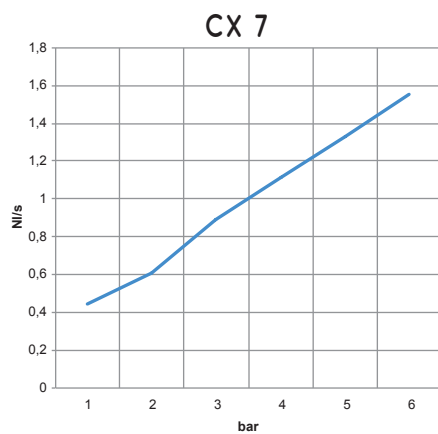
Blasluftmenge (m³/h) bei unterschiedlichen Versorgungsdrücken (bar)



Vakuumgrad (-KPa) bei unterschiedlichen Versorgungsdrücken (bar)



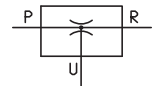
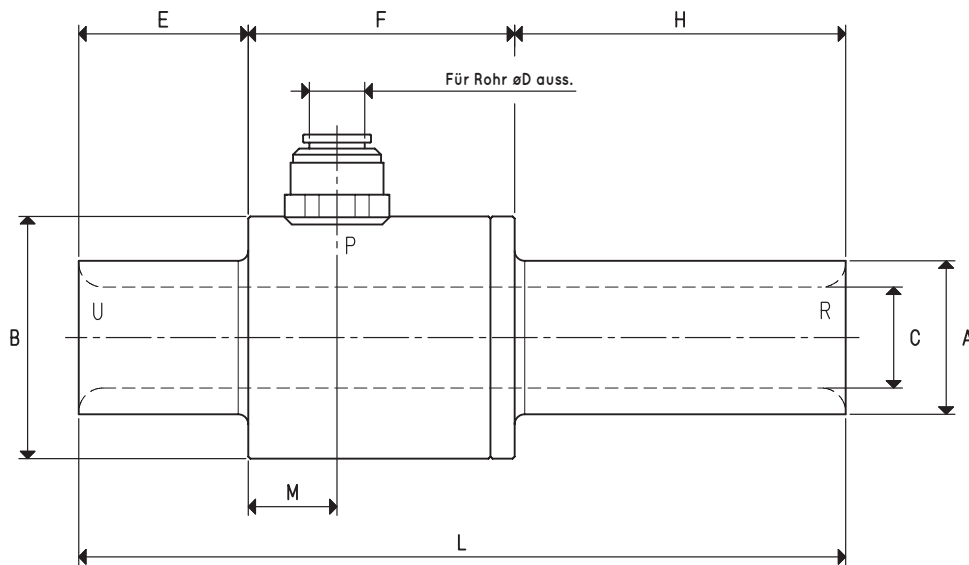
Luftverbrauch (Nl/s) bei unterschiedlichen Versorgungsdrücken (bar)





FLUSSVAKUUMERZEUGER JET CX 13 und CX 19

3D-Zeichnungen sind auf der Website www.vuototecnica.net verfügbar



P=DRUCKLUFTANSCHLUSS R=AUSLASS U=VAKUUMANSCHLUSS

Art.		CX 13	CX 19
Max Menge der angesaugten Luft bei 6 bar	m ³ /h	50.0	92.0
Max Menge der geblasten Luft bei 6 bar	m ³ /h	73.7	134.0
Maximaler Vakuumgrad	-KPa	18	16
Enddruck	mbar abs.	820	840
Max Versorgungsdruck	bar	6	6
Luftverbrauch bei 6 bar	NI/s	6.6	11.6
Einsatztemperatur	°C	-20 / +80	-20 / +80
Lärmpegel	dB(A)	88	92
Gewicht	g	280	500
A	∅	25	32
B	∅	45	54
C	∅	13	19
D	∅	8	10
E		30	43
F		55	65
H		55	82
L		140	190
M		18	22

Hinweis: Sämtliche Tabellenwerte gelten bei einem Umgebungsdruck von 1013 mbar und werden mit einem konstanten Versorgungsdruck erhalten.

Wird dem Artikel der Buchstabe I hinzugefügt, wird der Erzeuger aus Edelstahl geliefert (Beispiel: CX 13 I).

Vakuumerzeuger müssen mit ungeschmierter Druckluft, 5 Mikron Filtration, nach ISO 8573-1 Klasse 4 versorgt werden.

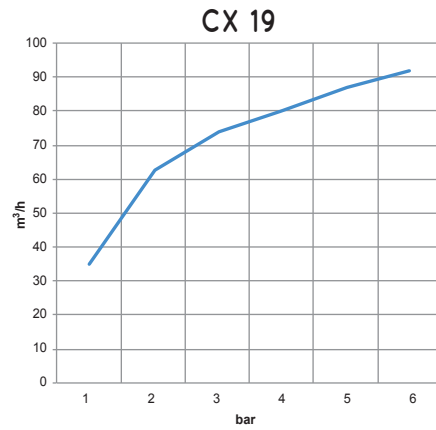
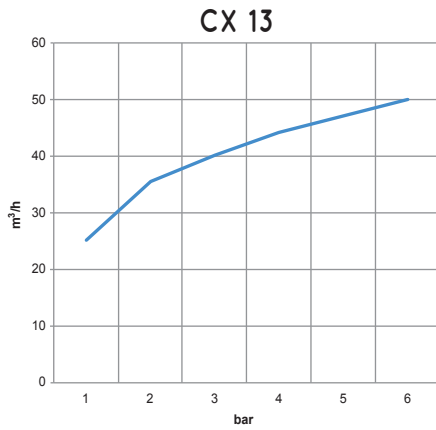
Umwandlungsverhältnis: N (Newton) = Kg x 9.81 (Schwerkraft);

inch = $\frac{\text{mm}}{25.4}$; pounds = $\frac{\text{g}}{453.6} = \frac{\text{kg}}{0.4536}$

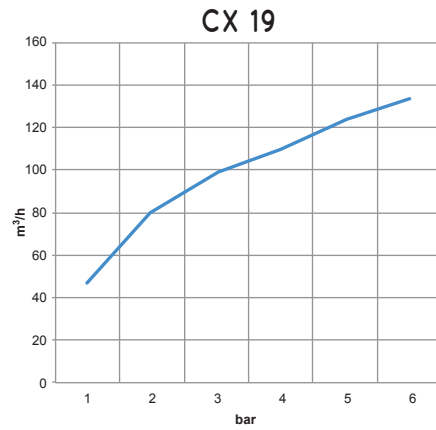
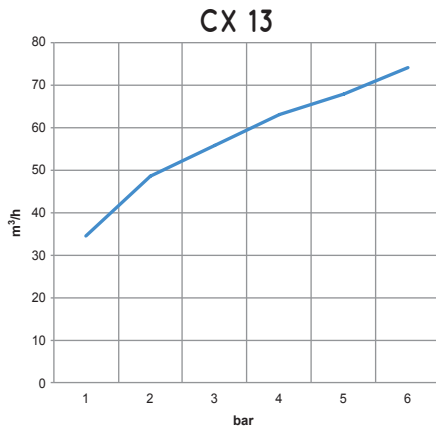
Adapter für GAS - NPT-Gewinde sind erhältlich auf S. 1.134



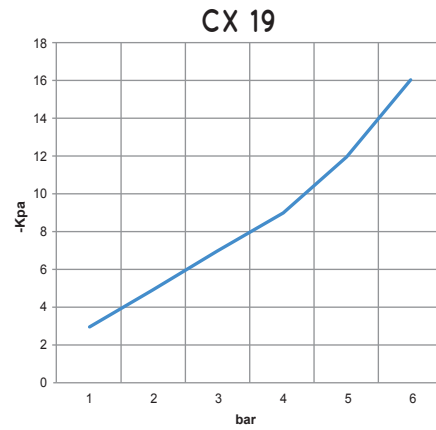
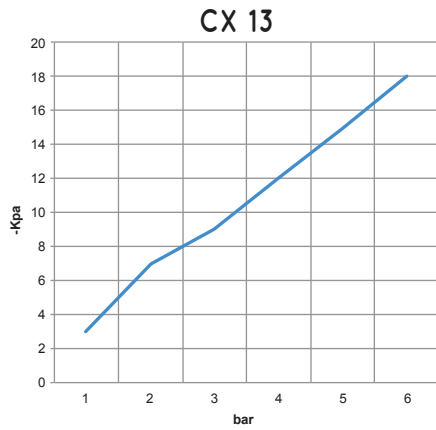
Ansaugluftmenge (m³/h) bei unterschiedlichen Versorgungsdrücken (bar)



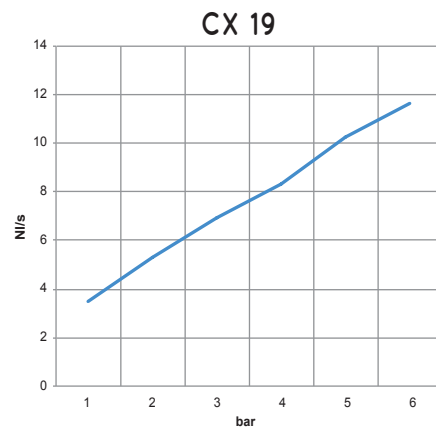
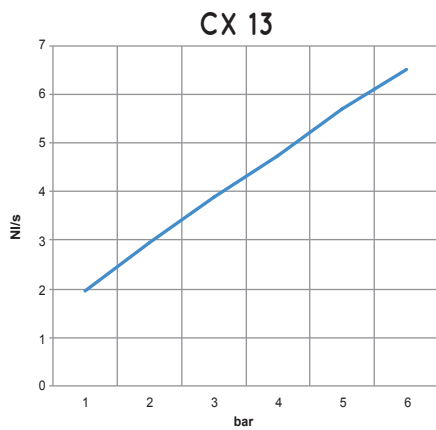
Blasluftmenge (m³/h) bei unterschiedlichen Versorgungsdrücken (bar)



Vakuumgrad (-kPa) bei unterschiedlichen Versorgungsdrücken (bar)



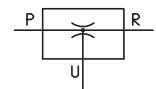
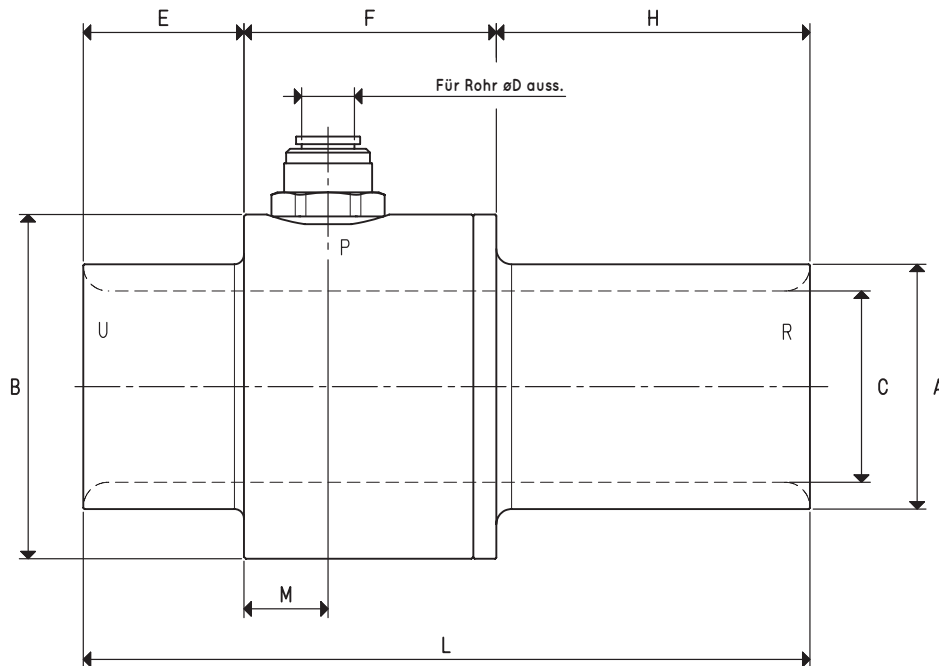
Luftverbrauch (Nl/s) bei unterschiedlichen Versorgungsdrücken (bar)





FLUSSVAKUUMERZEUGER JET CX 25, CX 38 und CX 50

3D-Zeichnungen sind auf der Website www.vuototechnica.net verfügbar



P=DRUCKLUFTANSCHLUSS R=AUSLASS U=VAKUUMANSCHLUSS

Art.	CX 25	CX 38	CX 50
Max Menge der angesaugten Luft bei 6 bar	150	310	405
Max Menge der geblasten Luft bei 6 bar	210	400	525
Maximaler Vakuumgrad	13	10	8
Enddruck	870	900	920
Max Versorgungsdruck	6.0	6.0	6.0
Luftverbrauch bei 6 bar	16.6	25.0	33.3
Einsatztemperatur	-20 / +80	-20 / +80	-20 / +80
Lärmpegel	100	103	103
Gewicht	560	800	1090
A	38	51	64
B	60	75	90
C	25	38	50
D	10	12	16
E	42	42	42
F	66	66	66
H	82	82	82
L	190	190	190
M	22	22	22

Hinweis: Sämtliche Tabellenwerte gelten bei einem Umgebungsdruck von 1013 mbar und werden mit einem konstanten Versorgungsdruck erhalten.

Wird dem Artikel der Buchstabe I hinzugefügt, wird der Erzeuger aus Edelstahl geliefert (Beispiel: CX 38 I).

Vakuumerzeuger müssen mit ungeschmierter Druckluft, 5 Mikron Filtration, nach ISO 8573-1 Klasse 4 versorgt werden.

Umwandlungsverhältnis: N (Newton) = Kg x 9.81 (Schwerkraft) ;

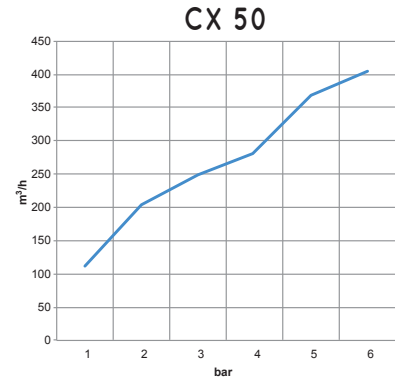
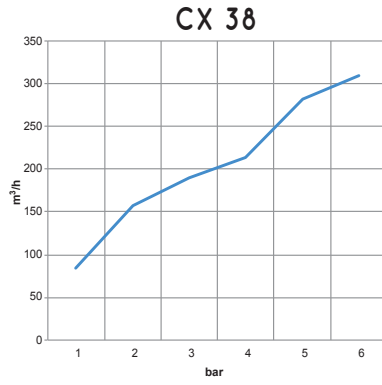
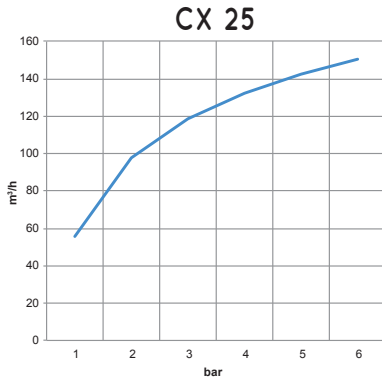
inch = $\frac{\text{mm}}{25.4}$; pounds = $\frac{\text{g}}{453.6} = \frac{\text{kg}}{0.4536}$

Adapter für GAS - NPT-Gewinde sind erhältlich auf S. 1.134

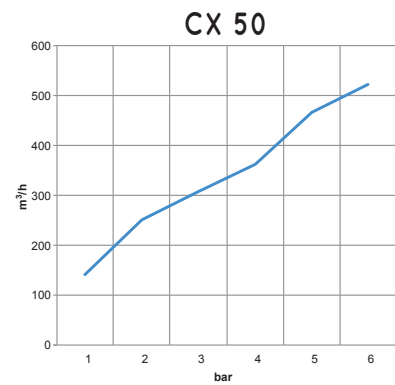
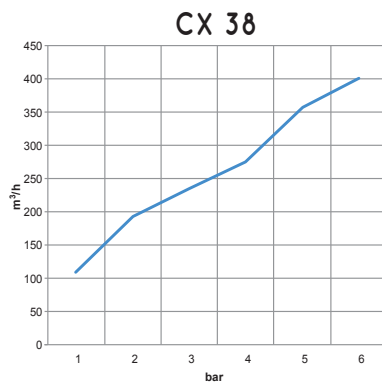
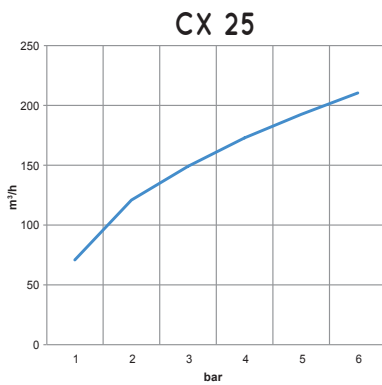
FLUSSVAKUUMERZEUGER JET CX 25, CX 38 und CX 50



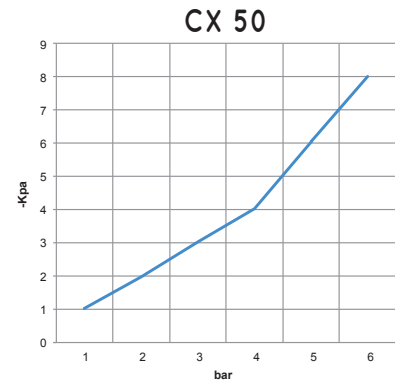
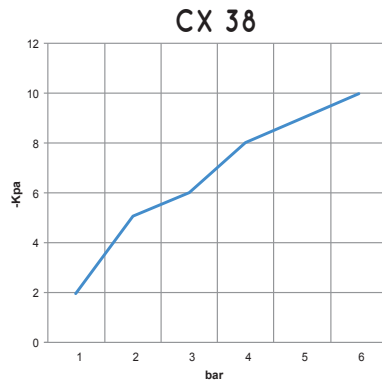
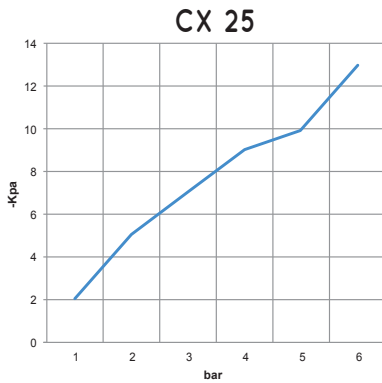
Ansaugluftmenge (m³/h) bei unterschiedlichen Versorgungsdrücken (bar)



Blasluftmenge (m³/h) bei unterschiedlichen Versorgungsdrücken (bar)



Vakuumgrad (-Kpa) bei unterschiedlichen Versorgungsdrücken (bar)



Luftverbrauch (NI/s) bei unterschiedlichen Versorgungsdrücken (bar)

