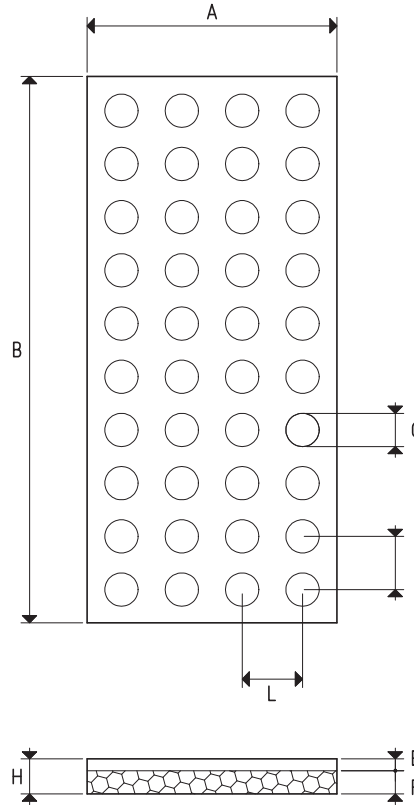
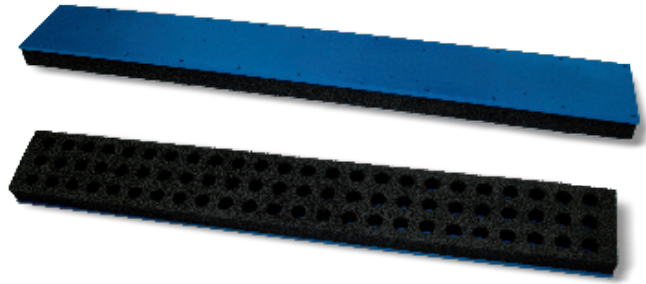


# SAUGPLATTEN STANDARD PX und P2X, FÜR GREIFLEISTEN OCTOPUS



Die auf dieser Seite dargestellten und beschriebenen PX-Saugplatten sind bei allen OCTOPUS-Greifleisten serienmäßig installiert und können daher als Reserteil oder als Ersatzteil geliefert werden.

Sie bestehen aus eloxierten Aluminiumblechen mit kalibrierten Löchern, die äquidistant zueinander angeordnet sind und mit einem speziellen perforierten Moosgummi in zwei verschiedenen Dicken beschichtet sind: 20 mm, für die Standardsaugplatten PX; 30 mm, für die Saugplatten P2X. Ihre Hubkraft wurde unter Berücksichtigung eines minimalen Vakuumniveaus von -75 Kpa, der Gesamtoberfläche der Löcher im Moosgummi und eines Sicherheitsfaktors von 3 berechnet.



Art.	Stärke kg	A	B	C Ø	E	F	H	Löcher Nr	I	L	Nur Gummi Art.	Gewicht kg
PX 08 60	31.7	80	600	15	5	20	25	72	24	24	00 BO 12	0.70
PX 08 80	42.2	80	800	15	5	20	25	96	24	24	00 BO 18	0.94
PX 08 100	54.1	80	1000	15	5	20	25	123	24	24	00 BO 97	1.06
PX 08 120	64.7	80	1200	15	5	20	25	147	24	24	00 BO 101	1.12
PX 12 40	25.7	120	400	20	5	20	25	33	34	35	00 BO 68	0.70
PX 12 60	42.2	120	600	15	5	20	25	96	24	24	00 BO 27	1.06
PX 12 80	56.3	120	800	15	5	20	25	128	24	24	00 BO 05	1.41
PX 12 100	72.2	120	1000	15	5	20	25	164	24	24	00 BO 36	1.75
PX 12 120	86.2	120	1200	15	5	20	25	196	24	24	00 BO 40	2.11
PX 12 140	100.3	120	1400	15	5	20	25	228	24	24	00 BO 63	2.47
P2X 08 60	31.7	80	600	15	5	30	35	72	24	24	00 BO 79	0.72
P2X 08 80	42.2	80	800	15	5	30	35	96	24	24	00 BO 80	0.96
P2X 08 100	54.1	80	1000	15	5	30	35	123	24	24	00 BO 106	1.10
P2X 08 120	64.7	80	1200	15	5	30	35	147	24	24	00 BO 107	1.18
P2X 12 40	25.7	120	400	20	5	30	35	33	34	35	00 BO 81	0.78
P2X 12 60	42.2	120	600	15	5	30	35	96	24	24	00 BO 82	1.10
P2X 12 80	56.3	120	800	15	5	30	35	128	24	24	00 BO 83	1.45
P2X 12 100	72.2	120	1000	15	5	30	35	164	24	24	00 BO 84	1.80
P2X 12 120	86.2	120	1200	15	5	30	35	196	24	24	00 BO 85	2.17
P2X 12 140	100.3	120	1400	15	5	30	35	228	24	24	00 BO 86	2.54