



Digitaler Vakuumschalter mit axialem 1/8" Gasanschluss

Art.	Beschreibung
12 10 10	Digitaler Vakuumschalter



Elektrisches Kabel mit Axialstecker

Art.	Beschreibung
00 12 20	Elektrisches Anschlusskabel mit M8 - 4-poliger Axialstecker für digitalen Vakuumschalter Länge 5 m



Elektrisches Kabel mit Radialstecker

Art.	Beschreibung
00 12 21	Elektrisches Anschlusskabel mit M8 - 4-poliger Radialstecker für digitalen Vakuumschalter Länge 5 m



Vakuummeter Ø 40 mm mit koaxialem 1/8" Gasanschluss

Art.	Beschreibung
09 03 15	Vakuummeter



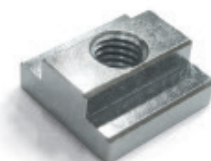
Manometer Ø 40 mm mit koaxialem 1/8" Gasanschluss

Art.	Beschreibung
09 03 25	Manometer



Dübel für Nut

Art.	Beschreibung
00 B0 116	Dübel zur Befestigung der Octopus-Stange am Antrieb





Schalldämpfer

Art.	Für Erzeuger Art.
SSX 1/4"	PVP 25 MX PO - PVP 25 MX PBO

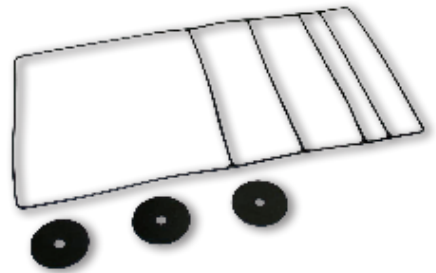


Dichtungssätze und Blattventile

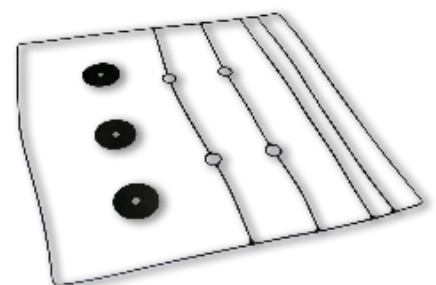
Art.	Für Erzeuger Art.
00 KIT PVP 25 MX	PVP 25 MX PO - PVP 25 MX PBO



Art.	Für Erzeuger Art.
00 KIT PVP 100 M	PVP 100 M PO
00 KIT PVP 140 M	PVP 140 M PO
00 KIT PVP 170 M	PVP 170 M PO
00 KIT PVP 200 M	PVP 200 M PO



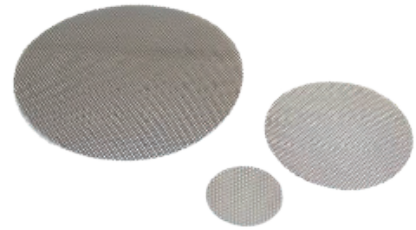
Art.	Für Erzeuger Art.
00 KIT PVP 150 MD	PVP 150 MD PO
00 KIT PVP 300 MD	PVP 300 MD PO
00 KIT PVP 450 MD	PVP 450 MD PO





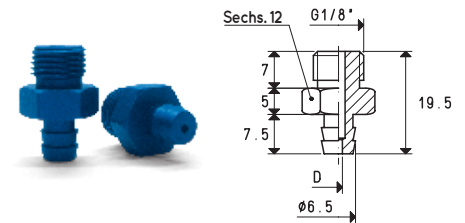
Edelstahl Scheibenfilter

Art.	D	Für Systeme OCTOPUS
00 SO 05	24	SO 15 20 - BO 08 60 - BO 08 80 - BO 08 100 - BO 08 120 BO 12 40 - BO 12 60 - BO 12 80 - BO 12 100 - BO 12 120 - BO 12 140
00 SO 10	50	SO 20 30 - SO 20 40 - SO 20 60 - SO DO 35
00 SO 14	80	SO 30 30 - SO 30 40 - SO 30 50 - SO 40 40 SO 40 60 - SO DO 50 - SO 40 100 - SO 60 80 SO 60 120 - SO 80 100

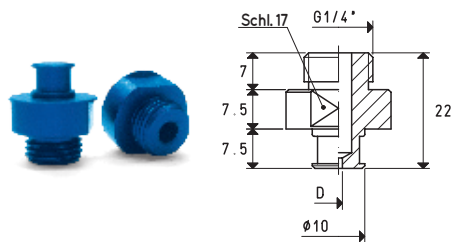


Sauggreifer Halterungen mit kalibriertem Loch

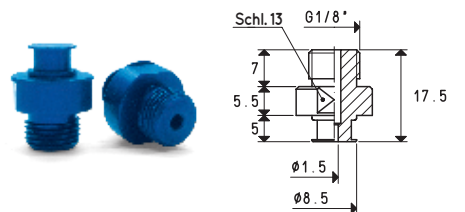
Art.	D ∅	Gewicht g	Material Halterung	Pro Sauggreifer Art.
00 08 157	1.5	4	Aluminium	01 18 29
00 08 178	2.5	4	Aluminium	01 18 29



Art.	D ∅	Gewicht g	Material Halterung	Pro Sauggreifer Art.
00 08 158	1.5	8	Aluminium	01 40 42
00 08 425	5	8	Aluminium	01 40 42



Art.	Gewicht g	Material Halterung	Pro Sauggreifer Art.
00 08 170	4	Aluminium	01 20 23



Selbstschließende Ventile

Art.	A ∅	B ∅	d ∅	D ∅	E	H	Schl.	Gewicht g	Material Halterung
14 01 06	G1/4"	G1/8"	3.25	15	18	28	12	10	Aluminium

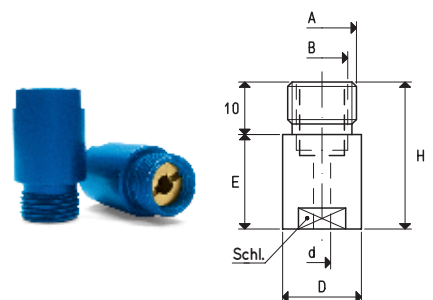
Minimaler Zünddurchfluss = 1,5 m³/h

Minimales Vakuumgrad = -250 mbar

Art.	A ∅	B ∅	d ∅	D ∅	E	H	Schl.	Gewicht g	Material Halterung
14 01 07	G3/8"	G1/4"	4.50	20	25	35	17	24	Aluminium

Minimaler Zünddurchfluss = 4 m³/h

Minimales Vakuumgrad = -250 mbar



Umwandlungsverhältnis: N (Newton) = Kg x 9.81 (Schwerkraft); $\text{inch} = \frac{\text{mm}}{25.4}$; $\text{pounds} = \frac{\text{g}}{453.6} = \frac{\text{kg}}{0.4536}$