



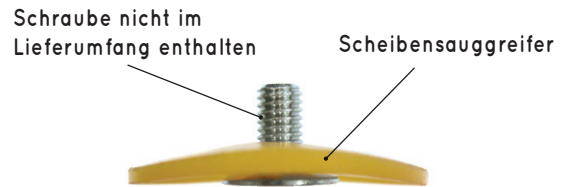
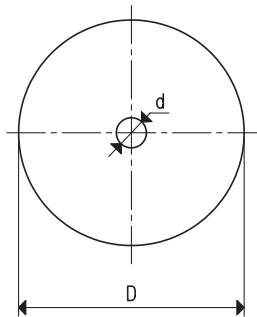
SCHEIBENSAUGGREIFER

3D-Zeichnungen sind auf der Website www.vuototechnica.net verfügbar

Mit Ausnahme einiger Standardgummischeiben werden diese Artikel in der Regel nach genauen Kundenspezifikationen und für Mindestmengen hergestellt, die normalerweise in der Angebotsphase festgelegt werden.

Sie können aus Platten gestanzt oder aus Nitrilkautschuk, Naturkautschuk, Silikon oder speziellen Mischungen geformt werden; sie können auch aus Gummi oder Polyurethan-Leinwand hergestellt werden.

Die oben beschriebenen Scheiben werden in der grafischen Industrie als Alternative zu Sauggreifern zum Greifen und Handhaben von Papier-, Karton- oder Kunststoffblättern eingesetzt.



ANWENDUNGSBEISPIEL

Art.	D Ø	d Ø	S
01 17 31 N	17	3.5	0.8
01 30 41 NG	30	4.0	1.5
01 30 91 N	30	9.0	1.5
01 57 81 S	57	8.5	1.3

N = Naturkautschuk; NG = Naturkautschuk gelb; S = Silicon

Umwandlungsverhältnis: N (Newton) = Kg x 9.81 (Schwerkraft) ;

inch = $\frac{\text{mm}}{25.4}$; pounds = $\frac{\text{g}}{453.6} = \frac{\text{kg}}{0.4536}$