



PNEUMATISCHE APPARATE FÜR VAKUUMTESTS

Diese Geräte haben auch die Funktion, die Dichtigkeit von Verschlüssen in Flow-Pack-, Zellophan- oder PVC-Verpackungen, Snacks oder anderen Lebensmittelprodukten zu prüfen. Sie bestehen aus:

- Einem zylindrischen, transparenten Plexiglasbehälter, in den Wasser gegossen und ein Vakuum erzeugt wird.
- Einem mobilen transparenten Plexiglasdeckel mit einer perforierten Scheibe am Boden, die mittels eines Abstandsbolzens befestigt ist, mit der Funktion, die Flowpack-Packung im Wasser des Behälters zu halten, und den Werkzeugen zum Erzeugen, Verwalten und Steuern des Vakuums am oberen Ende.
- Einem mehrstufigen, mehrfachen Ejektor-Vakuumerzeuger.
- Einem Rückschlagventil, das am Generatoreinlass angebracht ist, um zu verhindern, dass Luft bei stehendem Generator in den Behälter zurückgeführt wird.
- Einem Hülsenventil zum Abfangen von Druckluft.
- Einem Adapter für die Druckluftversorgung, komplett mit Manometer.
- Einem Zweibege-Handventil zur Wiederherstellung des Atmosphärendrucks im Behälter.

Die in das Wasser des Behälters eingetauchte Verpackung neigt durch den Differenzdruck, der zwischen der in ihrem Inneren enthaltenen Luft bei Atmosphärendruck und dem im Behälter erzeugten Vakuum entsteht, zum Quellen: Je größer der im Behälter erreichte Vakuumgrad, desto größer ist der Druck, den die in der Verpackung enthaltene Luft auf die Wände und damit auf die Schweißnähte ausübt. Der Luftaustritt aus dem Gehäuse aufgrund der fehlerhaften Schweißung wird durch Blasen hervorgehoben, die nicht nur die Leckage anzeigen, sondern auch genau den Schweißpunkt, der undicht ist. Das im Behälter erreichbare Vakuumniveau ist abhängig von der installierten Vakuumsaugdüse.

Die Kontrollwerte sind automatisch regulierbar und wiederholbar.

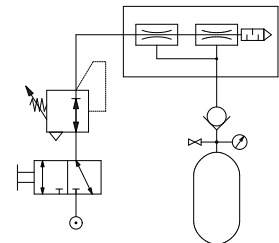
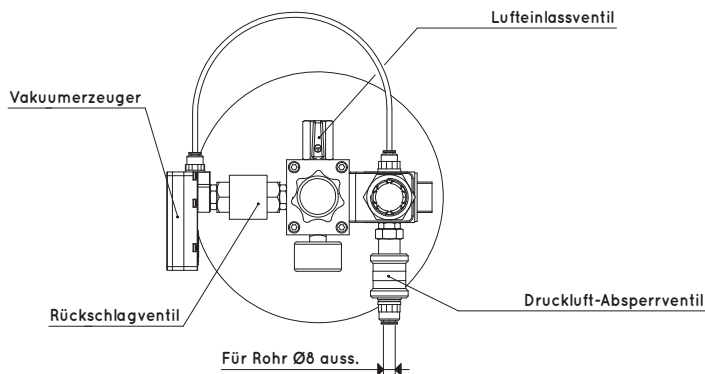
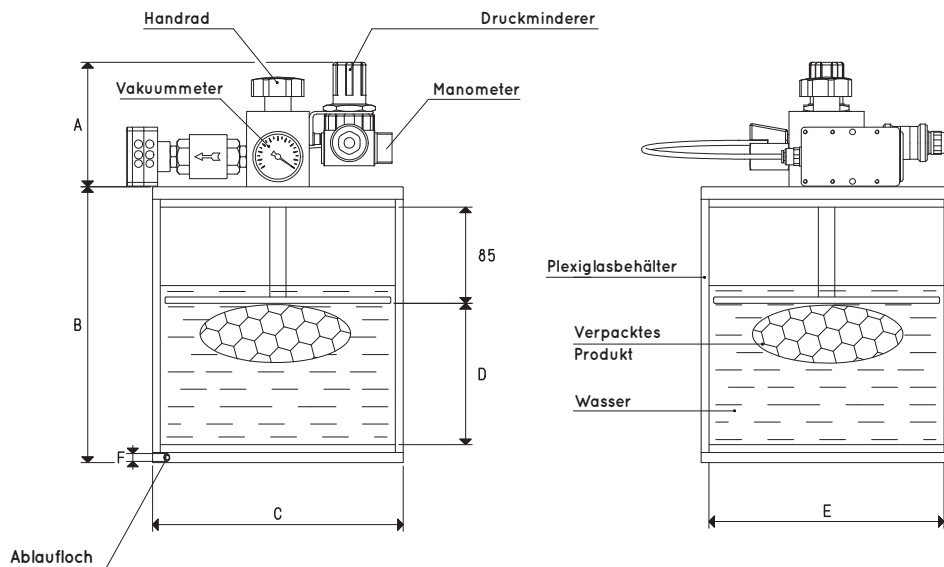
Auf Anfrage können sie auch in anderen Ausführungen geliefert werden.

Technische Daten

Betriebsdruck: 0,5 bis 1000 mbar absolut

Temperatur des Fluids: - 5 bis +50 °C

Filtergrad: 60 µ



Art.	Behälter Liter	A	B	C Ø	D	E Ø	F Ø	Erzeuger Art.	Vakuummeter Art.	Gewicht kg
ATP 02	6.0	100	220	200	100	190	---	M10	09 03 15	5.0
ATP 03	26.0	100	250	457	116	433	G1/4"	M14	09 03 15	18.0
ATP 04	56.0	100	450	457	280	433	G1/4"	M18	09 03 15	25.0
ATP 07	75.0	100	560	457	425	433	G1/4"	M18	09 03 15	28.5

Hinweis: Die Vakuumerzeuger müssen mit ungeschmierter Druckluft, Filtration 5 Mikron, nach ISO 8573-1 Klasse 4 versorgt werden.

Umwandlungsverhältnis: N (Newton) = Kg x 9.81 (Schwerkraft); inch = $\frac{\text{mm}}{25.4}$; pounds = $\frac{\text{g}}{453.6} = \frac{\text{kg}}{0.4536}$