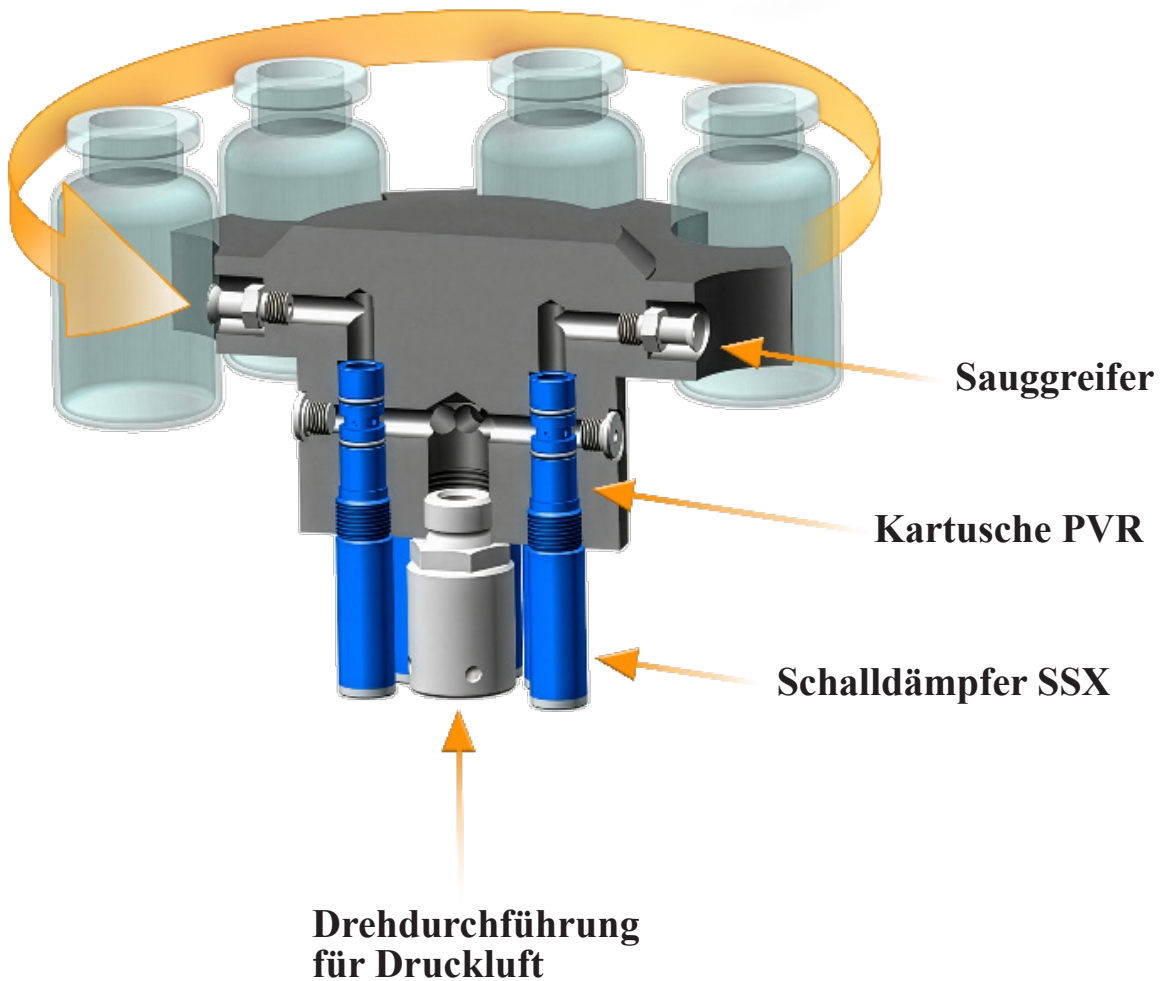


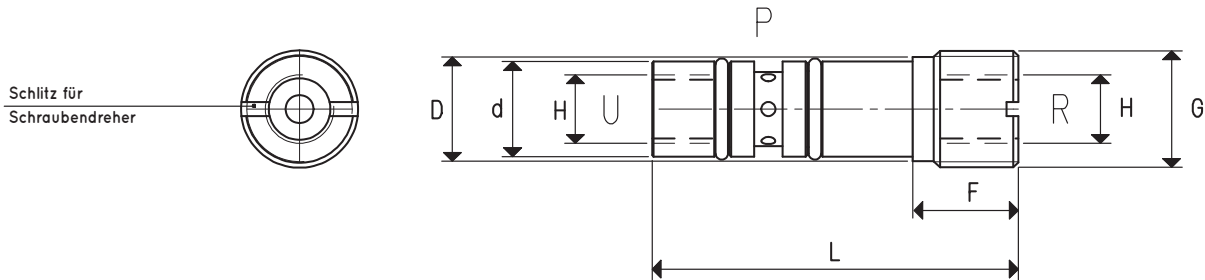


KARTUSCHE-VAKUUMERZEUGER PVR 1 und PVR 4

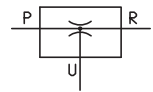
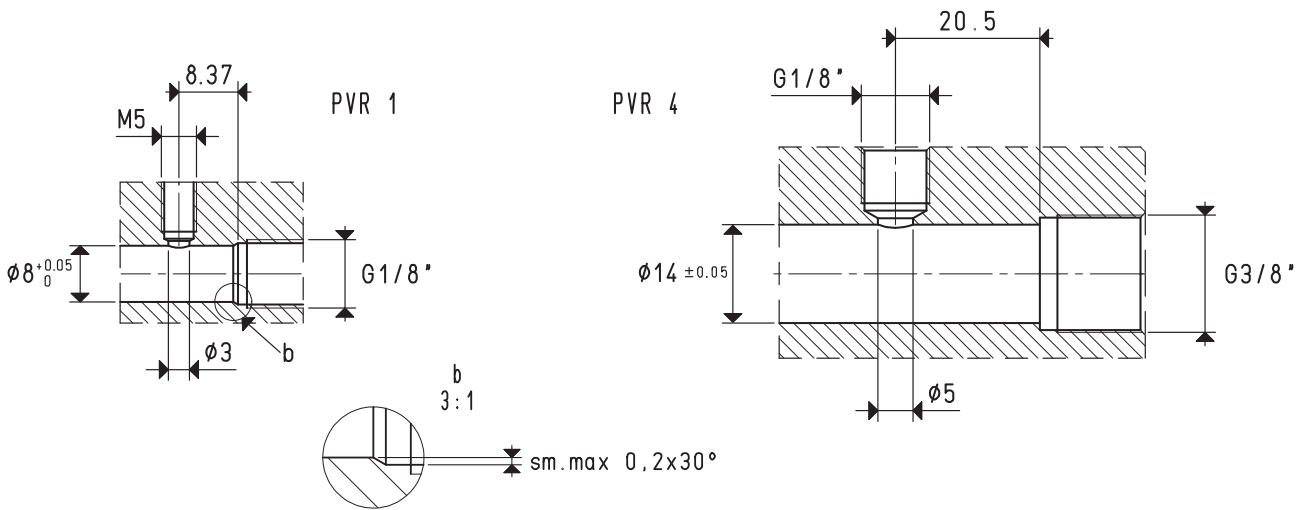
3D-Zeichnungen sind auf der Website www.vuotecnica.net verfügbar

Die kleinen Kartuschen-Vakuumerezeuger können direkt in die Sauggreifer der Verpackungsmaschinen integriert werden. Sie bieten maximale Leistung bei niedrigen Druckluftnutzdrücken von 2-3 bar, Vakuumwerte bis zu -72 KPa und Durchflussmengen zwischen 1 und 4 m³/h. Ihre Bauweise ermöglicht das Ansaugen von Staub oder kleinen Bearbeitungsrückständen, ganz ohne Verstopfen. Sie sind standardmäßig aus eloxiertem Aluminium gefertigt, können aber auf Anfrage auch in Edelstahl geliefert werden.





REALISIERUNG DES SITZES ZUM EINSETZEN DER PATRONE



Art.		P=DRUCKLUFTANSCHLUSS		R=AUSLASS		U=VAKUUMANANSCHLUSS	
		PVR 1		PVR 4			
Menge der angesaugten Luft	m ³ /h	0.6	0.8	0.9	2.7	3.3	
Maximaler Vakuumgrad	-kPa	19	41	60	30	72	
Enddruck	mbar abs.	810	590	400	700	280	
Versorgungsdruck	bar	1	2	3	1	2.5	
Luftverbrauch	l/s	0.3	0.5	0.6	1.7	2.9	
Einsatztemperatur	°C			-10 / +80		-10 / +80	
Lärmpegel	dB(A)			68		80	
Gewicht	g			4		16	
d	∅			7.8		13.5	
D	∅			8.7		14.8	
L				26		52	
F				9.3		15	
G	∅				G1/8"	G3/8"	
H	∅				M5	G1/8"	

Hinweis: Sämtliche Tabellenwerte gelten bei einem Umgebungsdruck von 1013 mbar und werden mit einem konstanten Versorgungsdruck erhalten.

Wird dem Artikel der Buchstabe I hinzugefügt, wird der Erzeuger aus Edelstahl geliefert (Beispiel: PVR 4 I).

Vakuumerzeuger müssen mit ungeschmierter Druckluft, 5 Mikron Filtration, nach ISO 8573-1 Klasse 4 versorgt werden.

Umwandlungsverhältnis: N (Newton) = Kg x 9.81 (Schwerkraft);

inch = $\frac{mm}{25.4}$; pounds = $\frac{g}{453.6} = \frac{kg}{0.4536}$

Adapter für GAS - NPT-Gewinde sind erhältlich auf S. 1.134