



FALTENBALGSAUGGREIFER MIT ZUGEHÖRIGEN HALTERUNGEN, FÜR DAS GREIFEN VON FLOW PACK-VERPACKUNGEN

Durch ihre besondere Bauweise und flexiblen Einsatz sind die auf dieser Seite abgebildeten und beschriebenen Faltenbalgsauggreifer speziell für den Einbau in automatische Maschinen mit hoher Produktivität in der Verpackungsbranche geeignet, um Flow-Pack-Verpackungen aufzugreifen und zu handhaben.

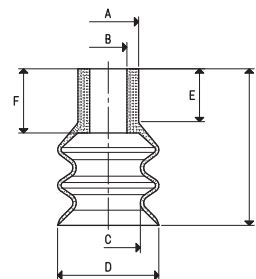
Die Sauggreifer sind in verschiedenen Zusammensetzungen verfügbar, darunter auch solche für den spezifischen Lebensmittelgebrauch. Sie können auch kalt, ohne die Hilfe von Klebstoffen, auf ihre Halterung gesteckt werden. Auf Anfrage und nach Festlegung von Mindestmengen bei der Bestellung können sie in den auf Seite 31 aufgeführten Spezialmischungen geliefert werden.



SAUGGREIFER

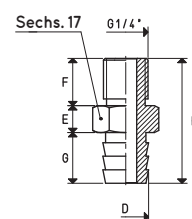
Art.	Stärke kg	Volumen cm ³	A Ø	B Ø	C Ø	D Ø	E	F	H	Faltenbalghub mm
01 20 30 S	0.78	3.0	13	8	12	20	10	11.5	30	11
01 30 45 S	1.76	11.4	18	11	19	30	16	19.0	45	20

Mischung: S= Silicon



HALTERUNGEN

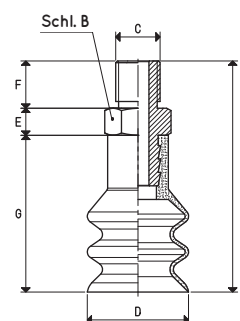
Art.	D Ø	E	F	G	H	Material Halterung	Pro Sauggreifer Art.	Gewicht g
00 08 18	9.5	8	14	10	32	Aluminium	01 20 30	10.3
00 08 127	13.5	8	14	15	37	Aluminium	01 30 45	11.5



SAUGGREIFER MIT HALTERUNG

Art.	Stärke kg	B	C Ø	D Ø	E	F	G	H	Sauggreifer Art.	Halterung Art.	Gewicht g
08 20 30 S	0.78	17	G1/4"	20	8	14	30	52	01 20 30	00 08 18	12.5
08 30 45 S	1.76	17	G1/4"	30	8	14	45	67	01 30 45	00 08 127	18.4

Mischung: S= Silicon



Hinweis: Die in der Tabelle angegebene Sauggreiferkraft entspricht 1/3 des Wertes der theoretischen Kraft, berechnet bei einem Vakuumniveau von -75 kPa und einem Sicherheitskoeffizienten 3.

Umwandlungsverhältnis: N (Newton) = Kg x 9.81 (Schwerkraft);

inch = $\frac{\text{mm}}{25.4}$; pounds = $\frac{\text{g}}{453.6} = \frac{\text{kg}}{0.4536}$

Adapter für GAS - NPT-Gewinde sind erhältlich auf S. 1.130