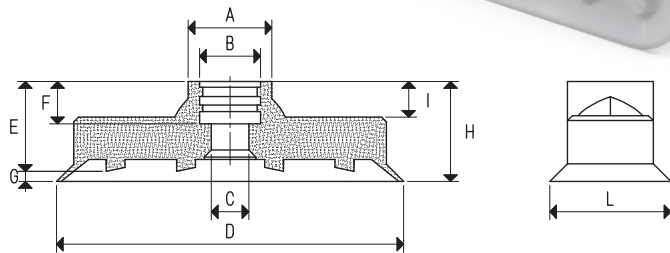
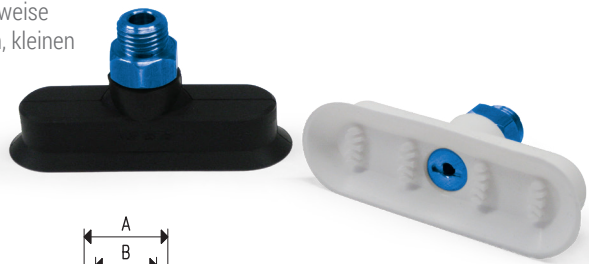




ELLIPTISCHE FLACHE UND FALTENBALGSAUGGREIFER MIT ZUGEHÖRIGEN HALTERUNGEN

Umfassendes Angebot an flachen, elliptisch geformten Sauggreifern, die normalerweise zum Greifen, zum Handling und zur Befestigung von Etuis und Kartons, Holzleisten, kleinen Keramikfliesen, Ziegeln, Metallprofilen, Blechen und allen anderen Objekten, die lange und schmale zu greifende Oberflächen aufweisen, verwendet werden. Elliptische Balgsauggreifer hingegen haben zwar die dieselbe Funktion wie die oben genannten flachen Sauggreifer, können sich jedoch der Greiffläche anpassen, selbst wenn diese nicht genau rechtwinklig zur Achse des Sauggreifers steht. Etwaige Unebenheiten der zu hebenden Lasten werden dadurch ausgeglichen.

Sie sind normalerweise in drei Standard-Mischungen erhältlich, aber auf Anfrage und für gewisse Mindestbestellmengen sind auch Spezialmischungen möglich, die auf Seite 31 aufgeführt sind. Beide Artikel sind mit oder ohne Montagehalterung am Automatismus erhältlich; auf Anfrage sind spezielle verdrehsichere Sauggreiferträger erhältlich, die beim Gebrauch ihre Drehung verhindern.



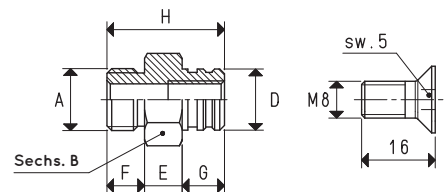
SAUGGREIFER

Art.	Stärke kg	A Ø	B Ø	C Ø	D	E	F	G	H	I	L	Volumen cm ³
VOP 08 24 SR *	0.44	12.2	7.3	2.5	24	11.2	5.5	0.8	12.0	6.7	8.0	0.191
VOP 10 30 SR *	0.69	12.2	7.3	4.5	30	11.3	5.5	0.7	12.0	7.0	10.0	0.214
VOP 12 36 SR *	0.98	12.0	7.3	5.0	36	12.1	5.5	0.9	13.0	6.4	12.0	0.498
VOP 15 45 SR *	1.56	16.4	13.0	4.0	45	20.1	8.8	1.9	22.0	14.3	15.0	1.203
VOP 20 60 SR *	2.73	18.0	13.0	8.0	60	20.0	9.0	1.5	21.5	10.0	20.0	2.026
VOP 25 75 SR *	4.30	17.8	13.0	8.0	75	19.1	9.0	2.2	21.3	7.6	25.0	5.026
VOP 28 85 SR *	5.53	18.6	13.0	8.0	85	18.9	9.7	2.8	21.7	8.7	28.0	6.761
VOP 35 100 SR *	8.09	18.8	13.0	8.0	100	18.9	9.7	3.3	22.2	8.7	35.0	11.989

* Den Code mit der Angabe der Mischung vervollständigen: A= ölbeständiger Gummi; N= Naturkautschuk; S= Silikon

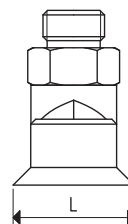
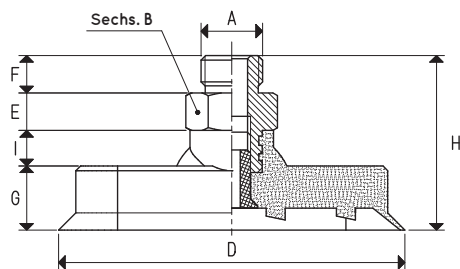
AG-HALTERUNGEN

Art.	A Ø	B	D Ø	E	F	G	H	Material Halterung	Pro Sauggreifer Gewicht Art.	g
00 08 344	G1/8"	14	7.3	7	7	5.5	19.5	Aluminium	VOP 08 24 SR VOP 10 30 SR VOP 12 36 SR	18.5
00 08 346	G1/4"	17	13.0	8	8	9.0	25.0	Aluminium	VOP 15 45 SR	25.0
00 08 404	G1/4"	17	13.0	8	8	9.0	25.0	Aluminium	VOP 20 60 SR VOP 25 75 SR	29.8
00 08 402	G1/4"	17	13.0	8	8	9.0	25.0	Aluminium	VOP 28 85 SR VOP 35 100 SR	30.7



Schraube
Art.00 08 347 für Halt.00 08 402
Art.00 08 348 für Halt.00 08 404

Hinweis: Beim Bestellen des Art. bezüglich der Halterung, wird automatisch auch die Schraube mitgeliefert



SAUGGREIFER MIT HALTERUNG AUSSENGEWINDE

Art.	Stärke kg	A Ø	B	D	E	F	G	H	I	L	Sauggreifer Art.	Halterung Art.	Gewicht g
VOP 08 24 *	0.44	G1/8"	14	24	7	7	5.3	26.0	6.7	8.0	VOP 08 24 SR	00 08 344	19.7
VOP 10 30 *	0.69	G1/8"	14	30	7	7	5.0	26.0	7.0	10.0	VOP 10 30 SR	00 08 344	19.8
VOP 12 36 *	0.98	G1/8"	14	36	7	7	6.6	27.0	6.4	12.0	VOP 12 36 SR	00 08 344	20.6
VOP 15 45 *	1.56	G1/4"	17	45	8	8	7.7	38.0	14.3	15.0	VOP 15 45 SR	00 08 346	29.2
VOP 20 60 *	2.73	G1/4"	17	60	8	8	11.5	37.5	10.0	20.0	VOP 20 60 SR	00 08 404	38.3
VOP 25 75 *	4.30	G1/4"	17	75	8	8	13.7	37.3	7.6	25.0	VOP 25 75 SR	00 08 404	43.5
VOP 28 85 *	5.53	G1/4"	17	85	8	8	13.0	37.7	8.7	28.0	VOP 28 85 SR	00 08 402	50.7
VOP 35 100 *	8.09	G1/4"	17	100	8	8	13.5	38.2	8.7	35.0	VOP 35 100 SR	00 08 402	62.7

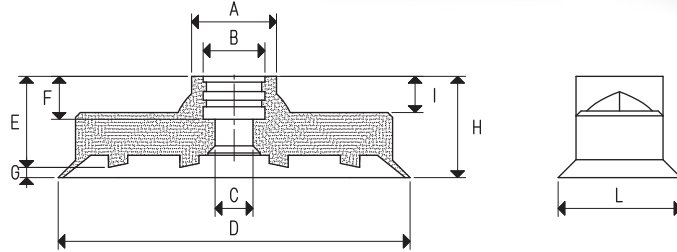
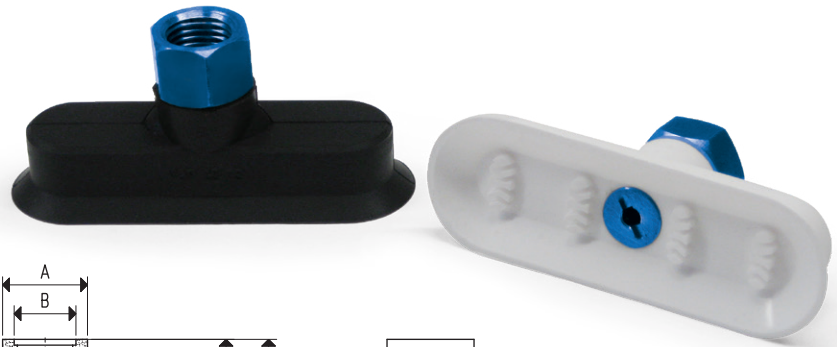
* Den Code mit der Angabe der Mischung vervollständigen: A= ölbeständiger Gummi; N= Naturkautschuk; S= Silikon

Hinweis: Die in der Tabelle angegebene Sauggreifkraft entspricht 1/3 des Wertes der theoretischen Kraft, berechnet bei einem Vakuumniveau von -75 kPa und einem Sicherheitskoeffizienten 3.

Umwandlungsverhältnis: N (Newton) = Kg x 9.81 (Schwerkraft);

inch = $\frac{\text{mm}}{25.4}$; pounds = $\frac{\text{g}}{453.6} = \frac{\text{kg}}{0.4536}$

Adapter für GAS - NPT-Gewinde sind erhältlich auf S. 1.130



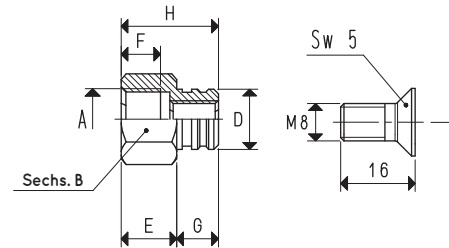
SAUGGREIFER

Art.	Stärke kg	A Ø	B Ø	C Ø	D	E	F	G	H	I	L	Volumen cm ³
VOP 08 24 SR *	0.44	12.2	7.3	2.5	24	11.2	5.5	0.8	12.0	6.7	8.0	0.191
VOP 10 30 SR *	0.69	12.2	7.3	4.5	30	11.3	5.5	0.7	12.0	7.0	10.0	0.214
VOP 12 36 SR *	0.98	12.0	7.3	5.0	36	12.1	5.5	0.9	13.0	6.4	12.0	0.498
VOP 15 45 SR *	1.56	16.4	13.0	4.0	45	20.1	8.8	1.9	22.0	14.3	15.0	1.203
VOP 20 60 SR *	2.73	18.0	13.0	8.0	60	20.0	9.0	1.5	21.5	10.0	20.0	2.026
VOP 25 75 SR *	4.30	17.8	13.0	8.0	75	19.1	9.0	2.2	21.3	7.6	25.0	5.026
VOP 28 85 SR *	5.53	18.6	13.0	8.0	85	18.9	9.7	2.8	21.7	8.7	28.0	6.761
VOP 35 100 SR *	8.09	18.8	13.0	8.0	100	18.9	9.7	3.3	22.2	8.7	35.0	11.989

* Den Code mit der Angabe der Mischung vervollständigen: A= ölbeständiger Gummi; N= Naturkautschuk; S= Silikon

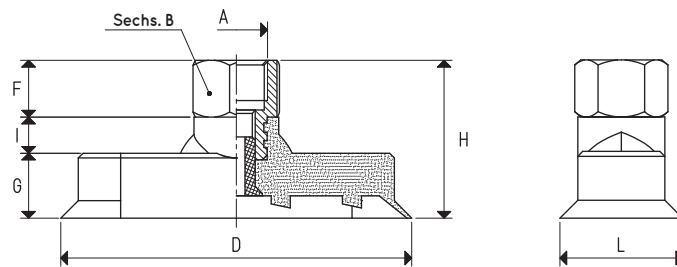
IG-HALTERUNGEN

Art.	A Ø	B	D Ø	E	F	G	H	Material Halterung	Pro Sauggreifer Gewicht Art.	g
00 08 343	G1/8"	14	7.3	10	8.0	5.5	15.5	Aluminium	VOP 08 24 SR VOP 10 30 SR VOP 12 36 SR	16.8
00 08 345	G1/4"	17	13.0	12	8.5	9.0	21.0	Aluminium	VOP 15 45 SR	19.9
00 08 405	G1/4"	17	13.0	12	8.5	9.0	21.0	Aluminium	VOP 20 60 SR VOP 25 75 SR	24.7
00 08 403	G1/4"	17	13.0	12	8.5	9.0	21.0	Aluminium	VOP 28 85 SR VOP 35 100 SR	25.6



Schraube
Art.00 08 347 für Halt.00 08 403
Art.00 08 348 für Halt.00 08 405

Hinweis: Beim Bestellen des Art. bezüglich der Halterung, wird automatisch auch die Schraube mitgeliefert



SAUGGREIFER MIT HALTERUNG INNENGEWINDE

Art.	Stärke kg	A Ø	B	D	F	G	H	I	L	Sauggreifer Art.	Halterung Art.	Gewicht g
VOP 08 24 F *	0.44	G1/8"	14	24	10	5.3	22.0	6.7	8.0	VOP 08 24 SR	00 08 343	18.0
VOP 10 30 F *	0.69	G1/8"	14	30	10	5.0	22.0	7.0	10.0	VOP 10 30 SR	00 08 343	18.1
VOP 12 36 F *	0.98	G1/8"	14	36	10	6.6	23.0	6.4	12.0	VOP 12 36 SR	00 08 343	18.9
VOP 15 45 F *	1.56	G1/4"	17	45	12	7.7	24.0	14.3	15.0	VOP 15 45 SR	00 08 345	23.9
VOP 20 60 F *	2.73	G1/4"	17	60	12	11.5	33.5	10.0	20.0	VOP 20 60 SR	00 08 405	33.2
VOP 25 75 F *	4.30	G1/4"	17	75	12	13.7	33.3	7.6	25.0	VOP 25 75 SR	00 08 405	38.4
VOP 28 85 F *	5.53	G1/4"	17	85	12	13.0	33.7	8.7	28.0	VOP 28 85 SR	00 08 403	45.6
VOP 35 100 F *	8.09	G1/4"	17	100	12	13.5	34.2	8.7	35.0	VOP 35 100 SR	00 08 403	57.6

* Den Code mit der Angabe der Mischung vervollständigen: A= ölbeständiger Gummi; N= Naturkautschuk; S= Silikon

Hinweis: Die in der Tabelle angegebene Sauggreifkraft entspricht 1/3 des Wertes der theoretischen Kraft, berechnet bei einem Vakuumniveau von -75 kPa und einem Sicherheitskoeffizienten 3.

Umwandlungsverhältnis: N (Newton) = Kg x 9.81 (Schwerkraft);

inch = $\frac{mm}{25.4}$; pounds = $\frac{g}{453.6} = \frac{kg}{0.4536}$

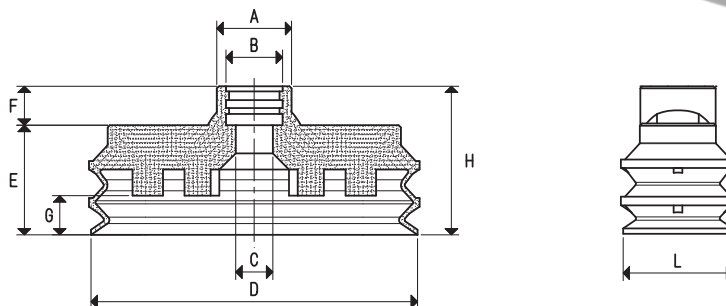
Adapter für GAS - NPT-Gewinde sind erhältlich auf S. 1.130



ELLIPTISCHE FLACHE UND FALTENBALGSAUGGREIFER MIT ZUGEHÖRIGEN HALTERUNGEN AUSSENGEWINDE

3D-Zeichnungen sind auf der Webseite www.vuototechnica.net verfügbar

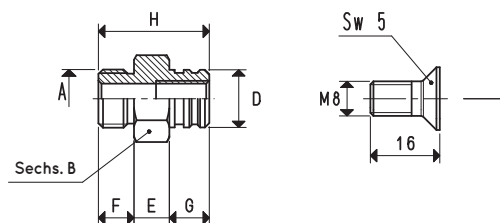
1



SAUGGREIFER

Art.	Stärke kg	A Ø	B Ø	C Ø	D	E	F	G Faltenbalghub	H	L	Volumen cm ³
VOS 08 25 *	0.51	10.0	7.3	1.3	25.0	12.4	6.0	3.0	18.4	8.0	0.852
VOS 15 45 *	1.56	17.2	13.0	4.0	45.0	18.6	10.0	6.5	28.6	15.0	4.978
VOS 25 75 *	4.30	17.2	13.0	9.0	75.0	25.2	9.0	8.5	34.2	25.0	23.083

* Den Code mit der Angabe der Mischung vervollständigen: A= ölbeständiger Gummi; N= Naturkautschuk; S= Silikon

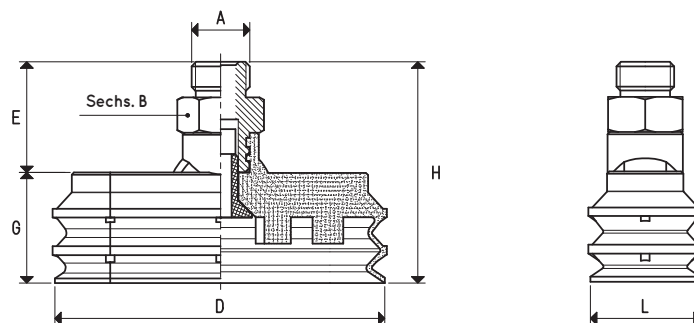


Schraube
Art.00 08 347 für Halt.00 08 402

Hinweis: Beim Bestellen des Art. bezüglich der Halterung, wird automatisch auch die Schraube mitgeliefert

AG-HALTERUNGEN

Art.	A Ø	B	D Ø	E	F	G	H	Material Halterung	Pro Sauggreifer Art.	Gewicht g
00 08 344	G1/8"	14	7.3	7	7	5.5	19.5	Aluminium	VOS 08 25	18.5
00 08 346	G1/4"	17	13.0	8	8	9.0	25.0	Aluminium	VOS 15 45	25.0
00 08 402	G1/4"	17	13.0	8	8	9.0	25.0	Aluminium	VOS 25 75	30.7



SAUGGREIFER MIT HALTERUNG AUSSENGEWINDE

Art.	Stärke kg	A Ø	B	D	E	G	H	L	Sauggreifer Art.	Halterung Art.	Gewicht g
VOS 08 25 M *	0.51	G1/8"	14	25.0	20.0	12.4	32.4	8.0	VOS 08 25	00 08 344	20.0
VOS 15 45 M *	1.56	G1/4"	17	45.0	26.0	18.6	44.6	15.0	VOS 15 45	00 08 346	31.4
VOS 25 75 M *	4.30	G1/4"	17	75.0	25.0	25.2	50.2	25.0	VOS 25 75	00 08 402	47.3

* Den Code mit der Angabe der Mischung vervollständigen: A= ölbeständiger Gummi; N= Naturkautschuk; S= Silikon

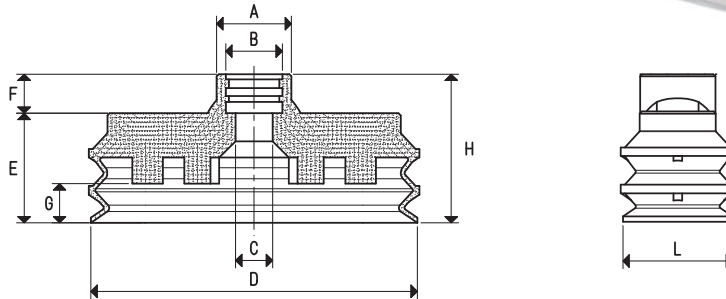
Hinweis: Die in der Tabelle angegebene Sauggreifkraft entspricht 1/3 des Wertes der theoretischen Kraft, berechnet bei einem Vakuumniveau von -75 kPa und einem Sicherheitskoeffizienten 3.

Umwandlungsverhältnis: N (Newton) = Kg x 9.81 (Schwerkraft);

inch = $\frac{\text{mm}}{25.4}$; pounds = $\frac{\text{g}}{453.6} = \frac{\text{kg}}{0.4536}$

Adapter für GAS - NPT-Gewinde sind erhältlich auf S. 1.130

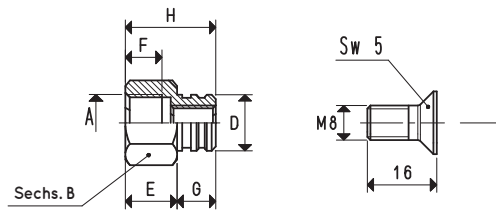
ELLIPTISCHE FALTENBALGSAUGGREIFER MIT ZUEHÖRIGEN HALTERUNGEN INNENGEWINDE



SAUGGREIFER

Art.	Stärke kg	A Ø	B Ø	C Ø	D	E	F	G Faltenbalghub	H	L	Volumen cm ³
VOS 08 25 *	0.51	10.0	7.3	1.3	25.0	12.4	6.0	3.0	18.4	8.0	0.852
VOS 15 45 *	1.56	17.2	13.0	4.0	45.0	18.6	10.0	6.5	28.6	15.0	4.978
VOS 25 75 *	4.30	17.2	13.0	9.0	75.0	25.2	9.0	8.5	34.2	25.0	23.083

* Den Code mit der Angabe der Mischung vervollständigen: A= ölbeständiger Gummi; N= Naturkautschuk; S= Silikon

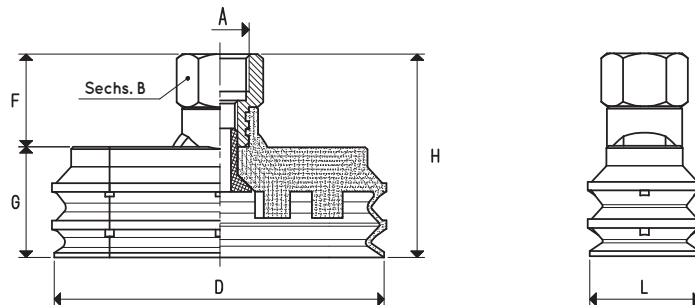


Schraube
Art.00 08 347 für Halt.00 08 403

Hinweis: Beim Bestellen des Art. bezüglich der Halterung, wird automatisch auch die Schraube mitgeliefert

IG-HALTERUNGEN

Art.	A Ø	B Ø	D Ø	E	F	G	H	Material Halterung	Pro Sauggreifer Art.	Gewicht g
00 08 343	G1/8"	14	7.3	10	8.0	5.5	15.5	Aluminium	VOS 08 25	16.8
00 08 345	G1/4"	17	13.0	12	8.5	9.0	21.0	Aluminium	VOS 15 45	19.9
00 08 403	G1/4"	17	13.0	12	8.5	9.0	21.0	Aluminium	VOS 25 75	25.6



SAUGGREIFER MIT HALTERUNG INNENGEWINDE

Art.	Stärke kg	A Ø	B Ø	D	F	G	H	L	Sauggreifer Art.	Halterung Art.	Gewicht g
VOS 08 25 F *	0.51	G1/8"	14	25.0	16.0	12.4	28.4	8.0	VOS 08 25	00 08 343	18.3
VOS 15 45 F *	1.56	G1/4"	17	45.0	22.0	18.6	40.6	15.0	VOS 15 45	00 08 345	26.3
VOS 25 75 F *	4.30	G1/4"	17	75.0	21.0	25.2	46.2	25.0	VOS 25 75	00 08 403	42.2

* Den Code mit der Angabe der Mischung vervollständigen: A= ölbeständiger Gummi; N= Naturkautschuk; S= Silikon

Hinweis: Die in der Tabelle angegebene Sauggreiferkraft entspricht 1/3 des Wertes der theoretischen Kraft, berechnet bei einem Vakuumniveau von -75 kPa und einem Sicherheitskoeffizienten 3.

Umwandlungsverhältnis: N (Newton) = Kg x 9.81 (Schwerkraft);

inch = $\frac{\text{mm}}{25.4}$; pounds = $\frac{\text{g}}{453.6} = \frac{\text{kg}}{0.4536}$

Adapter für GAS - NPT-Gewinde sind erhältlich auf S. 1.130