



# DIGITALE VAKUUMSCHALTER

3D-Zeichnungen sind auf der Webseite [www.vuototecnica.net](http://www.vuototecnica.net) verfügbar

Die Form dieser digitalen Vakuumschalter ändert sich gegenüber den oben beschriebenen, von zylindrisch bis quaderförmig, aber das Gehäuse, in dem sie eingeschlossen sind, besteht immer aus ABS und auch sie sind besonders kompakt und extrem leicht, so dass sie an Bord der Maschine und in der Nähe des Gebrauchs installiert werden können. Diese sorgfältig tariierten Geräte sind in der Lage, äußerst präzise Messwerte zu liefern. Die gemessenen Werte werden auf dem Display angezeigt, wodurch die Verwendung eines Vakuummeters überflüssig wird. Zwei LED, eine rote und eine grüne, die in das Bedienfeld integriert sind, zeigen genau den Status der Kommunikation der digitalen und analogen Ausgangssignale an. Die Kommunikationsausgänge sind vollkommen unabhängig. Die Schalterpunkte, die innerhalb der Skalen liegen, sowie die Hysterese von 0 bis 100 % des eingestellten Wertes lassen sich mithilfe der Taste am Bedienfeld leicht programmieren. Darüber hinaus lassen sich auch andere zusätzliche Funktionen wie der Vergleich der beiden Werte, Schließer- und Öffnerkontakte, die Wahl der Maßeinheit, die Blockierung der Werte und der programmierten Funktionen usw. programmieren. Der Vakuumanschluss kann über einen Anschluss mit G 1/8" Innengewinde oder M5 Außengewinde erfolgen.

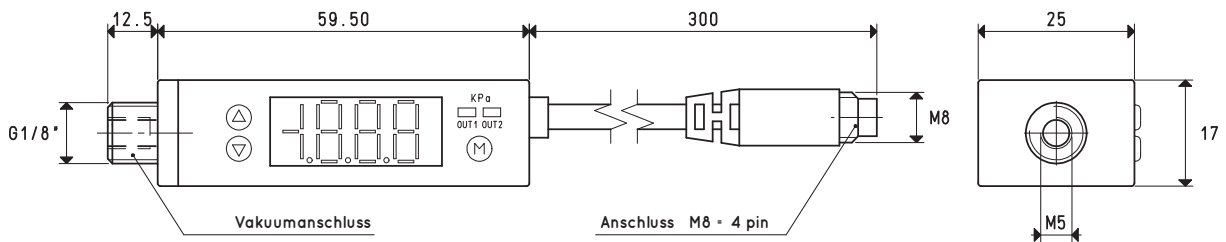
Der elektrische Anschluss für den Art. 12 30 10 erfolgt durch Einstecken in eine Gewindebuchse M8-4 Pin; auf Anfrage ist das Anschlusskabel aus PUR mit entsprechendem Axial- oder Radialstecker erhältlich.

Der Art. 12 30 10 A hingegen verfügt bereits über ein integriertes, 2 Meter langes Anschlusskabel aus PUR. Der Einstellbereich des Vakuumschalters 12 30 10 reicht von 0 bis -1 bar, mit zwei Digitalausgängen PNP, die mittels Teach-in eingestellt werden können; der Art. 12 30 10 A, dessen Einstellbereich ebenfalls von 0 bis -1 bar reicht, kann hingegen mit externen Logiken und mittels eines Analogausgangs von 1 bis 5 Volt und zwei Digitalausgängen PNP angeschlossen werden.

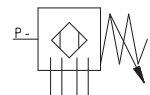
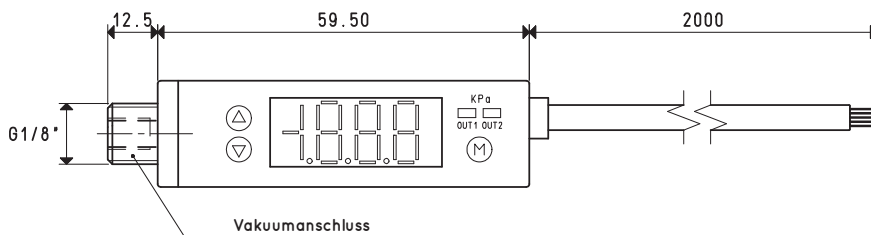
Diese Reihe von digitalen Vakuumschaltern eignet sich für die Messung und Kontrolle von trockener Luft und nicht korrosiven Gasen. Ihre Verwendung empfiehlt sich in allen jenen Fällen, in denen ein Signal bei Erreichen von Höchst- und Mindestwerten erforderlich ist, die aus Sicherheitsgründen eingerichtet werden, zum Start eines Betriebszyklus, für die Kontrolle des Greifvorgangs der Sauggreifer usw. Darüber hinaus ist es mit der Hysterese-Funktion möglich, die Druckluftversorgung der Vakuumerzeuger zu steuern, wodurch sich eine beachtliche Energieeinsparung erreichen lässt.



**Art. 12 30 10**

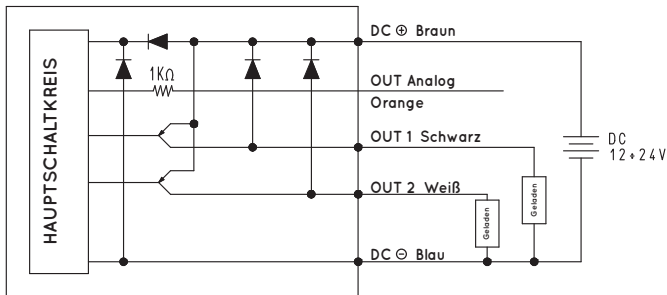


**Art. 12 30 10 A**



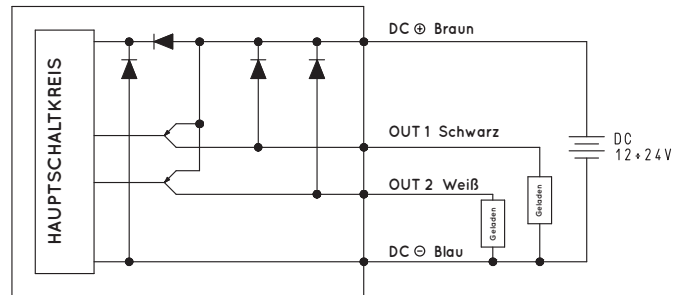
## SCHALTPLÄNE

PNP



Art. 12 30 10 A

PNP



Art. 12 30 10

Eigenschaften und elektrische Spezifikationen	Art. 12 30 10 A Vakuumschalter	Art. 12 30 10 Vakuumschalter
Messbereichs	-100 ÷ 0 kPa	-1000 ÷ 0 mbar
Maximaler Überdruck		3 bar
Minimale erkennbare Werte		0.1 kPa
		0.001 Kgf/cm <sup>2</sup>
		0.001 bar
		0.01 psi
		0.1 InHg
		1 mmHg
		0,1 mmH <sub>2</sub> O
Betriebsspannung	12 ÷ 24 VDC, ±10% (Verpolungsschutz)	
Stromaufnahme	≤60 mA	
Digitalausgang	2 PNP, maximaler Schaltstrom 100 mA	
Analogausgang	1 analog, 1 + 5 V ±2% F.S.	--
Display-Toleranz	≤ ±2% F.S. ±1 digit	
Reaktionszeit	≤2.5 ms	
Hysteresis	Einstellbar	
Wiederholbarkeit	±0,2% ±1-stellig des Messbereichs	
Display	3 1/2-stellige LED, 7 Segmente, OUT 1 grün OUT 2 rot	
Isolationswiderstand	50 MΩ bis 500 VDC	
Prüfspannung	1000 VAC, 1 min	
Schutzart	IP 40	
<b>Arbeitsbedingungen</b>		
Installation	Beliebig	
Messbare Flüssigkeiten	Nicht korrosive Gase und trockene Luft	
Betriebstemperatur	0 ÷ +50 °C	
Einlagerungstemperatur	-20 ÷ +60 °C	
Störemissionsmessung	Entspricht EN 55011, Gruppe 1, Klasse B	
Geräuschbeständigkeit	Entspricht EN 61326 - 1	
<b>Eigenschaften und mechanische Spezifikationen</b>		
Behältermaterial	Kunststoff ABS - PC	
Verbindungsmaterial	Vernickeltes Messing	
Gewicht	65 g, einschließlich Netzkabel	35 g, einschließlich Netzkabel
Elektrischer Anschluss	Mit M8-4-poliger Stecker	
Elektrisches Anschlusskabel	5-adriges Kabel 2 m lang	4-adriges Kabel 0,3 m lang
Flüssigkeitsanschluss	G 1/8" Außengewinde, M5 Innengewinde	
<b>Zubehör</b>		
Elektrisches Anschlusskabel	Mit Axialstecker, 5 m - PUR M8 x 1x 0,25 mm - Art. 00 12 20 nur für art. 12 30 10	
Elektrisches Anschlusskabel	Mit Radialstecker, 5 m - PUR M8 x 1x 0,25 mm - Art. 00 12 21 nur für art. 12 30 10	
Wandbefestigungsset	Halterung mit O-Ring und Schrauben - Art. 00 12 22	