



FALTENBALGSAUGGREIFER MIT ZUEHÖRIGEN HALTERUNGEN AG UND IG

Die in dieser und der folgenden Seite dargestellten Faltenbalgsauggreifer sind speziell zum Greifen von Backwaren wie Keksen, Brot, Pizzen, Croissants usw. oder Papier- oder Plastiktüten mit Schokolade, Süßigkeiten, Nudeln, Mehlen, Pulvern usw. konzipiert. Aufgrund ihrer hohen Flexibilität können sie auch zum Ausgleich von Planheitsfehlern oder zum Greifen von geneigten Oberflächen eingesetzt werden. Die Halterungen sind aus eloxiertem Aluminium gefertigt und mit einer zentralen Gewindebohrung für die Ansaugung und die Befestigung an der Maschine versehen. Die Sauggreifer werden einfach kalt auf die Halterung gesteckt, ohne die Hilfe von Klebstoffen. Als Ersatzteil genügt es, nur den in der Tabelle angegebenen Sauggreifer in der gewünschten Mischung anzufordern.



SAUGGREIFER

Art.	Stärke kg	Volumen cm ³	A Ø	B Ø	C Ø	D Ø	E	F	H	Faltenbalghub mm
01 20 23 *	0.78	3.4	14.5	5.0	14	20	5	4	23	16
01 30 32 *	1.76	11.4	20.0	6.5	21	30	7	5	32	22
01 40 42 *	3.14	33.0	20.0	6.5	28	40	7	5	42	32
01 50 53 *	4.90	53.3	27.0	10.5	35	50	10	6	53	32

* Den Code mit der Angabe der Mischung vervollständigen: A= ölbeständiger Gummi; N= Naturkautschuk; S= Silikon

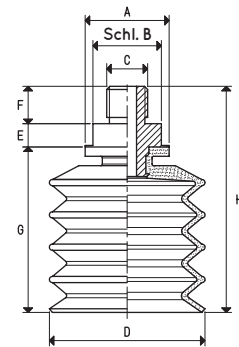
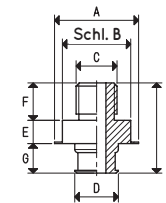
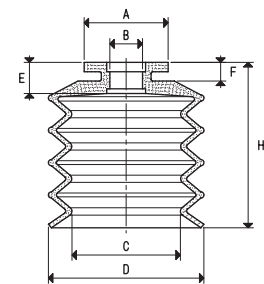
AG-HALTERUNGEN

Art.	A Ø	B	C Ø	D Ø	E	F	G	H	Material Halterung	Pro Sauggreifer Art.	Gewicht g
00 08 133	14.5	13	G1/8"	8.5	5.5	8	5.0	18.5	Aluminium	01 20 23	3.5
00 08 135	20.0	17	G1/4"	10.0	7.5	12	7.5	27.0	Aluminium	01 30 32 01 40 42	9.5
00 08 142	27.0	22	G1/4"	14.0	7.5	12	9.5	29.0	Aluminium	01 50 53	15.7

SAUGGREIFER MIT HALTERUNG AUSSENGEWINDE

Art.	Stärke kg	A Ø	B	C Ø	D Ø	E	F	G	H	Sauggreifer Art.	Halterung Art.	Gewicht g
08 20 23 *	0.78	14.5	13	G1/8"	20	5.5	8	23	36.5	01 20 23	00 08 133	5.3
08 30 32 *	1.76	20.0	17	G1/4"	30	7.5	12	32	51.5	01 30 32	00 08 135	15.1
08 40 42 *	3.14	20.0	17	G1/4"	40	7.5	12	42	61.5	01 40 42	00 08 135	21.1
08 50 53 *	4.90	27.0	22	G1/4"	50	7.5	12	53	72.5	01 50 53	00 08 142	40.1

* Den Code mit der Angabe der Mischung vervollständigen: A= ölbeständiger Gummi; N= Naturkautschuk; S= Silikon



ZUBEHÖR FÜR SAUGGREIFER

EDELSTAHL SCHEIBENFILTER

Art.	D Ø	Pro Sauggreifer Art.
00 08 295	17	01 20 23
00 08 293	27	01 30 32
00 08 279	35	01 40 42



Hinweis: Die in der Tabelle angegebene Sauggreiferkraft entspricht 1/3 des Wertes der theoretischen Kraft, berechnet bei einem Vakuumniveau von -75 kPa und einem Sicherheitskoeffizienten 3.

Umwandlungsverhältnis: N (Newton) = Kg x 9.81 (Schwerkraft);

inch = $\frac{\text{mm}}{25.4}$; pounds = $\frac{\text{g}}{453.6} = \frac{\text{kg}}{0.4536}$

Adapter für GAS - NPT-Gewinde sind erhältlich auf S. 1.130



FALTENBALGSAUGGREIFER MIT ZUGEHÖRIGEN HALTERUNGEN INNENGEWINDE

3D-Zeichnungen sind auf der Website www.vuototecnica.net verfügbar

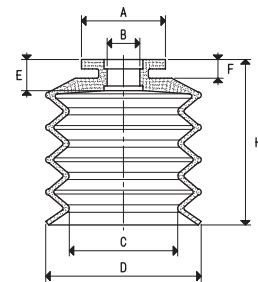
1



SAUGGREIFER

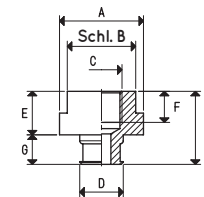
Art.	Stärke kg	Volumen cm ³	A Ø	B Ø	C Ø	D Ø	E	F	H	Faltenbalghub mm
01 20 23 *	0.78	3.4	14.5	5.0	14	20	5	4	23	16
01 30 32 *	1.76	11.4	20.0	6.5	21	30	7	5	32	22
01 40 42 *	3.14	33.0	20.0	6.5	28	40	7	5	42	32
01 50 53 *	4.90	53.3	27.0	10.5	35	50	10	6	53	32

* Den Code mit der Angabe der Mischung vervollständigen: A= ölbeständiger Gummi; N= Naturkautschuk; S= Silikon



IG-HALTERUNGEN

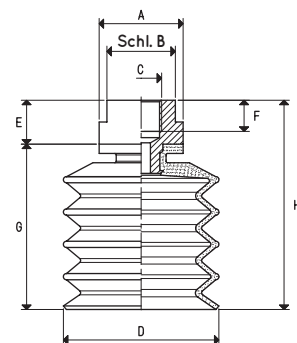
Art.	A Ø	B	C Ø	D Ø	E	F	G	H	Material Halterung	Pro Sauggreifer Art.	Gewicht g
00 08 132	14.5	13	G1/8"	8.5	12	8	5.0	17.0	Aluminium	01 20 23	3.8
00 08 134	20.0	17	G1/4"	10.0	14	10	7.5	21.5	Aluminium	01 30 32 01 40 42	8.3
00 08 141	27.0	22	G1/4"	14.0	14	10	9.5	23.5	Aluminium	01 50 53	19.7



SAUGGREIFER MIT HALTERUNG INNENGEWINDE

Art.	Stärke kg	A Ø	B	C Ø	D Ø	E	F	G	H	Sauggreifer Art.	Halterung Art.	Gewicht g
08 20 23 F *	0.78	14.5	13	G1/8"	20	12	8	23	35	01 20 23	00 08 132	5.6
08 30 32 F *	1.76	20.0	17	G1/4"	30	14	10	32	46	01 30 32	00 08 134	13.9
08 40 42 F *	3.14	20.0	17	G1/4"	40	14	10	42	56	01 40 42	00 08 134	19.9
08 50 53 F *	4.90	27.0	22	G1/4"	50	14	10	53	67	01 50 53	00 08 141	44.1

* Den Code mit der Angabe der Mischung vervollständigen: A= ölbeständiger Gummi; N= Naturkautschuk; S= Silikon



ZUBEHÖR FÜR SAUGGREIFER

EDELSTAHL SCHEIBENFILTER

Art.	D Ø	Pro Sauggreifer Art.
00 08 295	17	01 20 23
00 08 293	27	01 30 32
00 08 279	35	01 40 42



Hinweis: Die in der Tabelle angegebene Sauggreiferkraft entspricht 1/3 des Wertes der theoretischen Kraft, berechnet bei einem Vakuumniveau von -75 kPa und einem Sicherheitskoeffizienten 3.

Umwandlungsverhältnis: N (Newton) = Kg x 9.81 (Schwerkraft);

inch = $\frac{\text{mm}}{25.4}$; pounds = $\frac{\text{g}}{453.6} = \frac{\text{kg}}{0.4536}$

Adapter für GAS - NPT-Gewinde sind erhältlich auf S. 1.130